

TABULKA MÍSTNOSTÍ

Číslo	NÁZEV	m <sup>2</sup>	S.V. mm	PODLAHA	STĚNY	STŘEPEK	POZNÁMKA
1.01	Zároveň	5,8	2600	stl	Dlažba	Fermacell, malba	SKK MALBA
1.02	Technické zázemí	4,7	2600	stl	Dlažba	Fermacell, malba	SKK MALBA
1.03	Hala	5,8	2600	stl	Dlažba	Fermacell, malba	SKK MALBA
1.04	Obýtná místnost s kuch. kotletem	43,1	2600	stl	Dlažba	Fermacell, malba, KK obklad	obkl. v 900, 16 SKK MALBA
1.05	Komora	3,7	2600	stl	Dlažba	Fermacell, obklad	SKK MALBA
1.06	Koupelna	4,1	2600	stl	Dlažba	Fermacell, malba	SKK MALBA
1.07	Pracovna	10,5	2600	stl	Laminát	Fermacell, malba	SKK MALBA

POZN:

- Pro instalaci obkladu v ostění okna zhotovit šířku otvoru v předstěně o 1cm širší na každé straně otvoru.

LEGENDA MATERIÁLŮ

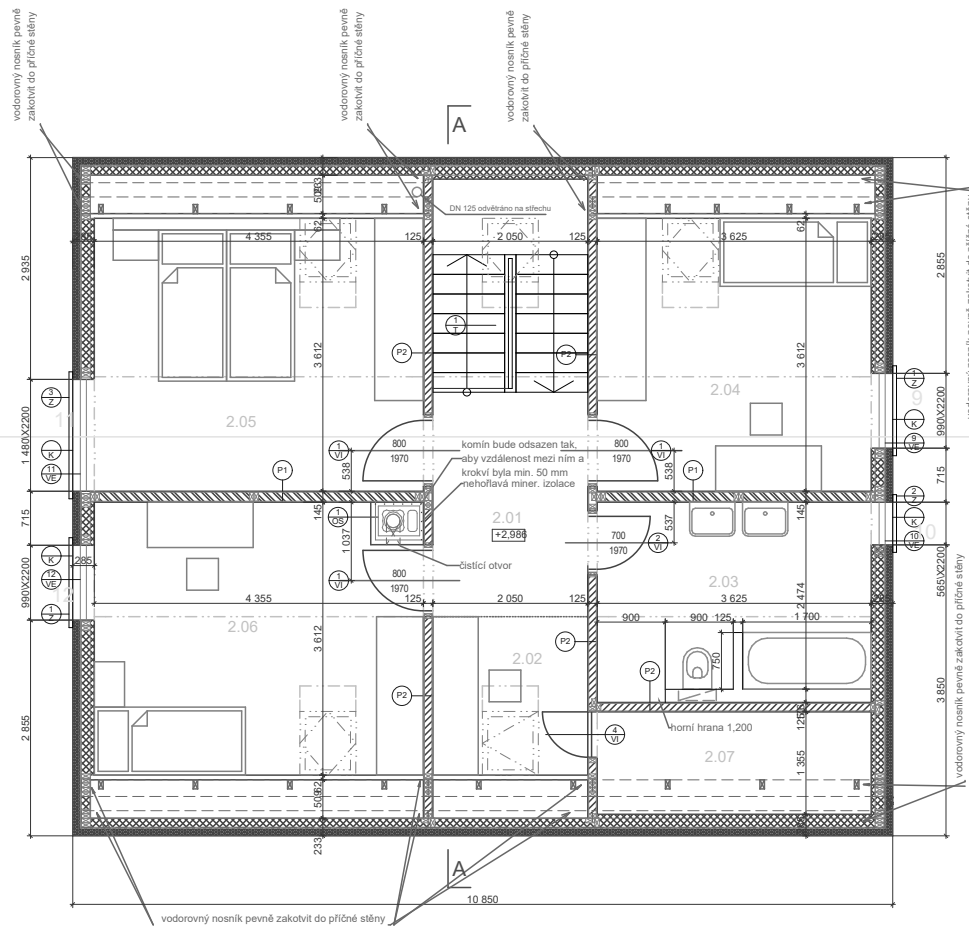
	SKLADBA O1 - OBVODOVÁ STĚNA DŘEVĚNÝ PANEĽ S PŘEDSTĚNOU FERMACELL		PŮVODNÍ TERĚN
	SKLADBA O2 - OBVODOVÁ STĚNA DŘEVĚNÝ NEIZOLOVANÝ PANEĽ		HUTNĚNÝ ŠTĚRKOVÝ/PÍSKOVÝ PODSYP (FRAKCE VIZ PŘÍSLUŠNÁ SKLADBA)
	SKLADBA P1 (tl. 145mm) - STĚNA NOSNÁ DŘEVĚNÝ PANEĽ OPLÁŠTĚNÝ FERMACELL		HUTNĚNÝ ZEMNÍ NÁSYP
	SKLADBA P2 (tl. 125mm) - PŘÍČKA NENOSNÁ DŘEVĚNÝ PANEĽ OPLÁŠTĚNÝ FERMACELL		ŘÍČNÍ KAMENIVO - FRAKCE 32/60 + GEOTEXILIE
	BETON PROSTÝ C 16/20 (PODKLADNÍ DESKA VYZTUŽENA KARI SÍŤ)		HYDROIZOLACE
	BEDNÍČÍ TVÁŘNICE 500x300x250 mm (NAPŘ. PŘESBETON ZB 25-30)		TEPELNÁ IZOLACE XPS/ EPS/ MINERÁLNÍ
			ZPEVNĚNÁ PLOCHA

LEGENDA POUŽITÝCH ZKRATEK

VE	výplně otvorů obvodových konstrukcí
VI	výplně otvorů vnitřních konstrukcí
K	klempířské výrobky
Z	zámečnické výrobky
TR	truhlářské výrobky
OS	ostatní prvky

±0.000 = 318,20 m.n.m.

Investor:	Zpracovatel stavebního projektu:	<b>VYŠEHRAD atelier</b> VYŠEHRAD atelier s.r.o. IČ: 29146429 Zelový pruh 1091/111, 140 00 PRAHA 4 tel: +420 241 441 631, 656 674 fax: 650	Part:	
Adresa:		<b>VEKTA</b> VEKTA s.s.   Hovorčovická 137   250 65 Libeňovice +420 284 829 624   info@vekta.cz   www.vekta.cz	Datum:	02.2015
			Skupina:	DPS
			Zakázka:	465
Část:	Projektant část:	<b>VYŠEHRAD atelier</b> VYŠEHRAD atelier s.r.o. IČ: 29146429 Zelový pruh 1091/111, 140 00 PRAHA 4 tel: +420 241 441 631, 656 674 fax: 650	Autorizace části:	Ing. arch. Jiří Smolík
			Vypracoval:	Ing. arch. Zdeněk Ruchtavský Ing. arch. Jiří Mašek Vít Vavřina
Výjez:			Měřítko:	Číslo výjezu:
				1:50
				D.1.1.3



TABULKA MÍSTNOSTÍ

Číslo	NÁZEV	m <sup>2</sup>	S.V. mm	PODLAHA	STĚNY	STŘEŠÍ	POZNÁMKA
2.01	Chodba	6,49	745-260	st	Laminát	Fermacell, maiba	SKK MALBA
2.02	Pracovní kout	4,30	745-260	st	Laminát	Fermacell, maiba	SKK MALBA
2.03	Kouzelná	9,04	1570-260	st	Dlažba	Fermacell, ker. obklad	SKK MALBA viz SIRO podl. vytápění
2.04	Pokoje	13,20	745-260	st	Laminát	Fermacell, maiba	SKK MALBA
2.05	Ložnice	15,88	745-260	st	Laminát	Fermacell, obklad	SKK MALBA
2.06	Pokoje	15,83	745-260	st	Laminát	Fermacell, maiba	SKK MALBA
2.07	Komora	4,91	745-260	st	OSB	Fermacell, maiba	SKK MALBA

POZN:

- Pro instalaci obkladu v ostění okna zhotovit šířku otvoru v předstěně o 1cm širší na každé straně otvoru.

LEGENDA MATERIÁLŮ

	SKLADBA O1 - OBVODOVÁ STĚNA DŘEVĚNÝ PANEĽ S PŘEDSTĚNOU FERMACELL		PŮVODNÍ TERĚN
	SKLADBA O2 - OBVODOVÁ STĚNA DŘEVĚNÝ NEIZOLOVANÝ PANEĽ		HUTNĚNÝ ŠTĚRKOVÝ/PÍSKOVÝ PODSYP (FRAKCE VIZ PŘÍSLUŠNÁ SKLADBA)
	SKLADBA P1 (tl. 145mm) STĚNA NOSNÁ DŘEVĚNÝ PANEĽ OPLÁŠTĚNÝ FERMACELL		HUTNĚNÝ ZEMNÍ NÁSYP
	SKLADBA P2 (tl. 125mm) PŘÍČKA NENOSNÁ DŘEVĚNÝ PANEĽ OPLÁŠTĚNÝ FERMACELL		ŘÍČNÍ KAMENIVO - FRAKCE 32/60 + GEOTEXILIE
	BETON PROSTÝ C 16/20 (PODKLADNÍ DESKA VYZTUŽENA KARI SÍŤ)		HYDROIZOLACE
	BEDNÍČI TVÁRNICE 600x300x250 mm (NAPŘ. PŘESBETON ZB 25-30)		TEPELNÁ IZOLACE XPS/ EPS/ MINERÁLNÍ
			ZPEVNĚNÁ PLOCHA

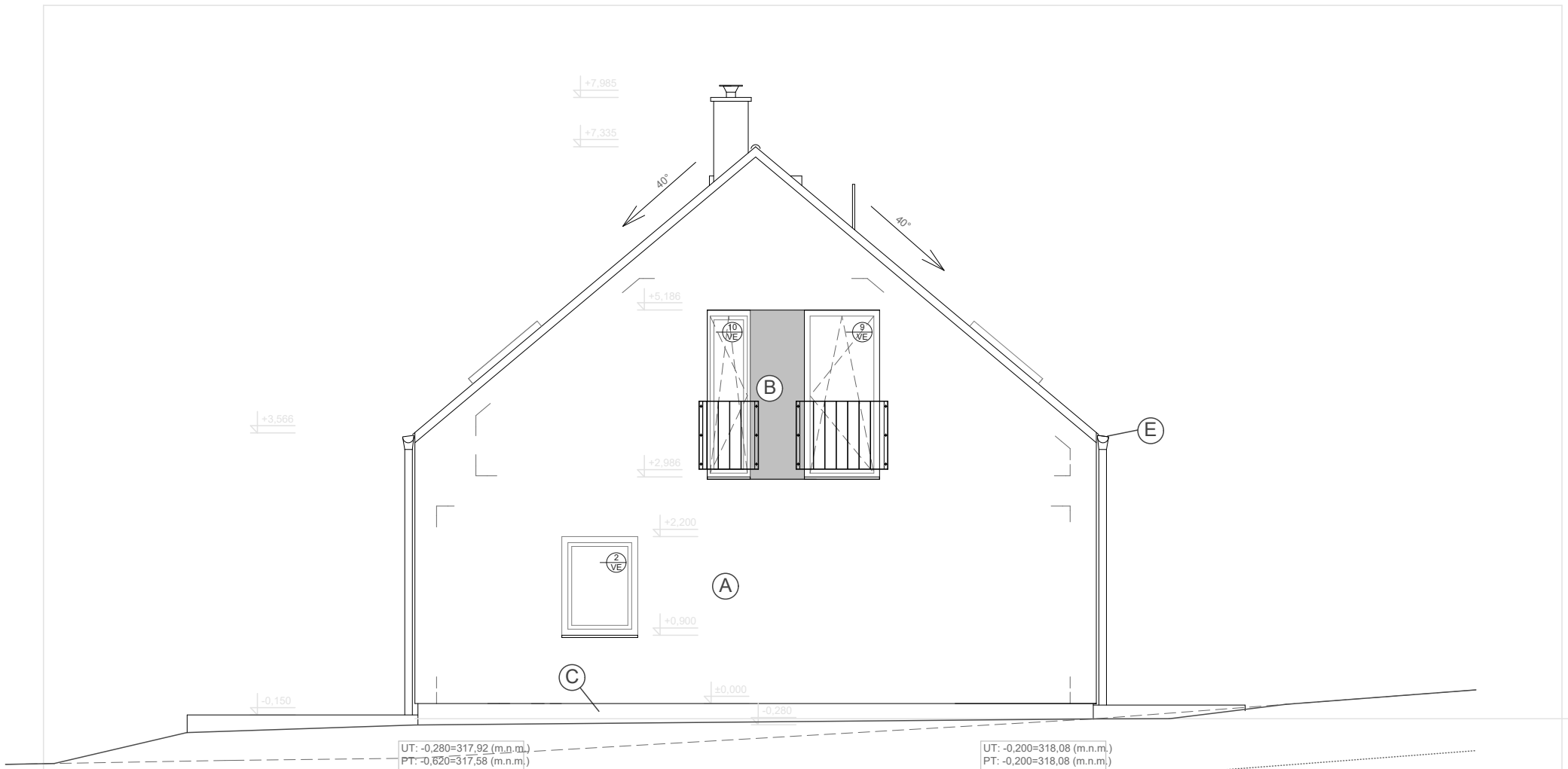
LEGENDA POUŽITÝCH ZKRATEK

VE	výplně otvorů obvodových konstrukcí
VI	výplně otvorů vnitřních konstrukcí
K	klempířské výrobky
Z	zámečnické výrobky
TR	truhlářské výrobky
OS	ostatní prvky

±0.000 = 318,20 m.n.m.



Investor:	Zpracovatel a projektant: <b>VYŠEHRAD atelier</b> VYŠEHRAD atelier s.r.o. IČ: 29146429 Zelovský průh 1091/111, 140 00 PRAHA 4 tel: +420 241 441 631, 656, 674 fax: 650	Part:	<b>VEXTA</b> VEXTA s.r.o.   Hovorčická 137   250 65 Libeňovice +420 284 829 624   info@vesta.cz   www.vesta.cz
Adresa:	Datum: 02.2015	Stupeň: DPS	Zákazka: 455
Část: D.1.1. Architektonicko - stavební část	Projektant: <b>VYŠEHRAD atelier</b> VYŠEHRAD atelier s.r.o. IČ: 29146429 Zelovský průh 1091/111, 140 00 PRAHA 4 tel: +420 241 441 631, 656, 674 fax: 650	Autorizace části: Ing. arch. Jiří Smolík	Vypracoval: Ing. arch. Zdeněk Rychtařík, Ing. arch. Jiří Mašek, Vít Vavřina
Výsledek: PŮDORYS 2.NP	Měřítko: 1:50	Číslo výkresu: D.1.1.4	



### LEGENDA

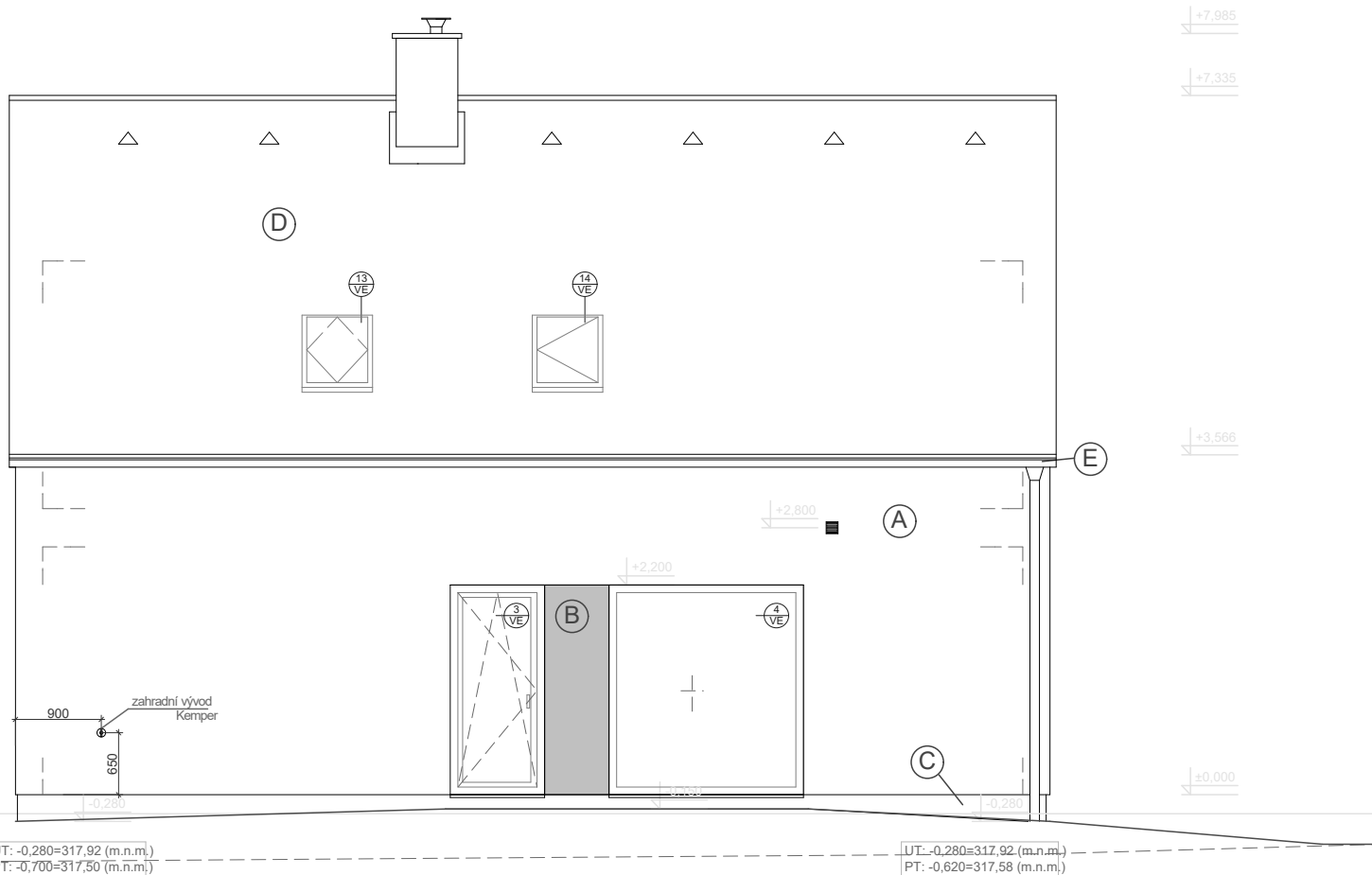
- A** fasádní omítka - WEBER DU4D (šedivě šedá)
- B** fasádní omítka - WEBER SU3C (šedá)
- C** voděodolná soklová omítka Marmolit MAR 1 M080
- D** střešní krytina Bramac MAX - břidlicové černá
- E** Poplastovaný pozinkovaný plech (FeZn), barva černá

### LEGENDA POUŽITÝCH ZKRATEK

- VE výplň otvorů obvodových konstrukcí
- VI výplň otvorů vnitřních konstrukcí
- K klempířské výrobky
- Z zámečnické výrobky
- TR truhlářské výrobky
- OS ostatní prvky

±0.000 = 318,20 m.n.m.

Investor:	Zpracovatel stavebního projektu: <b>VYŠEHRAD atelier</b> <a href="http://www.vysehrad-atelier.cz">www.vysehrad-atelier.cz</a> VYŠEHRAD atelier s.r.o. IČ: 29146429 Zelený pruh 1091 / 111, 140 00 PRAHA 4 tel: +420 241 441 631, 656, 674 fax: 680	<b>VEXTA</b> VEXTA a.s.   Hovorčovická 137   250 65 Libeň +420 284 829 624   info@vexta.cz   www.vexta.cz	Paré:
Akce:	Datum: 02.2015	Stupeň: DPS	Zakázka: 455
Část: D.1.1. Architektonicko - stavební část	Projektant části: <b>VYŠEHRAD atelier</b> <a href="http://www.vysehrad-atelier.cz">www.vysehrad-atelier.cz</a> VYŠEHRAD atelier s.r.o. IČ: 29146429 Zelený pruh 1091 / 111, 140 00 PRAHA 4 tel: +420 241 441 631, 656, 674 fax: 680	Autorizace části: Vypracoval: Ing. arch. Zdeněk Rychtařík Ing. arch. Jiří Mašek Vit Vavřina	Ing. arch. Jiří Smolík
Výkres: POHLED JIHOVÝCHODNÍ	Měřítko: 1:50	Číslo výkresu: D.1.1.8	



### LEGENDA

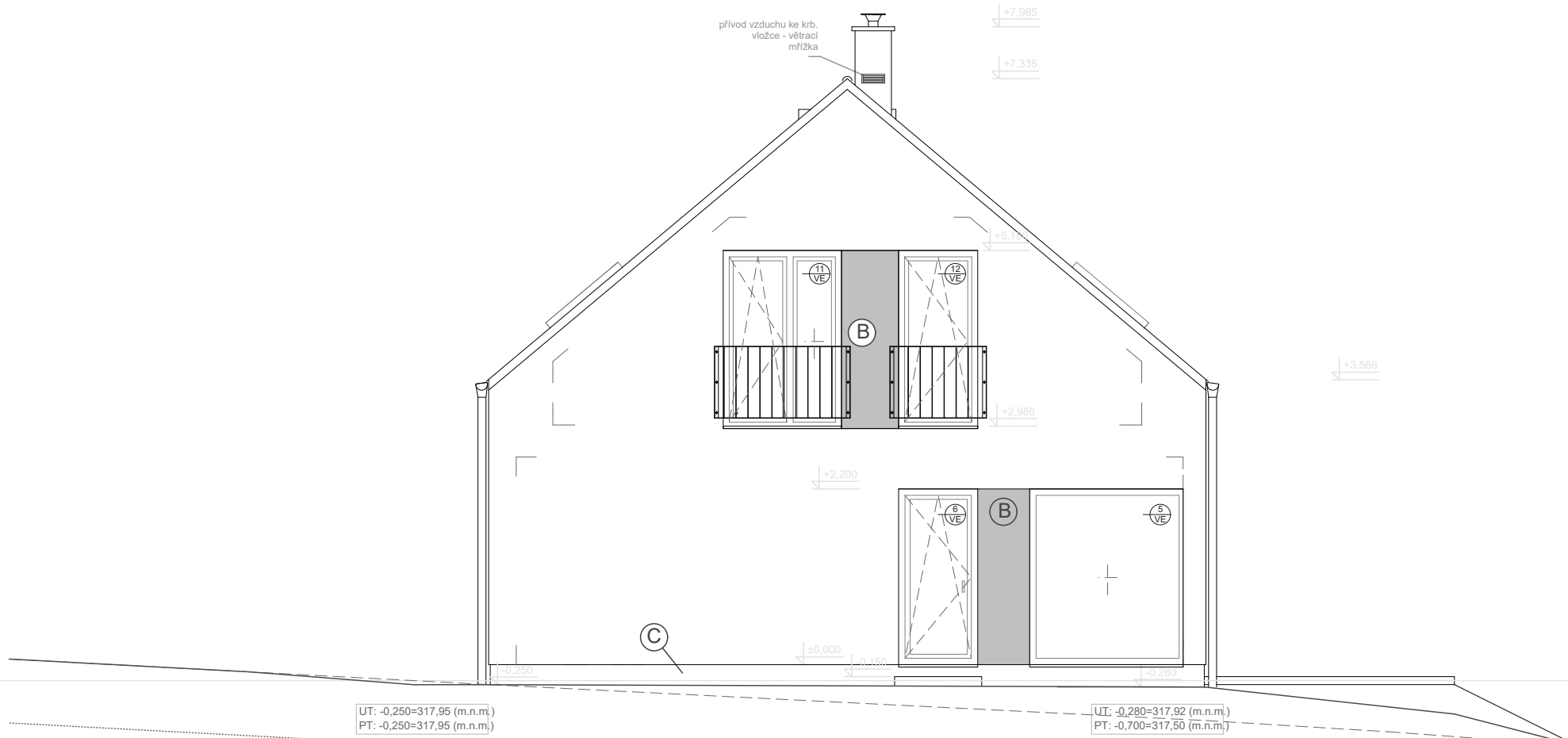
- (A)** fasádní omítka - WEBER DU4D (olivově šedá)
- (B)** fasádní omítka - WEBER SU3C (šedá)
- (C)** voděodolná soklová omítka Marmolit MAR 1 M080
- (D)** střešní krytina Bramac MAX - bídicově černá
- (E)** Poplastovaný pozinkovaný plech (FeZn), barva černá

### LEGENDA POUŽITÝCH ZKRATEK

- VE výplň otvorů obvodových konstrukcí
- VI výplň otvorů vnitřních konstrukcí
- K klempířské výrobky
- Z zámečnické výrobky
- TR truhlářské výrobky
- OS ostatní prvky

±0.000 = 318,20 m.n.m.

Investor:	Zpracovatel stavebního projektu: <b>VYŠEHRAD atelier</b> <a href="http://www.vysehrad-atelier.cz">www.vysehrad-atelier.cz</a> VYŠEHRAD atelier s.r.o. IČ: 29146429 Zelený pruh 1091 / 111, 140 00 PRAHA 4 tel: +420 241 441 631, 656, 674 fax: 680	<b>VEXTA</b> VEXTA a.s.   Hovorčovická 137   250 65 Libeňnice +420 284 829 624   info@vexta.cz   www.vexta.cz	Paré:
Akce:	Datum: 02.2015	Stupeň: DPS	Zakázka: 455
Část: D.1.1. Architektonicko - stavební část	Projektant části: <b>VYŠEHRAD atelier</b> <a href="http://www.vysehrad-atelier.cz">www.vysehrad-atelier.cz</a> VYŠEHRAD atelier s.r.o. IČ: 29146429 Zelený pruh 1091 / 111, 140 00 PRAHA 4 tel: +420 241 441 631, 656, 674 fax: 680	Autorizace částí: Ing. arch. Jiří Smolík	
Výkres: POHLED JIHOZÁPADNÍ	Měřítko: 1:50	Číslo výkresu: D.1.1.9	Ing. arch. Zdeněk Rychtařík Ing. arch. Jiří Mašek Vít Vavřina



### LEGENDA

- (A)** fasádní omítka - WEBER DU4D (olivově šedá)
- (B)** fasádní omítka - WEBER SU3C (šedá)
- (C)** voděodolná soklová omítka Marmolit MAR 1 M080
- (D)** střešní krytina Bramac MAX - bídlícově černá
- (E)** Poplastovaný pozinkovaný plech (FeZn), barva černá

### LEGENDA POUŽITÝCH ZKRATEK

- VE výplně otvorů obvodových konstrukcí
- VI výplně otvorů vnitřních konstrukcí
- K klempířské výrobky
- Z zámečnické výrobky
- TR truhlářské výrobky
- OS ostatní prvky

±0.000 = 318,20 m.n.m.

Investor:	Zpracovatel stavebního projektu:	<b>VYŠEHRAD atelier</b> www.vysehrad-atelier.cz	Paré:
		VYŠEHRAD atelier s.r.o. IČ: 29146429 Zelený pruh 1091/111, 140 00 PRAHA 4 tel: +420 241 441 631, 656, 674 fax: 680	VEXTA a.s.   Hovorčovičká 137   250 65 Libužice +420 284 829 624   info@vexta.cz   www.vexta.cz
Akce:	Datum:	02.2015	Stupeň: DPS
			Zakázka: 455

Část:	Projektant část:	<b>VYŠEHRAD atelier</b> www.vysehrad-atelier.cz	Autorizace část:	Ing. arch. Jiří Smolík
		VYŠEHRAD atelier s.r.o. IČ: 29146429 Zelený pruh 1091/111, 140 00 PRAHA 4 tel: +420 241 441 631, 656, 674 fax: 680	Vypracoval:	Ing. arch. Zdeněk Rychtařík Ing. arch. Jiří Mašek Vít Vavřina
Výkres:	POHLED SEVEROZÁPADNÍ		Měřítko:	1:50
			Číslo výkresu:	D.1.1.10

