



**VEXTA**  
**DOMY**

přízemní domy



Vážený kliente,  
dostává se vám do ruky katalog typových domů – dřevostaveb značky VEXTA. Na dalších stránkách katalogu najdete základní informace o našich přízemních rodinných domech, různých velikostech a architektonických stylech. Jsem přesvědčen, že vás osloví domy klasické koncepce, stejně jako několik moderně navržených bungalovů. A pokud byste potřebovali nějaké úpravy – neváhejte a obraťte se na nás. Klientské změny jsou samozřejmostí. Náš katalogový dům rádi upravíme, aby byl přesně podle vašich představ!  
Jsem přesvědčen, že zázemí stabilní a zkušené české společnosti, jakou VEXTA beze sporu je, je dostatečnou zárukou vaší životní investice.

**Těšíme se na spolupráci  
a možnost změnit váš životní sen  
o krásném bydlení v realitu!**

**Tomáš Veselý**  
Statutární ředitel



VEXTA **B50**



VEXTA **B50** TREND



VEXTA **B64**



VEXTA **B85**



VEXTA **B92**



VEXTA **B94**



VEXTA **B64** TREND



VEXTA **B68**



VEXTA **SENIOR**



VEXTA **B94** GS



VEXTA **B106**



VEXTA **B113**



VEXTA **B75** TREND



VEXTA **B76** | var. 3+kk



VEXTA **B76** | var. 4+kk



VEXTA **B120**



VEXTA **B121**



VEXTA **B123** TREND



VEXTA **B80**



VEXTA **B80** GS



VEXTA **B84**



VEXTA **B132**

# JAK SI NECHAT POSTAVIT DŮM

1

## **INFORMATIVNÍ SCHŮZKA S OBCHODNÍM ZÁSTUPCEM VEXTA**

Klient si domluví návštěvu vzorového domu. Na vlastní oči si tak prohlédne, jak ve skutečnosti VEXTA DOMY vypadají. Zároveň konzultací s obchodním zástupcem získá základní informace o našich domech a přehled o tom, jak je vhodné dále postupovat.

2

## **VYBRÁNÍ POZEMKU – KONZULTACE SE STAVEBNÍM ÚŘADEM**

Klient si při výběru pozemku zjistí, ve spolupráci s naším obchodním zástupcem, podmínky příslušného stavebního úřadu, který může stanovit regulativy pro daný pozemek – maximální velikost a tvar domu, případné požadavky na garáž, sklon střechy atd.

3

## **BEZPLATNÁ CENOVÁ NABÍDKA – ÚPRAVA KATALOGOVÉHO DOMU**

Detailně vás seznámíme s nabídkou typizovaných projektů, projednáme možné úpravy a stanovíme předběžný rozsah dodávky včetně z toho plynoucí ceny. V bezplatné cenové nabídce dále uvádíme dodací termíny, záruky, obdobné referenční stavby atd.

4

## **FINANCOVÁNÍ STAVBY**

Klient má prostor pro zajištění financování stavby dle svého uvážení. V případě zájmu o hypoteční úvěr nabízíme zprostředkování jednání se zástupci vybraných bank (dům se platí v sedmi splátkách – po dokončení dílčích částí stavby).

5

## **TECHNICKÁ SPECIFIKACE STAVBY**

Obchodní zástupce ve spolupráci s projektantem domluví přesné osazení domu na pozemku, detailně s klientem projednají technickou specifikaci domu, požadavky na exteriérové dodávky a práce, zvolí optimální způsob vytápění, vyspecifikují všechny klientské požadavky na změny oproti provedení domů STANDARD atd. V domluvených termínech je pak třeba zvolit i barevné řešení střechy, fasády, oken a dveří, vybrat obklady a dlažby včetně zařizovacích předmětů atd.

6

## **SMLOUVA O DÍLO**

Po detailní specifikaci projektu (viz bod 5) je teprve možné závazně stanovit přesnou cenu dodávky a následně tedy je i možné podepsat smlouvu o dílo. Klientovi mimo jiné garantuje rozsah díla, průběžné termíny včetně termínu dokončení, sankce vůči společnosti VEXTA při nedodržení smluvních závazků atd. Nedílnou součástí smlouvy je samozřejmě cena díla, která je garantovaná a neměnná.

7

## **PROJEKTOVÁ DOKUMENTACE**

Po podpisu smlouvy vznikne projekt domu vč. osazení na daném pozemku a se zpracovanými klientskými změnami. Tato dokumentace je v zásadě zároveň dokumentací budoucího skutečného provedení stavby.

8

## **STAVEBNÍ ŘÍZENÍ**

Po obdržení a odsouhlasení výše uvedených podkladů může klient požádat o stavební povolení. V případě, že si klient u společnosti VEXTA objednal i potřebný inženýring, zajišťuje podání žádosti o stavební povolení (stejně jako doložení všech potřebných dokumentů požadovaných stavebním zákonem) společnost VEXTA.

9

## **ZÁKLADOVÁ DESKA**

Po získání stavebního povolení následuje založení stavby a příprava základové desky. Pokud jsou součástí předmětu díla i přípojky, realizují se potřebné výkopy v této fázi výstavby.

10

## **MONTÁŽ DOMU A JEHO KOMPLETACE**

Doba výstavby je obvykle 3 měsíce. Celková doba realizace však závisí i na počtu klientských změn a rozsahu dodávek a prací prováděných nad rámec provedení domů STANDARD – v těchto případech se vždy termín stanovuje individuálně.

11

## **PŘEDÁNÍ DOMU**

Po dokončení domu předá VEXTA v dohodnutém termínu dřevostavbu objednateli včetně všech zákonných dokladů, revizí a zkoušek, záručních listů, návodů, manuálu pro užívání stavby atd. V protokolu o předání a převzetí díla klient potvrdí, zda bylo dílo realizováno bez vad a nedodělků. Pokud ne, VEXTA tyto případné vady a nedodělky odstraní v odsouhlasených termínech.

12

## **KOLAUDACE DOMU**

Kolaudaci si obvykle zajišťuje klient sám. V případě zájmu je samozřejmě možné si zajištění kolaudace domu u společnosti VEXTA včas objednat.

13

## **STĚHOVÁNÍ A VEXTA DŮM DOMOVEM**

To je již opravdu na vás :-).

# PROČ REALIZOVAT DŮM S NÁMI?

Klientům nabízíme produkty, o kterých jsme sami hluboce přesvědčeni a za kterými můžeme pevně stát. Pokud nám má naše práce přinášet radost a uspokojení, musí být spokojen i náš zákazník. Cílem je vytvořit bydlení splňující veškeré nároky na design, technologie a životní prostředí. Nejsme pouze výrobcem dřevostaveb, ale především partnerem pro naše zákazníky při pořizování nového bydlení. Naším klientům pomáháme s výběrem pozemku, nabízíme optimální financování, včetně případných dotačních titulů. Zajišťujeme kompletní inženýring (tedy veškerou potřebnou administrativu vedoucí k vydání stavebního povolení), záleží nám na tom, aby naši klienti byli spokojeni.

## TRADICE A ZKUŠENOSTI

První domy jsme postavili již v roce 1992, od roku 2000 pod značkou VEKRA STAVEBNÍ a po konsolidaci všech našich divizí, která proběhla v roce 2012 nás již znáte jako **VEXTA DOMY**.

## REFERENCE

Aktuálně VEXTA patří mezi **10 největších dodavatelů dřevostaveb v ČR**. Koncem roku 2017 máme postaveno přes 140 domů po celé republice.

## VZOROVÝ DŮM

V Šestajovicích u Prahy provozujeme od roku 2012 dům VEXTA 149 TREND s garáží, který patří mezi nejprodávanější. Na podzim 2018 plánujeme otevření vzorového bungalovu v Tršicích u Olomouce.

## CELOŽIVOTNÍ ZÁRUKA

Nabízíme naprosto ojedinělou celoživotní záruku **na nosný skelet domu** – s tímto produktem nemusíte mít obavu o kvalitu a životnost domu.

## ČLENSTVÍ V ADMD

Asociace dodavatelů montovaných domů je garantem kvality jednotlivých členských firem. Podmínkou jsou: náročné vstupní podmínky, pravidelné kontroly na stavbách, **certifikovaný** detailně přezkoumaný **system stavby** atd.

## VÝROBNÍ AREÁL

V Moravské Huzové, nedaleko Olomouce si sami předvyrábíme "dřevopanely" tak, abychom měli plně pod kontrolou celý proces výroby a montáže domů.

## ŽÁDNÉ SKRYTÉ NÁKLADY

Pro typové domy – **projektová dokumentace zdarma**, transparentně viditelná cena základové desky atd. Projekci zahajujeme až po podpisu smlouvy o dílo, **projekt tak obsahuje skutečné realizační řešení**.

## PODLAHOVÉ PLOCHY

Pro přehlednost jsme podlahové plochy každého domu zapracovali do jeho názvu. **Ptejte se** na to samé i u **konkurence. Je porovnávání dům opravdu stejně velký?**

## FERMACELL

Na obvodové stěny používáme pevné sádrovláknité desky značky Fermacell ne "obyčejné" sádrokartony.

S každým zákazníkem (i u typových domů) individuálně řešíme klientské změny oproti výchozímu provedení „standard“. Umožňujeme výběr podlah, dveří, obkladů a dlažeb, zajistíme vizualizaci koupelen, řešíme barevné provedení oken, fasády, atd. Práce s klienty nás baví!





# SKLADBY OBVODOVÝCH STĚN

STANDARD:

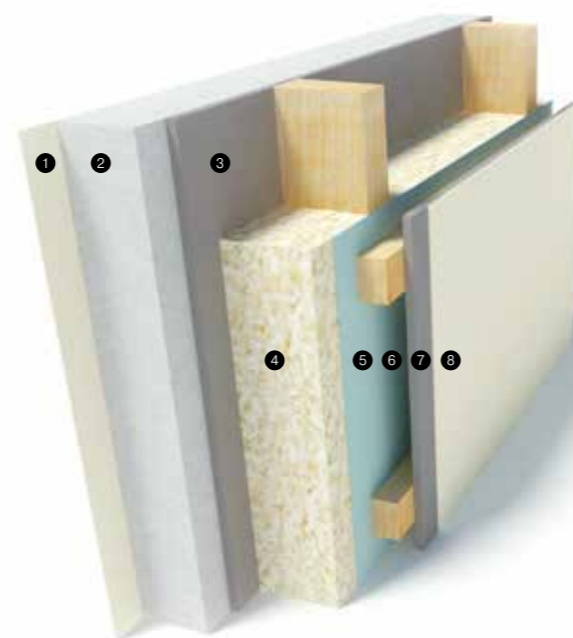
## OW1

### OBVODOVÁ STĚNA DIFUZNĚ UZAVŘENÁ

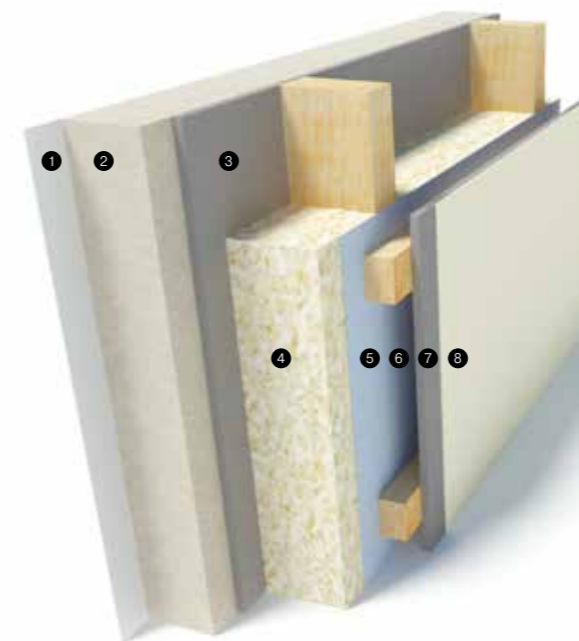
TLOUŠŤKA STĚNY | 295 mm

SOUČINITEĽ PROSTUPU TEPLA |  $U = 0,17 \text{ W/m}^2\text{K}$

- 1 SILIKONOVÁ PROBARVENÁ OMÍTKA | ZRNITOST 1,5 mm  
PENETRACE | ZÁKLADNÍ NÁTĚR PRO VYROVNÁNÍ NASÁKAVOSTI PODKLADU  
SKLOTEXTILNÍ SÍŤOVINA  
LEPÍCÍ STĚRKA
- 2 PĚNOVÝ POLYSTYREN | EPS 70F | 100 mm  
LEPÍCÍ STĚRKA
- 3 SÁDROVLÁKNITÁ DESKA | FERMACELL | 12,5 mm
- 4 SKLOVLÁKNITÁ IZOLACE | URSA PUREONE 34 |  
MEZI NOSNOU KONSTRUKCÍ | 60/120 | 120 mm
- 5 PAROZÁBRANA
- 6 INSTALAČNÍ PŘEDSTĚNA | LAŤ 40/60 | 40 mm
- 7 SÁDROVLÁKNITÁ DESKA | FERMACELL | 12,5 mm
- 8 MALBA / OBKLAD



ALTERNATIVY:



## OW1-DIFU

### OBVODOVÁ STĚNA DIFUZNĚ OTEVŘENÁ

TLOUŠŤKA STĚNY | 295 mm

SOUČINITEĽ PROSTUPU TEPLA |  $U = 0,18 \text{ W/m}^2\text{K}$

- 1 SILIKÁTOVÁ PROBARVENÁ OMÍTKA | ZRNITOST 1,5 mm  
PENETRACE | ZÁKLADNÍ NÁTĚR PRO VYROVNÁNÍ NASÁKAVOSTI PODKLADU  
SKLOTEXTILNÍ SÍŤOVINA  
LEPÍCÍ STĚRKA
- 2 TEPELNÁ IZOLACE | MINERÁLNÍ VLÁKNO | 100 mm  
LEPÍCÍ STĚRKA
- 3 SÁDROVLÁKNITÁ DESKA | FERMACELL | 12,5 mm
- 4 SKLOVLÁKNITÁ IZOLACE | URSA PUREONE 34 |  
MEZI NOSNOU KONSTRUKCÍ | 60/120 | 120 mm
- 5 PAROBRZDA
- 6 INSTALAČNÍ PŘEDSTĚNA | LAŤ 40/60 | 40 mm
- 7 SÁDROVLÁKNITÁ DESKA | FERMACELL | 12,5 mm
- 8 MALBA / OBKLAD

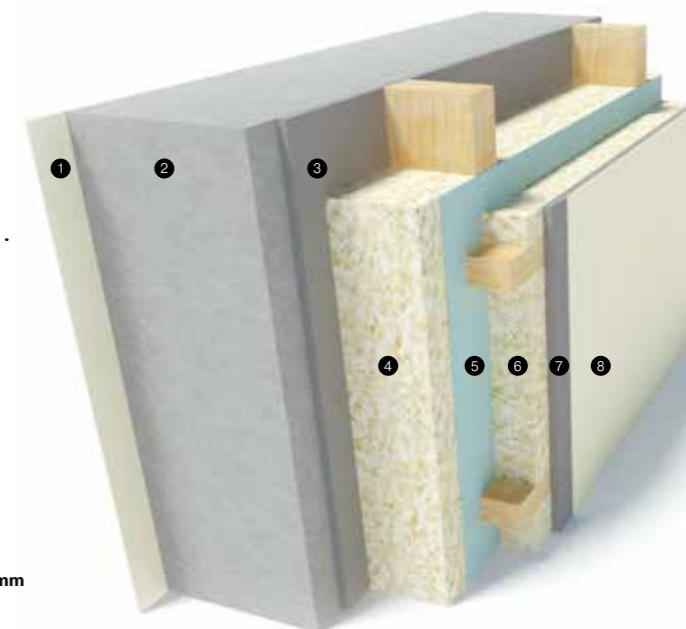
## OW1-PAS

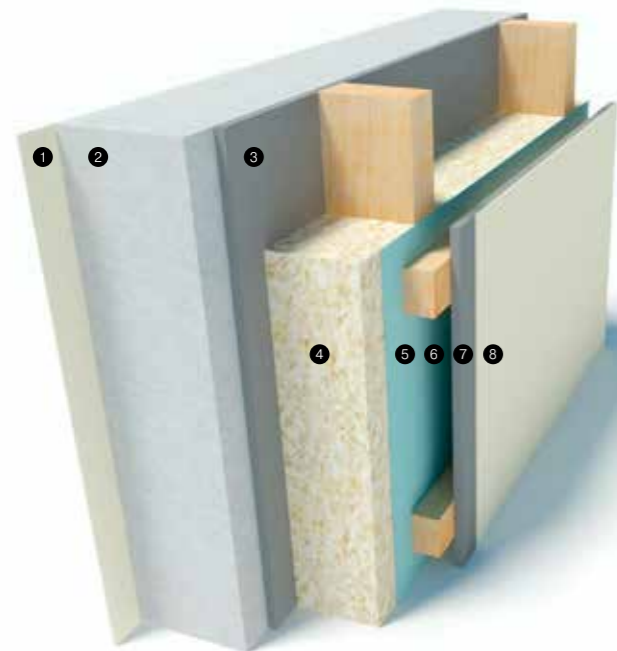
### OBVODOVÁ STĚNA DOMU – PASIVNÍ

TLOUŠŤKA STĚNY | 455 mm

SOUČINITEĽ PROSTUPU TEPLA |  $U = 0,09 \text{ W/m}^2\text{K}$

- 1 SILIKONOVÁ PROBARVENÁ OMÍTKA | ZRNITOST 1,5 mm  
PENETRACE | ZÁKLADNÍ NÁTĚR PRO VYROVNÁNÍ NASÁKAVOSTI PODKLADU  
SKLOTEXTILNÍ SÍŤOVINA  
LEPÍCÍ STĚRKA
- 2 PĚNOVÝ POLYSTYREN | EPS 70F ŠEDÝ | 240 mm  
LEPÍCÍ STĚRKA
- 3 SÁDROVLÁKNITÁ DESKA | FERMACELL | 12,5 mm
- 4 SKLOVLÁKNITÁ IZOLACE | URSA PUREONE 34 |  
MEZI NOSNOU KONSTRUKCÍ | 60/120 | 120 mm
- 5 PAROZÁBRANA
- 6 SKLOVLÁKNITÁ IZOLACE | URSA PUREONE 34 | MEZI ROŠŤ | LAŤ 40/60 | 60 mm
- 7 SÁDROVLÁKNITÁ DESKA | FERMACELL | 12,5 mm
- 8 MALBA / OBKLAD





## OW1-PLUS

### OBVODOVÁ STĚNA DOMU – PLUS

TLOUŠŤKA STĚNY | 355 mm

SOUČINTEL PROSTUPU TEPLA |  $U = 0,14 \text{ W/m}^2\text{K}$

- 1 SILIKONOVÁ PROBARVENÁ OMÍTKA | ZRNITOST 1,5 mm  
PENETRACE | ZÁKLADNÍ NÁTĚR PRO VYROVNÁNÍ NASÁKAVOSTI PODKLADU  
SKLOTEXTILNÍ SÍŤOVINA  
LEPÍCÍ STĚRKA
- 2 PĚNOVÝ POLYSTYREN | EPS 70F | 160 mm  
LEPÍCÍ STĚRKA
- 3 SÁDROVLÁKNITÁ DESKA | FERMACELL | 12,5 mm
- 4 SKLOVLÁKNITÁ IZOLACE | URSA PUREONE 34 |  
MEZI NOSNOU KONSTRUKCÍ | 60/120 | 120 mm
- 5 PAROZÁBRANA
- 6 INSTALAČNÍ PŘEDSTĚNA | LAŤ 40/60 | 40 mm
- 7 SÁDROVLÁKNITÁ DESKA | FERMACELL | 12,5 mm
- 8 MALBA / OBKLAD

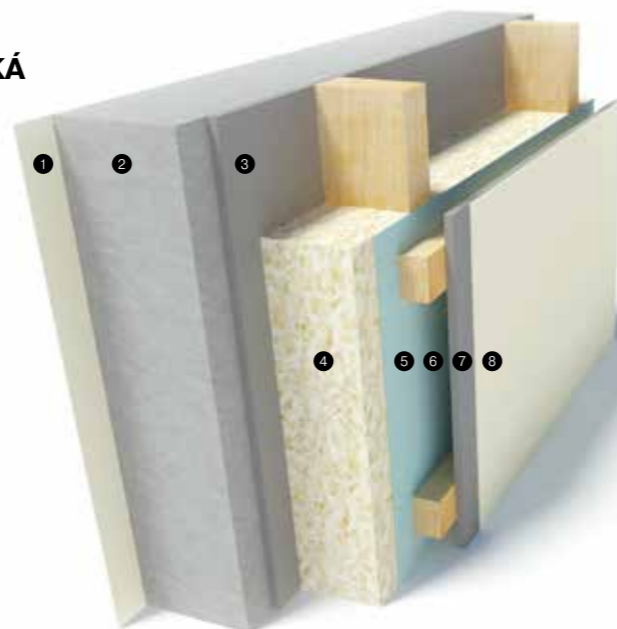
## OW1-NE

### OBVODOVÁ STĚNA DOMU – NÍZKOENERGETICKÁ

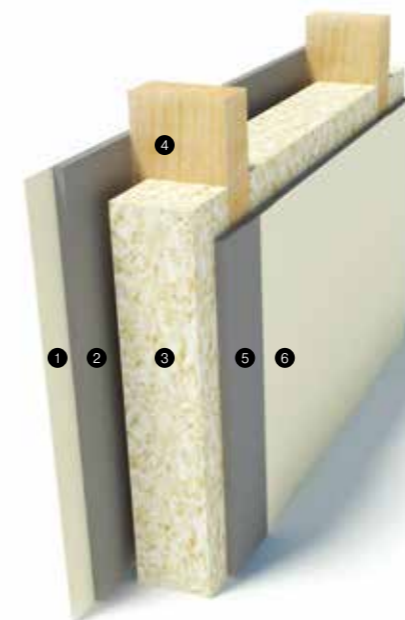
TLOUŠŤKA STĚNY | 355 mm

SOUČINTEL PROSTUPU TEPLA |  $U = 0,12 \text{ W/m}^2\text{K}$

- 1 SILIKONOVÁ PROBARVENÁ OMÍTKA | ZRNITOST 1,5 mm  
PENETRACE | ZÁKLADNÍ NÁTĚR PRO VYROVNÁNÍ NASÁKAVOSTI PODKLADU  
SKLOTEXTILNÍ SÍŤOVINA  
LEPÍCÍ STĚRKA
- 2 PĚNOVÝ POLYSTYREN | EPS 70F ŠEDÝ | 160 mm  
LEPÍCÍ STĚRKA
- 3 SÁDROVLÁKNITÁ DESKA | FERMACELL | 12,5 mm
- 4 SKLOVLÁKNITÁ IZOLACE | URSA PUREONE 34 |  
MEZI NOSNOU KONSTRUKCÍ | 60/120 | 120 mm
- 5 PAROZÁBRANA
- 6 INSTALAČNÍ PŘEDSTĚNA | LAŤ 40/60 | 40 mm
- 7 SÁDROVLÁKNITÁ DESKA | FERMACELL | 12,5 mm
- 8 MALBA / OBKLAD



## SKLADBY PŘÍČEK



## W1

### NOSNÁ VNITŘNÍ PŘÍČKA

TLOUŠŤKA PŘÍČKY | 145 mm

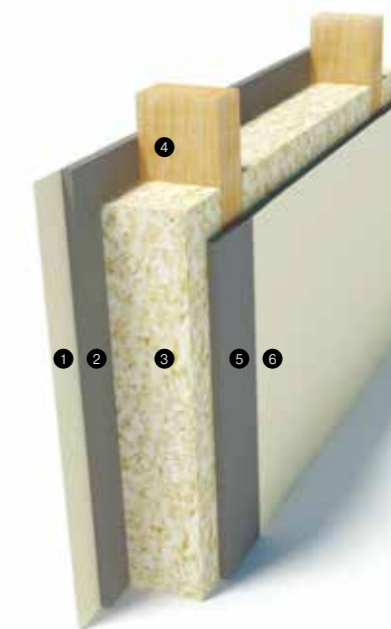
- 1 MALBA / OBKLAD
- 2 SÁDROVLÁKNITÁ DESKA | FERMACELL | 12,5 mm
- 3 SKLOVLÁKNITÁ IZOLACE | URSA PUREONE 34 | 100 mm
- 4 NOSNÁ KONSTRUKCE | 60/120 | 120 mm
- 5 SÁDROVLÁKNITÁ DESKA | FERMACELL | 12,5 mm
- 6 MALBA / OBKLAD

## W2

### NENOSNÁ VNITŘNÍ PŘÍČKA

TLOUŠŤKA PŘÍČKY | 125 mm

- 1 MALBA / OBKLAD
- 2 SÁDROVLÁKNITÁ DESKA | FERMACELL | 12,5 mm
- 3 SKLOVLÁKNITÁ IZOLACE | URSA PUREONE 34 | 100 mm
- 4 NOSNÁ KONSTRUKCE | 60/100 | 100 mm
- 5 SÁDROVLÁKNITÁ DESKA | FERMACELL | 12,5 mm
- 6 MALBA / OBKLAD



# SKLADBY PODLAH



## F1

### PODLAHA NA TERÉNU

SOUČINTEL PROSTUPU TEPLA |  $U = 0,26 \text{ W/m}^2\text{K}$

- 1 NÁŠLAPNÁ VRSTVA | LAMINÁTOVÁ / DLAŽBA | 15 mm
- 2 PODLAHOVÉ PRVKY | FERMACELL 2E11 | 25 mm
- 3 TVRZENÝ POLYSTYREN | EPS DEO 200 kPa | 2x 60 mm
- 4 VYROVNÁVACÍ PODSYP | FERMACELL | 25 mm
- 5 PODKLADNÍ BETON | VYZTUŽENÝ KARI SÍTÍ | 120 mm
- 6 GEOTEXILIE
- 7 HYDROIZOLACE | PVC folie
- 8 GEOTEXILIE
- 9 ŠTĚRKOVÝ HUTNĚNÝ NÁSYP | 100 mm  
HUTNĚNÁ PLÁŇ



## F1B

### PODLAHA NA TERÉNU

SOUČINTEL PROSTUPU TEPLA |  $U = 0,25 \text{ W/m}^2\text{K}$

- 1 NÁŠLAPNÁ VRSTVA | LAMINO S IZOL. PODLOŽKOU / KER. DLAŽBA
- 2 BETONOVÁ ROZNÁŠECÍ VRSTVA | 50 mm
- 3 IZOLACE | EPS 100S GRAFITOVÝ | 120 mm
- 4 BETONOVÁ DESKA | VYZTUŽENÁ SVAŘ. SÍTÍ | 120 mm
- 5 GEOTEXILIE
- 6 HYDROIZOLACE | PVC folie
- 7 GEOTEXILIE
- 8 ŠTĚRKOVÝ HUTNĚNÝ NÁSYP | 100 mm  
HUTNĚNÁ PLÁŇ



## LC1

### STROP POD NEZATEPLENOU PŮDOU

SOUČINTEL PROSTUPU TEPLA |  $U = 0,16 \text{ W/m}^2\text{K}$

- 1 SKLOVLÁKNITÁ IZOLACE | URSA PUREONE DF 39 | 100 mm
- 2 SKLOVLÁKNITÁ IZOLACE MEZI KONSTRUKCI | URSA PUREONE DF 39 | 180 mm
- 3 OCELOVÝ SDK ROŠT | 27 mm
- 4 PAROZÁBRANA
- 5 SÁDROKARTONOVÁ DESKA | 12,5 mm  
MALBA



# SKLADBY STŘECH

## R1

### STŘECHA ŠIKMÁ, ZATEPLENÁ

SOUČINTEL PROSTUPU TEPLA |  $U = 0,16 \text{ W/m}^2\text{K}$

- 1 STŘEŠNÍ KRYTINA SKLÁDANÁ
- 2 STŘEŠNÍ LAŤ | 40/60 | 40 mm
- 3 KONTRA LAŤ | 40/60 | 40 mm
- 4 POJISTNÁ HYDROIZOLACE
- 5 SKLOVLÁKNITÁ IZOLACE | 280 mm
- 6 NOSNÁ KONSTRUKCE KROVU DLE STATICKÉHO VÝPOČTU
- 7 OCELOVÝ SDK ROŠT | 27 mm
- 8 PAROZÁBRANA
- 9 SÁDROKARTONOVÁ DESKA | 12,5 mm MALBA

## R4

### STŘECHA ŠIKMÁ, NEZATEPLENÁ

- 1 STŘEŠNÍ KRYTINA SKLÁDANÁ
- 2 STŘEŠNÍ LAŤ | 40/60 | 40 mm
- 3 KONTRA LAŤ | 40/60 | 40 mm
- 4 POJISTNÁ HYDROIZOLACE
- 5 KROKVE - DIMENZE DLE STATICKÉHO VÝPOČTU



## VÝROBNÍ ZÁVOD

V roce 2013 jsme zahájili provoz v nové výrobní hale, nedaleko Olomouce. Chcete vědět, jak dřevostavby VEXTA vznikají?

Přijďte nás navštívit, nezapomeňte si ale schůzku domluvit předem, děkujeme!



# TECHNICKÁ SPECIFIKACE STAVBY

## provedení STANDARD

## Základová deska

Provedení standardní základové desky pro jednoduché založení a rovinatý terén (pozemek), dle typického řezu základů.

## Konstrukce

### **SPECIFIKACE 1** **OBVODOVÁ STĚNA V PŘÍZEMÍ (OW1)**

Silikonová omítka, zrnitost 1,5 mm, penetrační nátěr, armovací tkanina s tmelem, zateplení EPS 70F, lepicí hmota, Fermacell deska 12,5 mm, dřevěná konstrukce KVH 60/120 mm s vloženou tepelnou izolací 120 mm, parotěsná folie, instalační předstěna 40 mm, Fermacell 12,5 mm, vnitřní stěny s povrchovou úpravou nátěrem válečkováním v kvalitě Q2.

Celkové U=0,17 W/m<sup>2</sup>K  
**Fasáda:** EPS 70F, tl. zateplení – 100 mm  
**Sokl:** extrud. XPS, tl. zateplení – 80 mm

### **SPECIFIKACE 2** **PODLAHA 1.NP (F1B)**

Polystyren EPS 100S grafitový, betonová vrstva 50 mm, nášlapná vrstva – podlahová krytina.

Celkové U=0,25 W/m<sup>2</sup>K  
tl. izolantu – 120 mm (2 x 60mm)

### **SPECIFIKACE 4** **VNITŘNÍ NOSNÉ STĚNY (W1)**

Dřevěná konstrukce KVH 60/120 mm, tepelná a zvuková izolace tl. 100 mm, oboustranné opláštění Fermacell 12,5 mm, bílá malba/obklad, vnitřní stěny s povrchovou úpravou nátěrem válečkováním v kvalitě Q2.

### **SPECIFIKACE 5** **VNITŘNÍ NENOSNÉ PŘÍČKY (W2)**

Dřevěná konstrukce KVH 60/100 mm, tepelná a zvuková izolace tl. 100 mm, oboustranné opláštění Fermacell 12,5 mm, bílá malba/obklad, vnitřní stěny s povrchovou úpravou nátěrem válečkováním v kvalitě Q2.

### **SPECIFIKACE 6** **STROP, STŘECHA A STŘEŠNÍ KRYTINA (LC1, R4, R1)**

**Střecha:**  
Střešní krytina, střešní latě, kontra latě, dodatečná hydroizolační vrstva, vazníková konstrukce smrk (kromě domů VEXTA B64, B64T a B76, kde je použita tesařská konstrukce krovu smrk se skladbami), bez sněhových háků, okapníčka FeZn.

Sklon střechy:  
viz katalogový list domu  
Střešní krytina:  
typ – Bramac Max  
odstín – ebenově černá / cihlově červená / červenohnědá / tmavohnědá  
Barvený odstín podbití/viditelného krovu:  
odstín – dub

**Strop nad 1.NP:**  
Zateplený strop nad 1.NP: tepelná izolace tl. 280 mm nosné prvky stropu dle projektu, parotěsná fólie, SDK tl. 12,5 mm bílá malba.

Celkové U=0,16 W/m<sup>2</sup>K

Nepochozí strop nad 1.NP, bez osvětlení, půdní schůdky, strop s povrchovou úpravou nátěrem válečkováním v kvalitě Q2.

### **SPECIFIKACE 7** **OKAPY, SVODY A OSTATNÍ KLEMPÍŘSKÉ PRVKY**

Okapy a svody + příslušenství (kolena, přichytky, háky, kotlíky, čela), materiál ocelový pozinkovaný plech s ochrannou barevnou vrstvou.

## Okna, dveře

### **SPECIFIKACE 9** **STŘEŠNÍ OKNA**

ROTO plastové, WDF R45 K W Wd Al vč. lemování. Barva bílá.  
Uw= 1,3 W/m<sup>2</sup>K.

### **SPECIFIKACE 10** **OKNA, BALKÓNOVÉ A VCHODOVÉ DVEŘE VEKRA**

Plastová okna a balkónové dveře s izolačním dvojsklem  
Ug = 1,1 W.m<sup>-2</sup>.K<sup>-1</sup>, PROFIL PRIMA (pětikomorový) s venkovní i vnitřní těsnící folií, celoobvodové kování s funkcí otevírání a sklápění vč. mikroventilace, plastové vchodové dveře, dovnitř otvíravé, třibodový uzavírací mechanismus, klikka/koule s bezpečnostním štítkem, celoprosklená neprůhledná výplň (dvojsklo s kúrou) s Ug = 1,1 W.m<sup>-2</sup>.K<sup>-1</sup>.

Odstín rámu (vnitřní/vnější): bílá/bílá  
barva nosného profilu rámu i křídla: bílá  
venkovní parapety: ohýbaný hliník, boční plastové krytky, bílá  
vnitřní parapety: plast, bílá.

### **SPECIFIKACE 12** **VNITŘNÍ DVEŘE**

Masonite, obložkové zárubně povrch: kaširovaný, odstín – dub / buk / javor / makasar / mahagon  
kování: Masonite TRIGI – rozetové BB nerez, dozický klíč  
V ceně nejsou dveře posuvné.

## Instalace

### **SPECIFIKACE 13** **ELEKTROINSTALACE – KOMPLETNÍ MONTÁŽ**

Vypínače a zásuvky: ABB Tango – bílé, zásuvky jsou osazeny cca 300 mm nad úrovní podlahy.  
Koupelna: elektrický topný žebřík v ceně 3.398 Kč – velikost a výkon dle projektu, samostatně regulovatelný.

Katalogové domy:  
viz samostatný výkres elektroinstalace pro každý dům.

Ventilátor: jen v koupelnách a WC bez oken.

TV zásuvka: 1ks – obývací pokoj  
Vývody na světla: ukončeny objímkou se žárovkou.

Elektro rozvody: měď.

Elektrorozvaděč: ve specifikaci pro daný dům.

Hromosvod: slitina hliníku (Al Mg Si) dle P. D.

Hasicí přístroj a detektor kouře budou osazeny v souladu s požární zprávou.

Neobsahuje mj.: alarm, domácí vrátný, TV zásuvky v dalších místnostech, datové rozvody, rozvody pro případnou digestoř, ani propojení elektrorozvaděče s elektroměrem (obvykle umístěný na hraně pozemku).

### **SPECIFIKACE 14** **OHŘEV VODY**

El. zásobníkový ohřivač – 160 l.

### **SPECIFIKACE 15** **TOPENÍ – KOMPLETNÍ MONTÁŽ**

Topná tělesa: regulovatelný přímotopný konvektor, nadřazený manuální termostat pro obývací pokoj umístěn cca 150 cm pro obývací pokoj umístěn cca 150 cm nad úrovní podlahy.  
Koupelna: elektrický topný žebřík v ceně 3.398 Kč – velikost a výkon dle projektu, samostatně regulovatelný.

### **SPECIFIKACE 16** **SANITÁRNÍ INSTALACE – KOMPLETNÍ MONTÁŽ**

Plastový rozvod studené a teplé vody (s pěnovou izolací) od vodoměru resp. od ohřivače až k místu odběru. Venkovní odběrné místo s nezámrzným ventilem (bez nutnosti vypouštění v zimním období). Součástí dodávky není vodoměr, vodoměrná sestava ani další zařízení na úpravu tlaku a kvality vody. Rozvody kanalizace jsou provedeny z KG a HT potrubí. Rozvody vody i kanalizace končí na hraně základové desky.

### **Vybavení koupelny:**

1 ks sprchový kout čtverec 90 x 90 – komplet vč. baterie a zástěny v ceně do 9.959 Kč, 1 ks umyvadlo bílé vč. příslušenství a baterie v ceně do 2.572 Kč.

### **Vybavení WC, (pokud je samostatné):**

1 ks WC kombi vč. příslušenství v ceně do 2.664 Kč, 1 ks umyvadlo bílé vč. příslušenství a baterie v ceně do 2.572 Kč.

### **SPECIFIKACE 17** **VNITŘNÍ POVRCHOVÉ ÚPRAVY**

**Plovoucí podlahy:** laminátové tl. 7 mm, v ceně dodávky do 296 Kč/m<sup>2</sup>, přechodová lišta oblouková v barvě stříbrný ELOX 01/30 mm, ukončení podlah soklovou lištou.

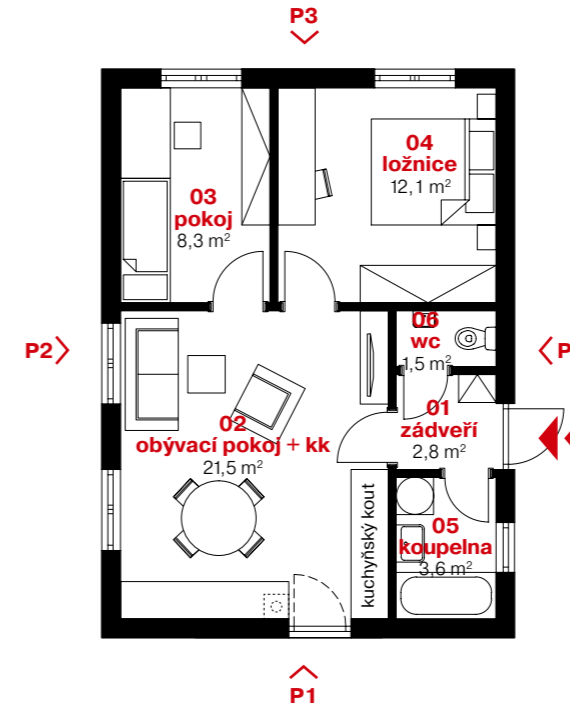
**Dlažba:** zádveří, koupelna, WC, technická místnost, garáž.  
Pokládka „na stříh“ (kolmo na stěny), dodávka v ceně do 300 Kč/m<sup>2</sup>, lepeno na lepicí tmel a spárováno dle přání zákazníka, soklový pásek z dlažby řezaný do v=10 cm, max. rozměr dlažby 333 x 333 mm, rozměr dlažby do 600 x 600 mm za příplatek, nad 600 x 600 mm do max. 800 x 800 mm řešeno individuálně.

**Obklad:** koupelna do výšky zárubně dveří, WC do výšky 150 cm, pokládka „na stříh“, dodávka v ceně do 300 Kč/m<sup>2</sup>, standard v rozměru 333 x 333 mm, rozměr dlažby do 600 x 600 mm za příplatek, nad 600 x 600 do max. 800 x 800 řešeno individuálně.

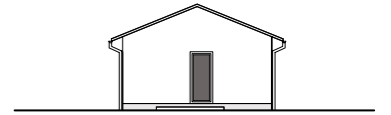
### **Poznámky:**

Výše uvedené jednotkové ceny sanity, obkladů a dlažeb, plovoucích podlah – vždy ceny vč. DPH.

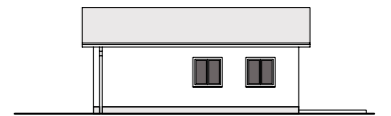
# VEXTA B50



# B50



POHLED P1



POHLED P2



POHLED P3



POHLED P4

## PŘÍZEMNÍ DŮM

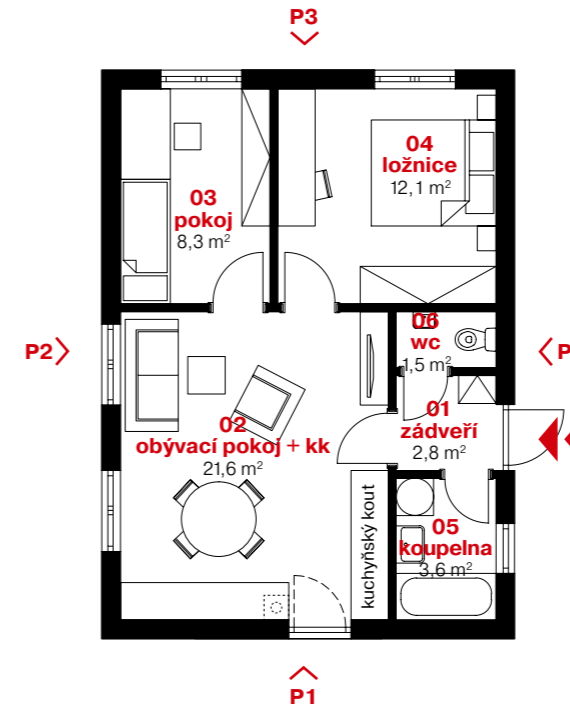
3 + kk

půdorysné rozměry domu 9,125 x 6,625 m  
celková podlahová plocha 49,8 m<sup>2</sup>  
plocha základové desky 60,5 m<sup>2</sup>  
celkový obestavěný prostor 244,7 m<sup>3</sup>

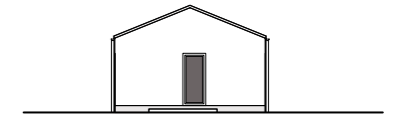
výška hřebene střechy 4,100 m  
sklon střechy 22°



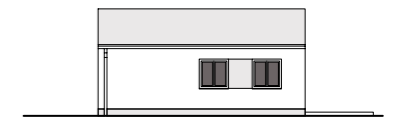
# VEXTA **B50** TREND



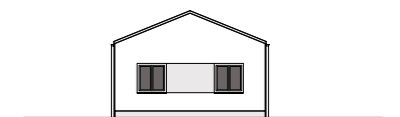
# **B50** TREND



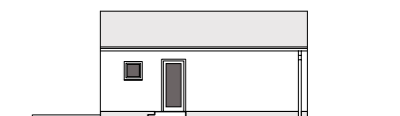
POHLED **P1**



POHLED **P2**



POHLED **P3**



POHLED **P4**

## PŘÍZEMNÍ DŮM

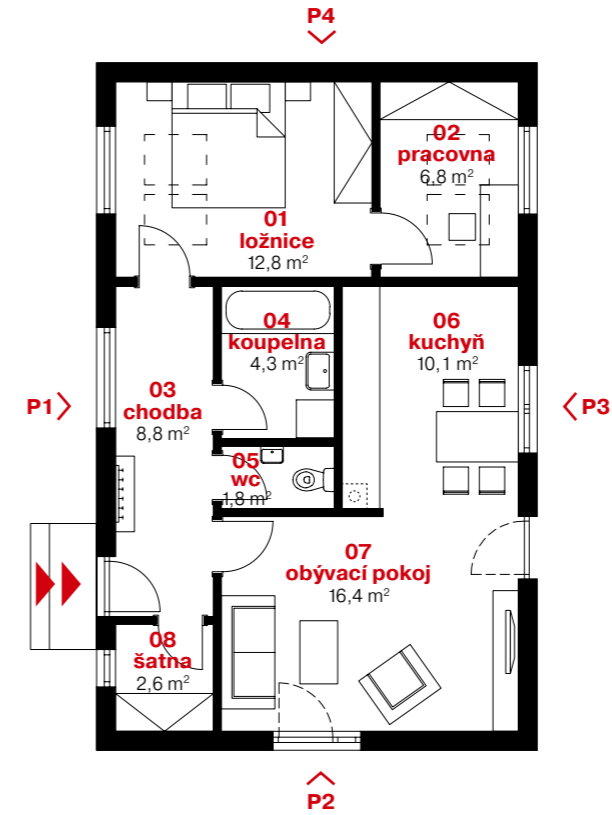
3 + kk

půdorysné rozměry domu **9,125 x 6,625 m**  
celková podlahová plocha **49,9 m<sup>2</sup>**  
plocha základové desky **60,5 m<sup>2</sup>**  
celkový obestavěný prostor **244,7 m<sup>3</sup>**

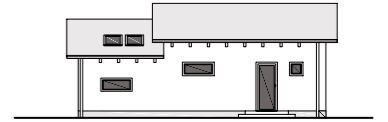
výška hřebene střechy **4,100 m**  
sklon střechy **22°**



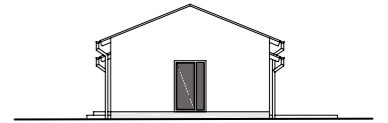
# VEXTA B64



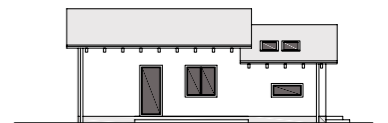
# B64



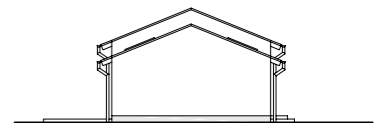
POHLED P1



POHLED P2



POHLED P3



POHLED P4

## PŘÍZEMNÍ DŮM

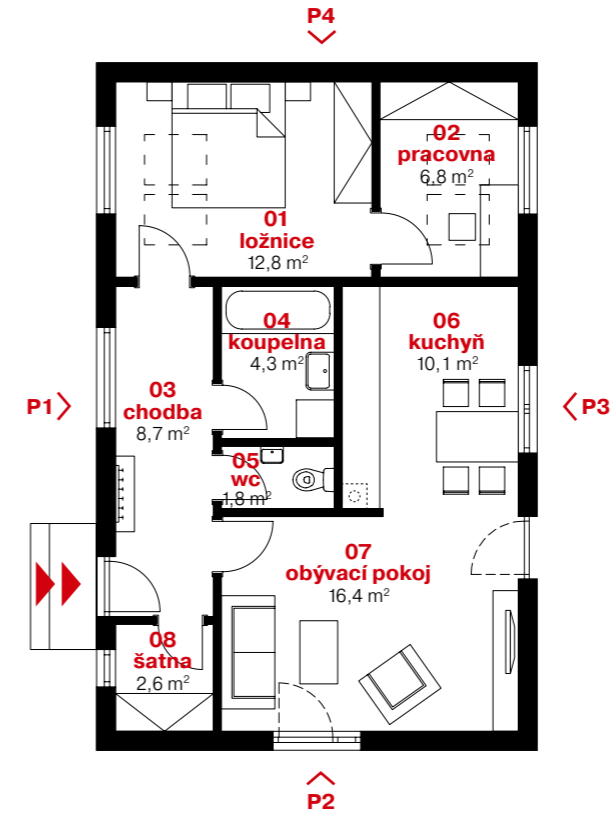
3 + kk

půdorysné rozměry domu 10,915 x 7,000 m  
celková podlahová plocha 63,6 m<sup>2</sup>  
plocha základové desky 76,4 m<sup>2</sup>  
celkový obestavěný prostor 313,3 m<sup>3</sup>

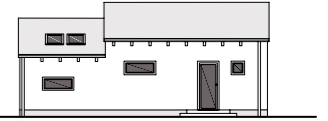
výška hřebene střechy 4,500 m  
sklon střechy 22°



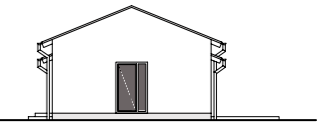
# VEXTA **B64** TREND



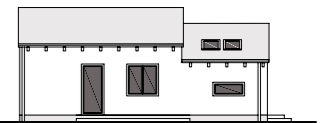
# **B64** TREND



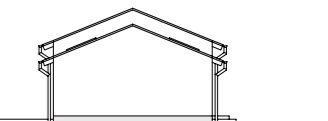
POHLED **P1**



POHLED **P2**



POHLED **P3**



POHLED **P4**

## PŘÍZEMNÍ DŮM

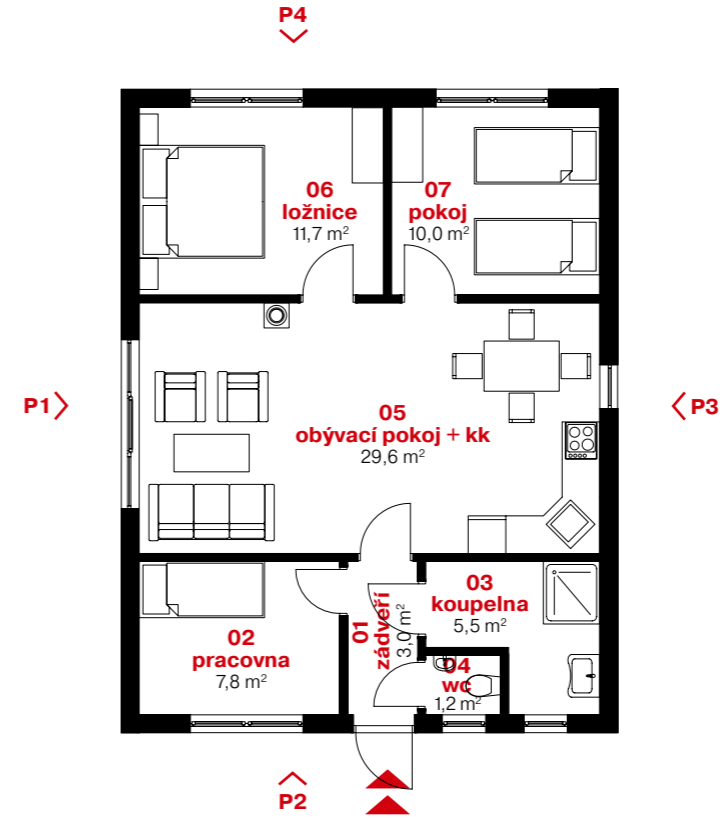
3 + kk

půdorysné rozměry domu **10,915 x 7,000 m**  
 celková podlahová plocha **63,5 m<sup>2</sup>**  
 plocha základové desky **76,4 m<sup>2</sup>**  
 celkový obestavěný prostor **313,3 m<sup>3</sup>**

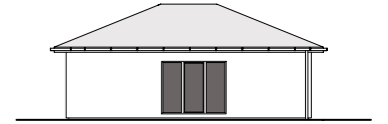
výška hřebene střechy **4,500 m**  
 sklon střechy **22°**



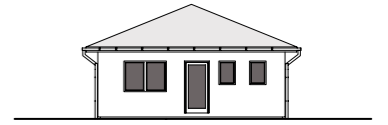
# VEXTA B68



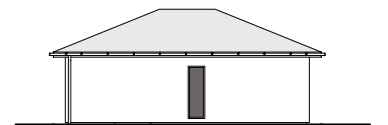
# B68



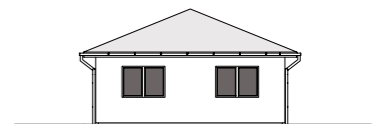
POHLED P1



POHLED P2



POHLED P3



POHLED P4

## PŘÍZEMNÍ DŮM

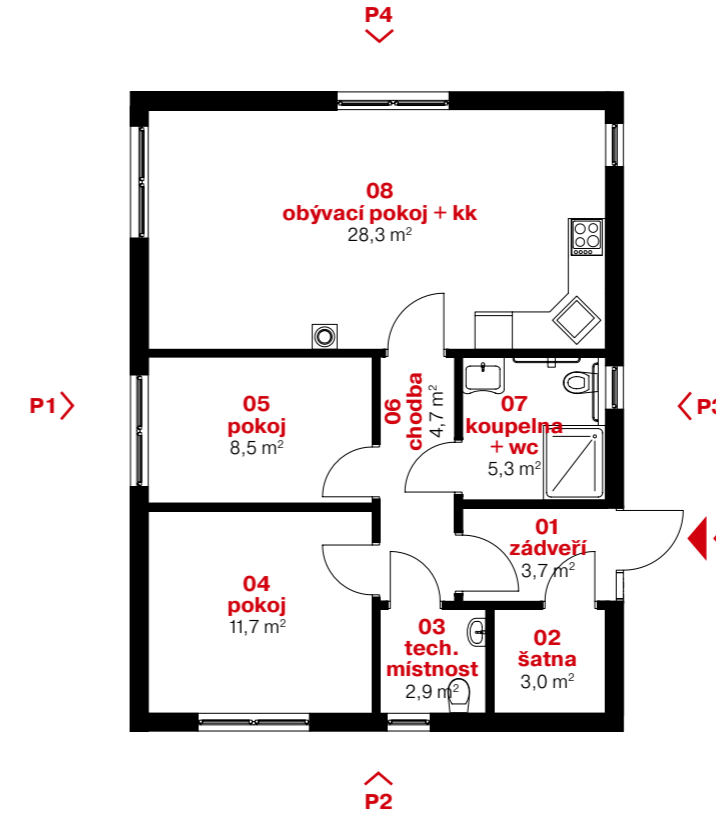
4 + kk

půdorysné rozměry domu **10,270 x 7,920 m**  
celková podlahová plocha **68,8 m<sup>2</sup>**  
plocha základové desky **77,7 m<sup>2</sup>**  
celkový obestavěný prostor **312,0 m<sup>3</sup>**

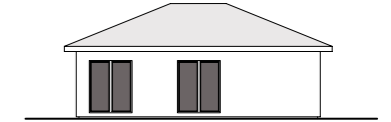
výška hřebene střechy **4,300 m**  
sklon střechy **22°**



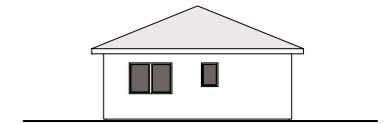
# VEXTA SENIOR



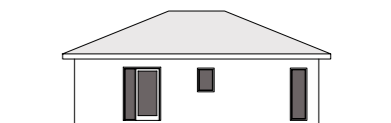
# SENIOR



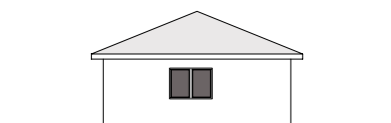
POHLED P1



POHLED P2



POHLED P3



POHLED P4

## PŘÍZEMNÍ DŮM\*

3 + kk

půdorysné rozměry domu **10,270 x 7,920 m**  
celková podlahová plocha **68,1 m<sup>2</sup>**  
plocha základové desky **77,7 m<sup>2</sup>**  
celkový obestavěný prostor **312 m<sup>3</sup>**

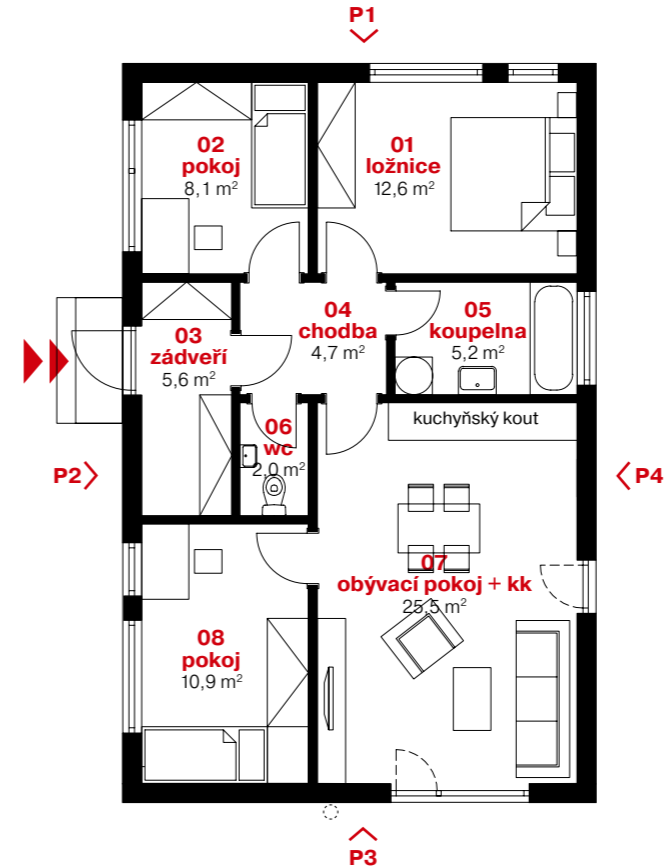
výška hřebene střechy **4,300 m**  
sklon střechy **22°**

\* POZOR, JINÉ TECHNICKÉ SPECIFIKACE!  
Obratťe se na naše obchodní zástupce.

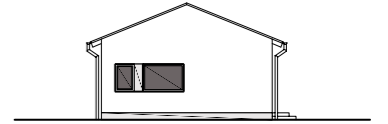




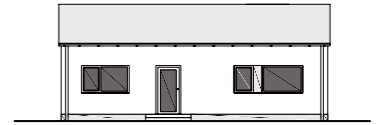
# VEXTA **B75** TREND



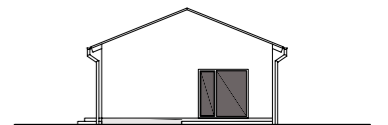
# **B75** TREND



POHLED P1



POHLED P2



POHLED P3



POHLED P4

## PŘÍZEMNÍ DŮM

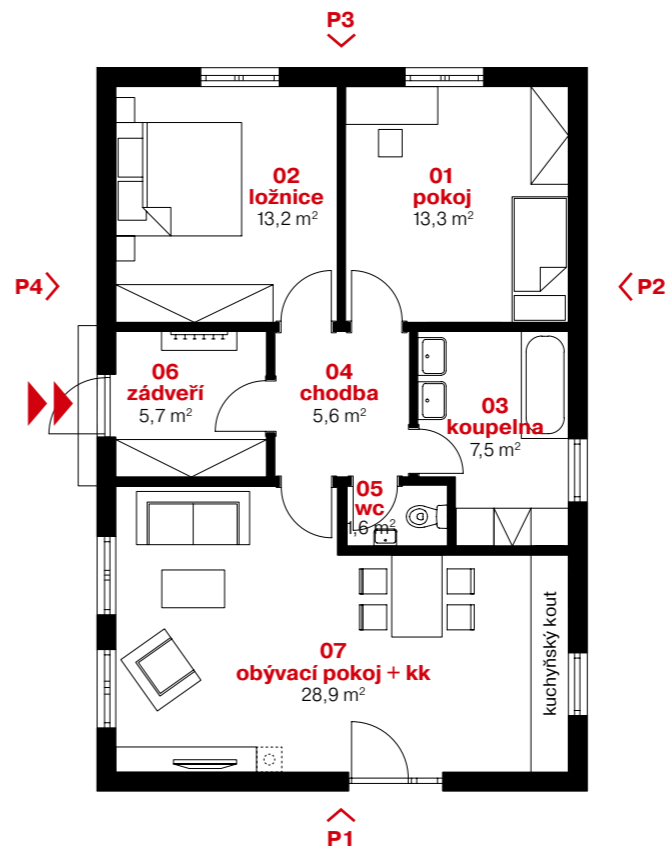
4 + kk

půdorysné rozměry domu **11,750 x 7,525 m**  
celková podlahová plocha **74,6 m<sup>2</sup>**  
plocha základové desky **88,4 m<sup>2</sup>**  
celkový obestavěný prostor **388,6 m<sup>3</sup>**

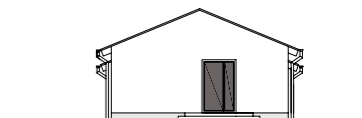
výška hřebene střechy **4,600 m**  
sklon střechy **22°**



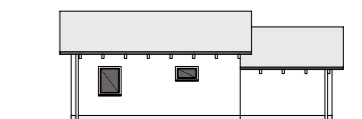
# VEXTA B76 | var. 3+kk



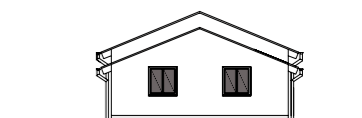
## B76 TREND var 3+kk



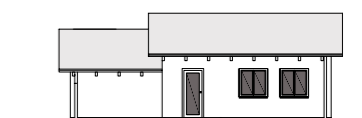
POHLED P1



POHLED P2



POHLED P3



POHLED P4

### PŘÍZEMNÍ DŮM

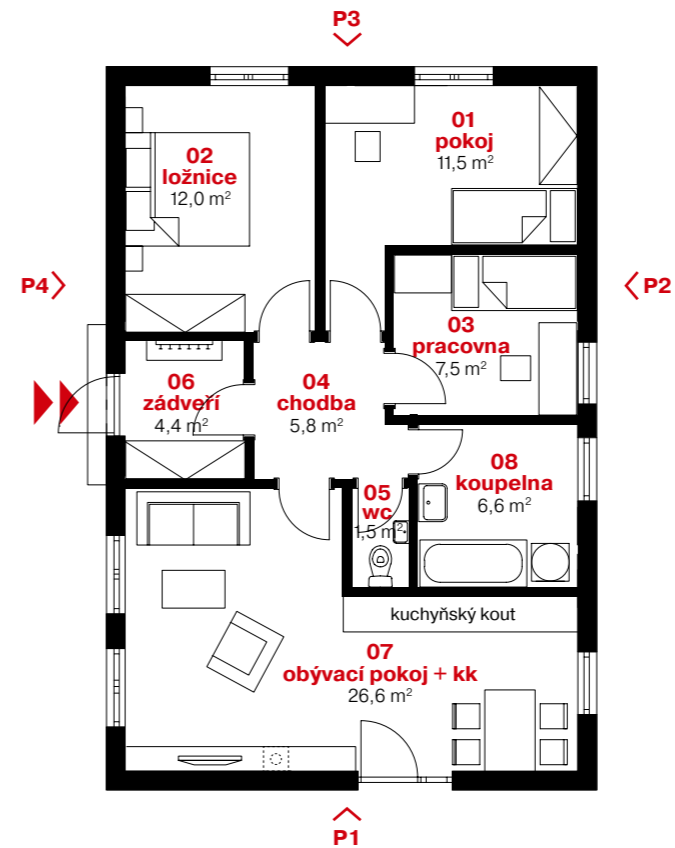
3 + kk

půdorysné rozměry domu **11,500 x 7,800 m**  
celková podlahová plocha **75,8 m<sup>2</sup>**  
plocha základové desky **89,1 m<sup>2</sup>**  
celkový obestavěný prostor **345,5 m<sup>3</sup>**

výška hřebene střechy **4,300 m**  
sklon střechy **22°**

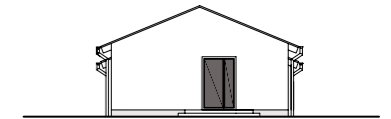


# VEXTA **B76** | var. 4+kk

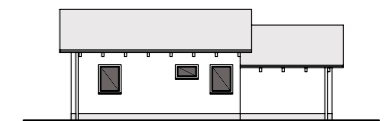


## **B76** TREND

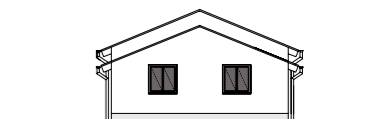
var 4+kk



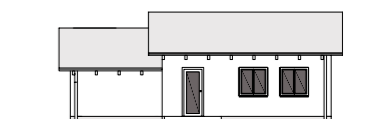
POHLED **P1**



POHLED **P2**



POHLED **P3**



POHLED **P4**

### PŘÍZEMNÍ DŮM

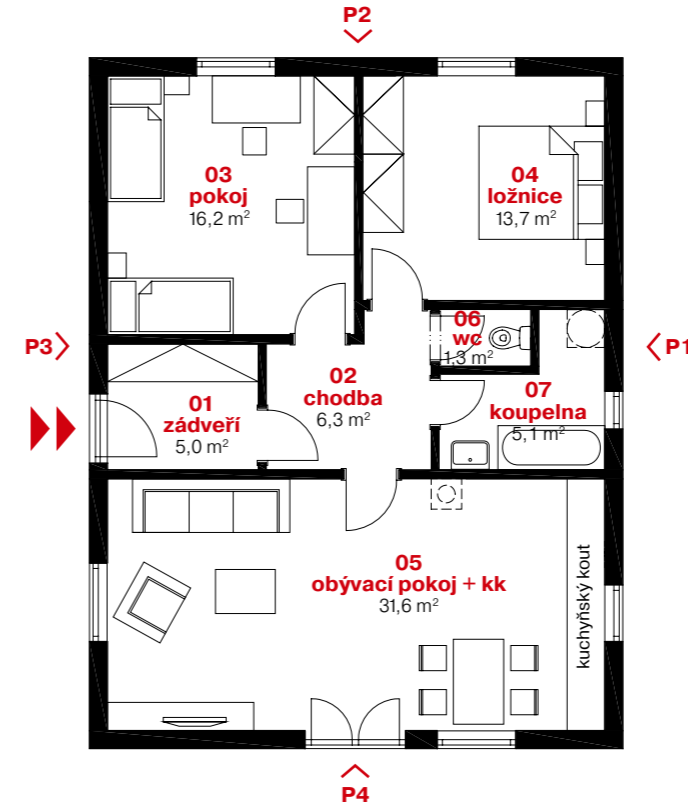
4 + kk

půdorysné rozměry domu **11,500 x 7,800 m**  
celková podlahová plocha **75,9 m<sup>2</sup>**  
plocha základové desky **89,1 m<sup>2</sup>**  
celkový obestavěný prostor **345,5 m<sup>3</sup>**

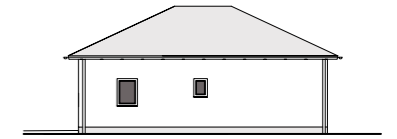
výška hřebene střechy **4,300 m**  
sklon střechy **22°**



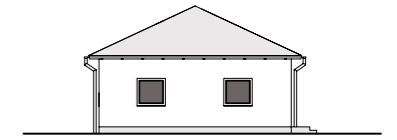
# VEXTA B80



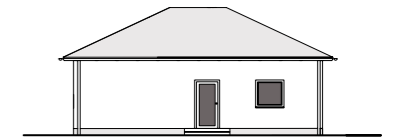
# B80



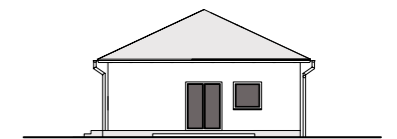
POHLED P1



POHLED P2



POHLED P3



POHLED P4

## PŘÍZEMNÍ DŮM

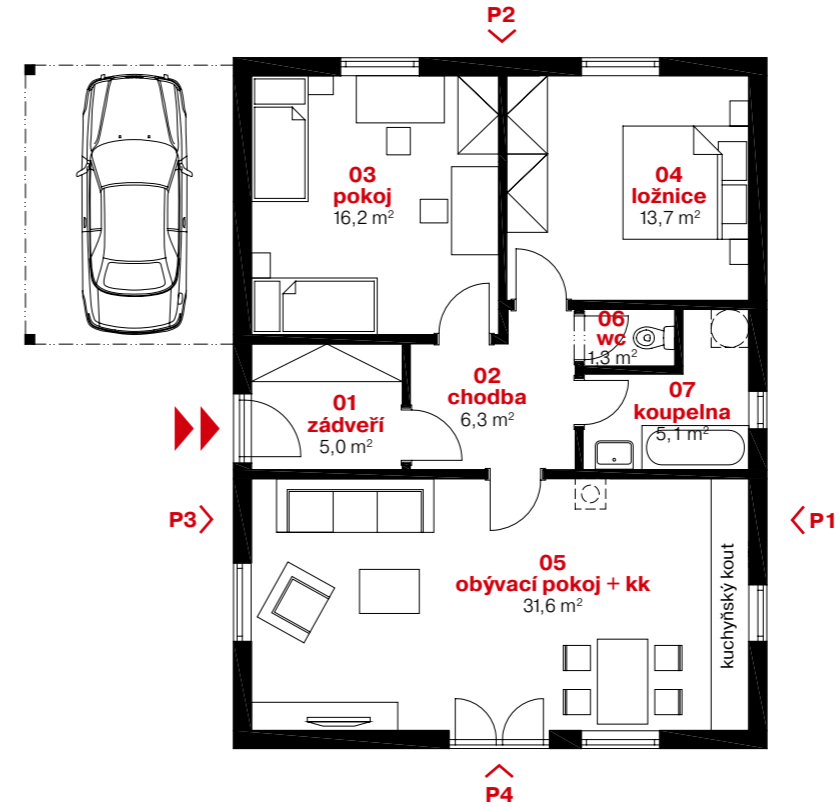
3 + kk

půdorysné rozměry domu **10,975 x 8,475 m**  
 celková podlahová plocha **79,2 m<sup>2</sup>**  
 plocha základové desky **93,0 m<sup>2</sup>**  
 celkový obestavěný prostor **431,8 m<sup>3</sup>**

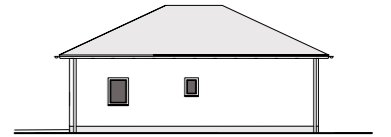
výška hřebene střechy **5,100 m**  
 sklon střechy **25°**



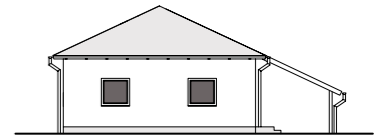
# VEXTA B80 GS



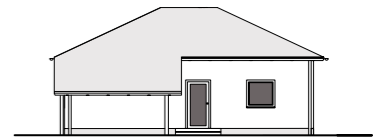
# B80 GS



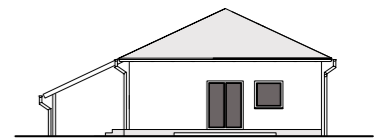
POHLED P1



POHLED P2



POHLED P3



POHLED P4

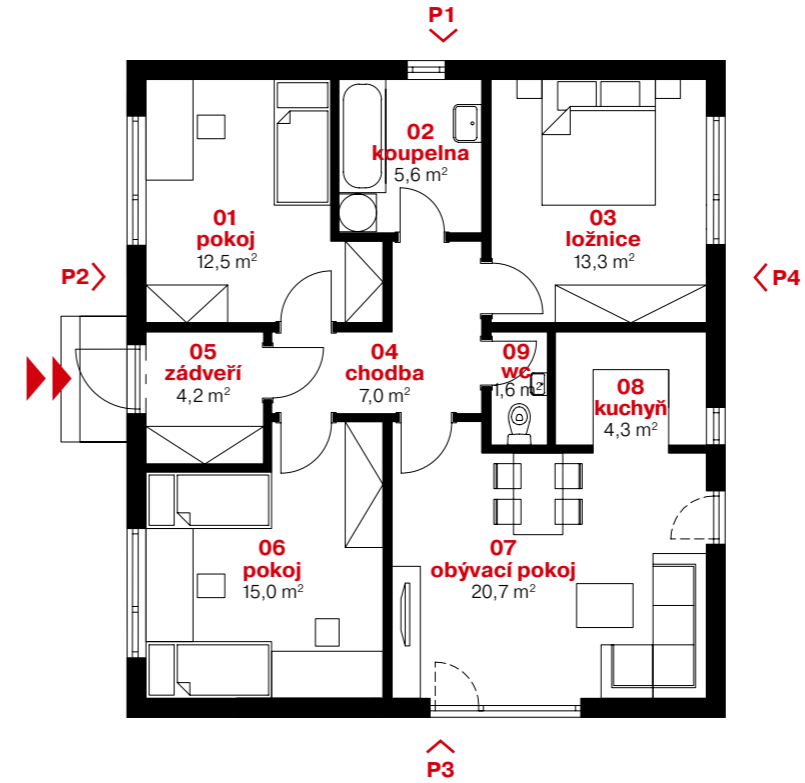
## PŘÍZEMNÍ DŮM

3 + kk

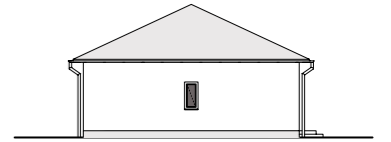
|                            |                      |
|----------------------------|----------------------|
| půdorysné rozměry domu     | 10,975 x 8,475 m     |
| celková podlahová plocha   | 79,2 m <sup>2</sup>  |
| plocha garážového stání    | 15,0 m <sup>2</sup>  |
| plocha základové desky     | 93,0 m <sup>2</sup>  |
| celkový obestavěný prostor | 431,8 m <sup>3</sup> |
| .....                      |                      |
| výška hřebene střechy      | 5,100 m              |
| sklon střechy              | 25°                  |



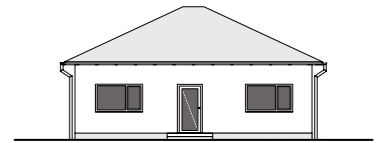
# VEXTA B84



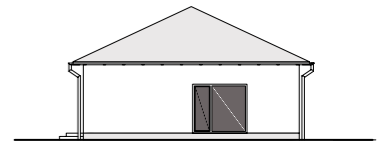
# B84



POHLED P1



POHLED P2



POHLED P3



POHLED P4

## PŘÍZEMNÍ DŮM

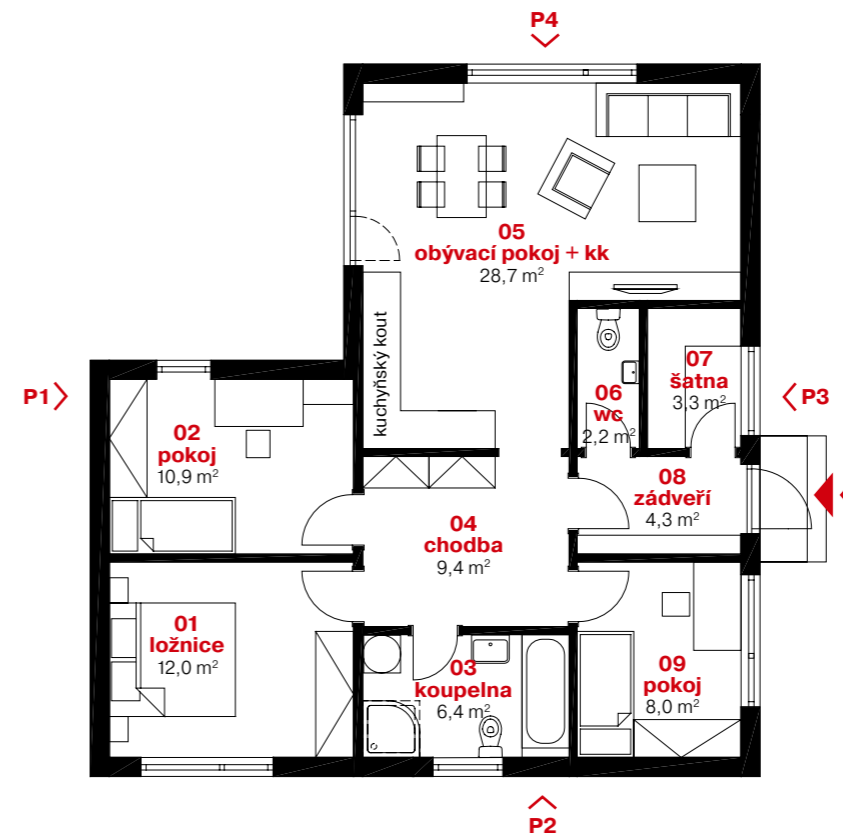
4 + kk

půdorysné rozměry domu 10,440 x 9,510 m  
celková podlahová plocha 84,2 m<sup>2</sup>  
plocha základové desky 99,3 m<sup>2</sup>  
celkový obestavěný prostor 441,3 m<sup>3</sup>

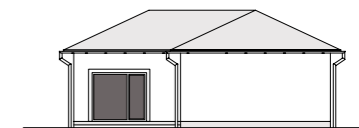
výška hřebene střechy 5,300 m  
sklon střechy 25°



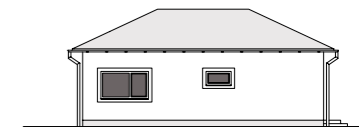
# VEXTA B85



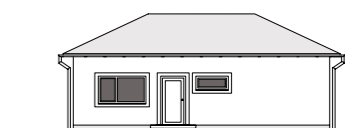
## B85



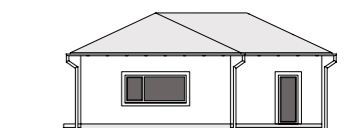
POHLED P1



POHLED P2



POHLED P3



POHLED P4

### PŘÍZEMNÍ DŮM

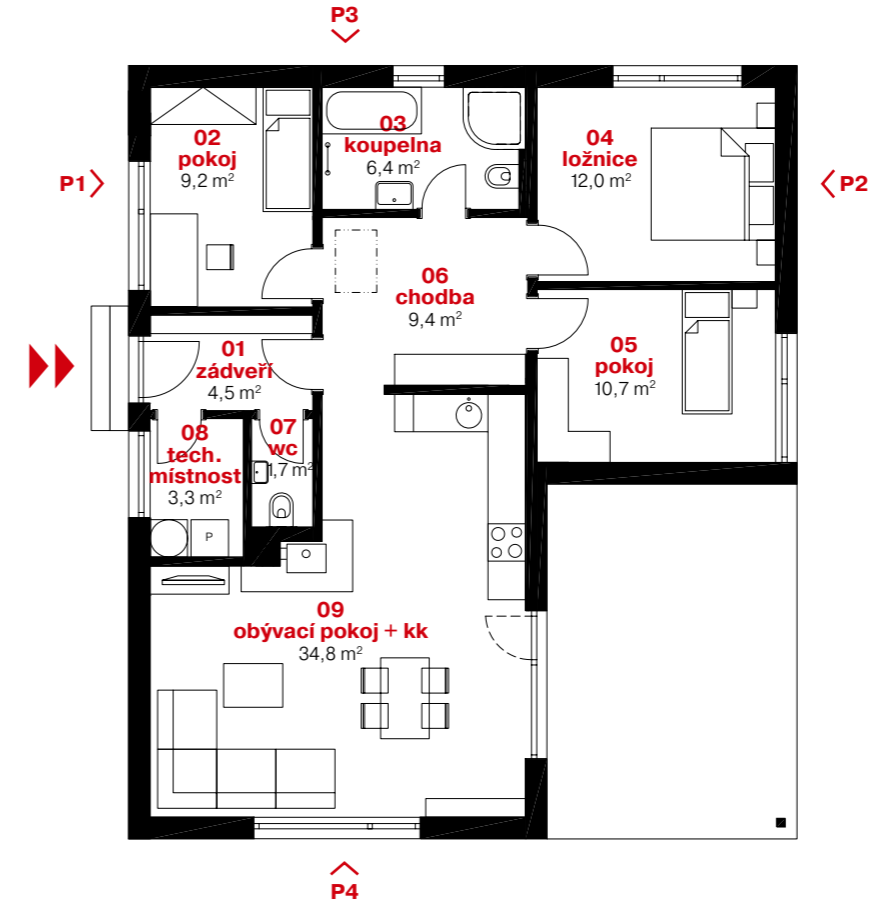
4 + kk

půdorysné rozměry domu 11,300 x 10,620 m  
celková podlahová plocha 85,2 m<sup>2</sup>  
plocha základové desky 101,1 m<sup>2</sup>  
celkový obestavěný prostor 437,5 m<sup>3</sup>

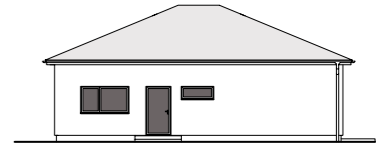
výška hřebene střechy 4,600 m  
sklon střechy 25°



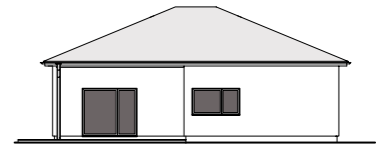
# VEXTA B92



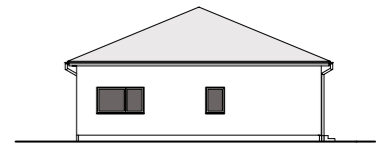
# B92



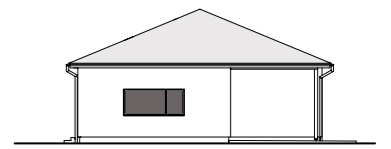
POHLED P1



POHLED P2



POHLED P3



POHLED P4

## PŘÍZEMNÍ DŮM

4 + kk

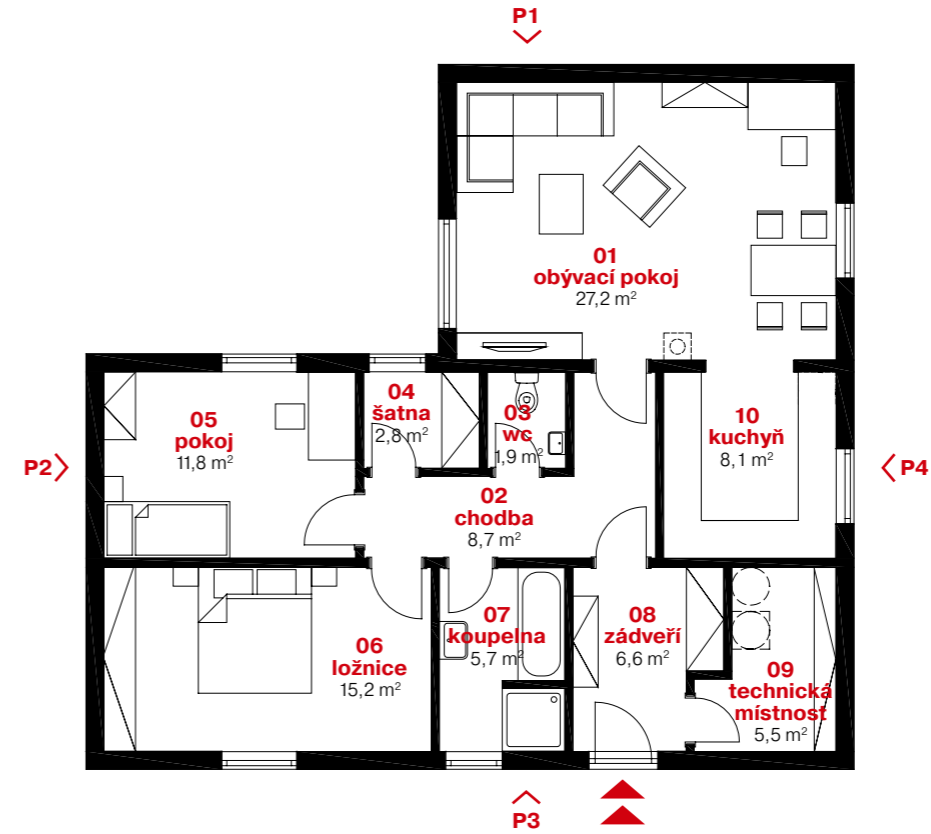
půdorysné rozměry domu 12,610 x 10,640 m  
celková podlahová plocha 92,0 m<sup>2</sup>  
plocha základové desky 104,5 m<sup>2</sup>  
celkový obestavěný prostor 653,2 m<sup>3</sup>

výška hřebene střechy 5,600 m  
sklon střechy 25°

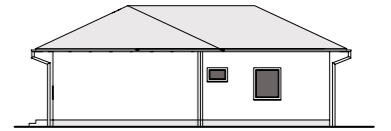




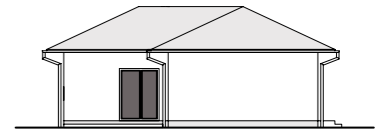
# VEXTA B94



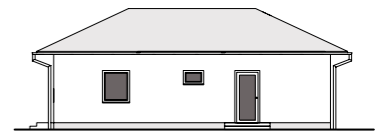
# B94



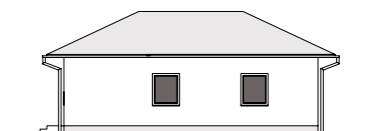
POHLED P1



POHLED P2



POHLED P3



POHLED P4

## PŘÍZEMNÍ DŮM

3 + 1

půdorysné rozměry domu 12,200 x 11,200 m  
celková podlahová plocha 93,5 m<sup>2</sup>  
plocha základové desky 111,0 m<sup>2</sup>  
celkový obestavěný prostor 455,3 m<sup>3</sup>

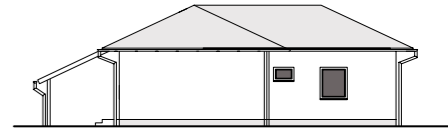
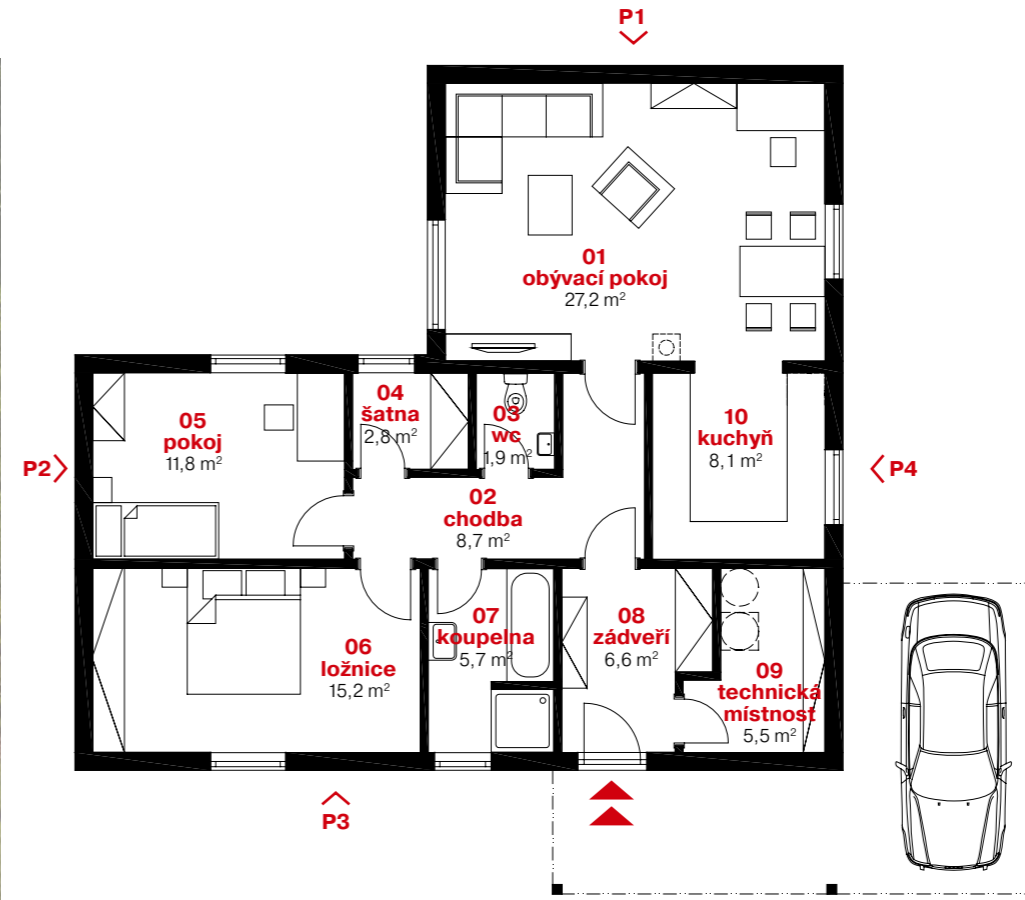
výška hřebene střechy 5,000 m  
sklon střechy 25°



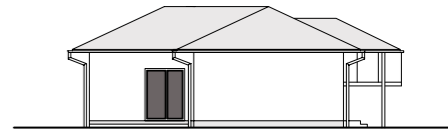
# VEXTA B94 GS



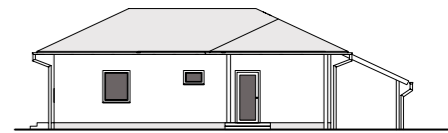
# B94 GS



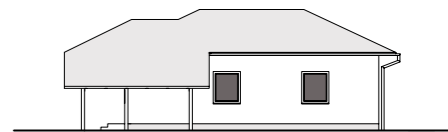
POHLED P1



POHLED P2



POHLED P3



POHLED P4

## PŘÍZEMNÍ DŮM

3 + 1

|                            |                      |
|----------------------------|----------------------|
| půdorysné rozměry domu     | 12,200 x 11,200 m    |
| celková podlahová plocha   | 93,5 m <sup>2</sup>  |
| plocha garážového stání    | 17,0 m <sup>2</sup>  |
| plocha základové desky     | 111,0 m <sup>2</sup> |
| celkový obestavěný prostor | 455,3 m <sup>3</sup> |

|                       |         |
|-----------------------|---------|
| výška hřebene střechy | 5,000 m |
| sklon střechy         | 25°     |



# VEXTA B106

NEW



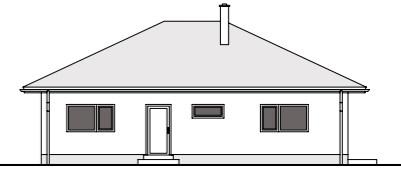
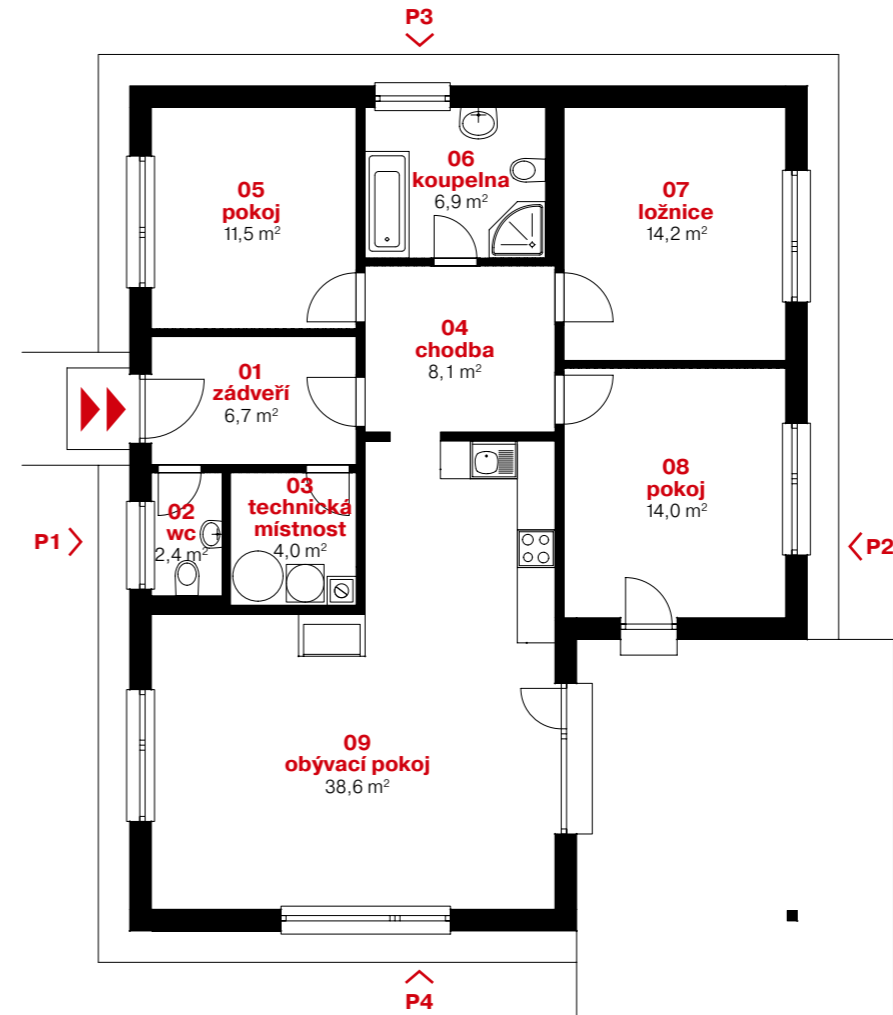
## PŘÍZEMNÍ DŮM

4 + kk

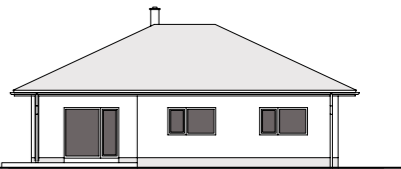
půdorysné rozměry domu **13,465 x 10,795 m**  
celková podlahová plocha **106,4 m<sup>2</sup>**  
plocha základové desky **120,1 m<sup>2</sup>**  
celkový obestavěný prostor **615,9 m<sup>3</sup>**

výška hřebene střechy **5,900 m**  
sklon střechy **25°**

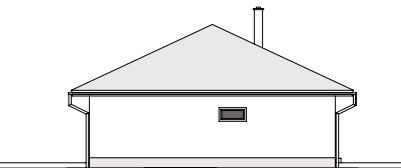
# B106



POHLED P1



POHLED P2



POHLED P3



POHLED P4

# VEXTA B113

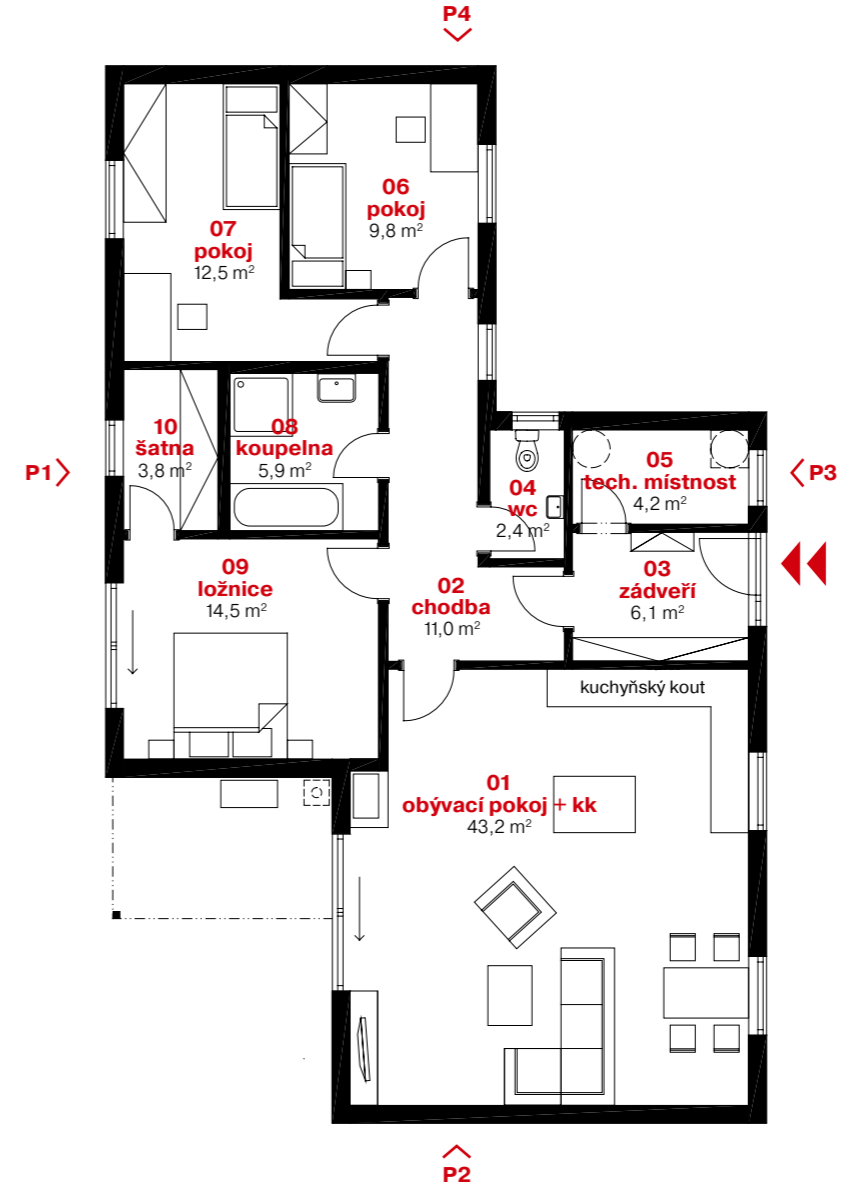


## PŘÍZEMNÍ DŮM

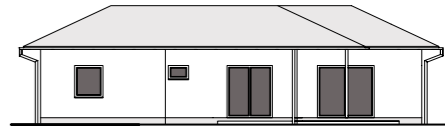
4 + kk

půdorysné rozměry domu **16,800 x 10,500 m**  
celková podlahová plocha **113,4 m<sup>2</sup>**  
plocha základové desky **133,9 m<sup>2</sup>**  
celkový obestavěný prostor **577,5 m<sup>3</sup>**

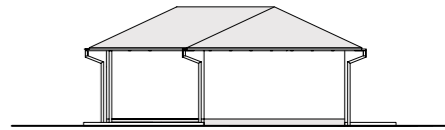
výška hřebene střechy **4,700 m**  
sklon střechy **25°**



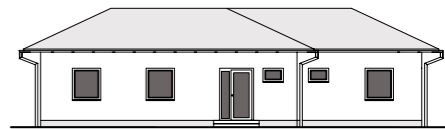
# B113



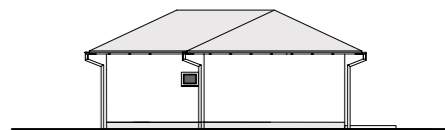
POHLED P1



POHLED P2



POHLED P3



POHLED P4

# VEXTA B120



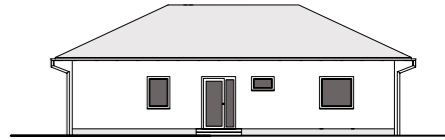
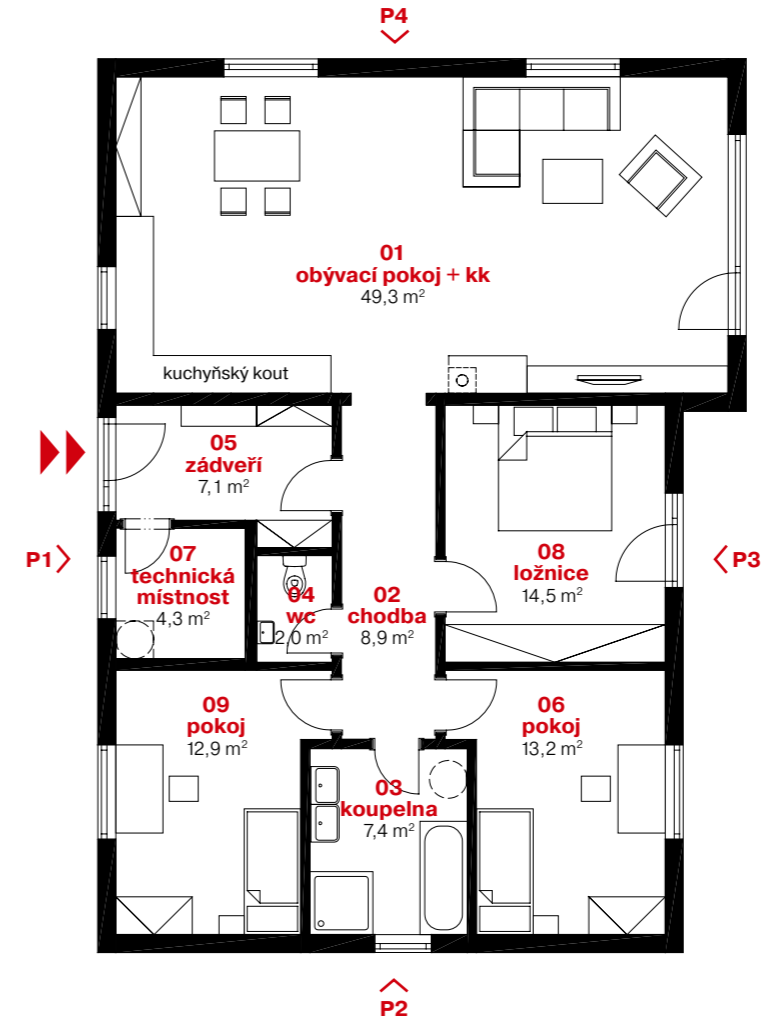
## PŘÍZEMNÍ DŮM

4 + kk

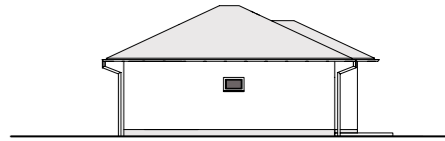
půdorysné rozměry domu 14,200 x 10,300 m  
celková podlahová plocha 119,6 m<sup>2</sup>  
plocha základové desky 137,7 m<sup>2</sup>  
celkový obestavěný prostor 625,4 m<sup>3</sup>

výška hřebene střechy 5,200 m  
sklon střechy 25°

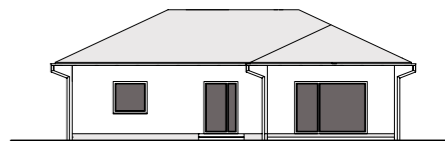
# B120



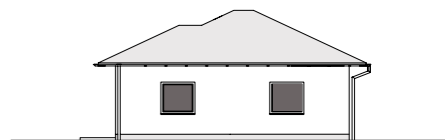
POHLED P1



POHLED P2



POHLED P3



POHLED P4

# VEXTA B121

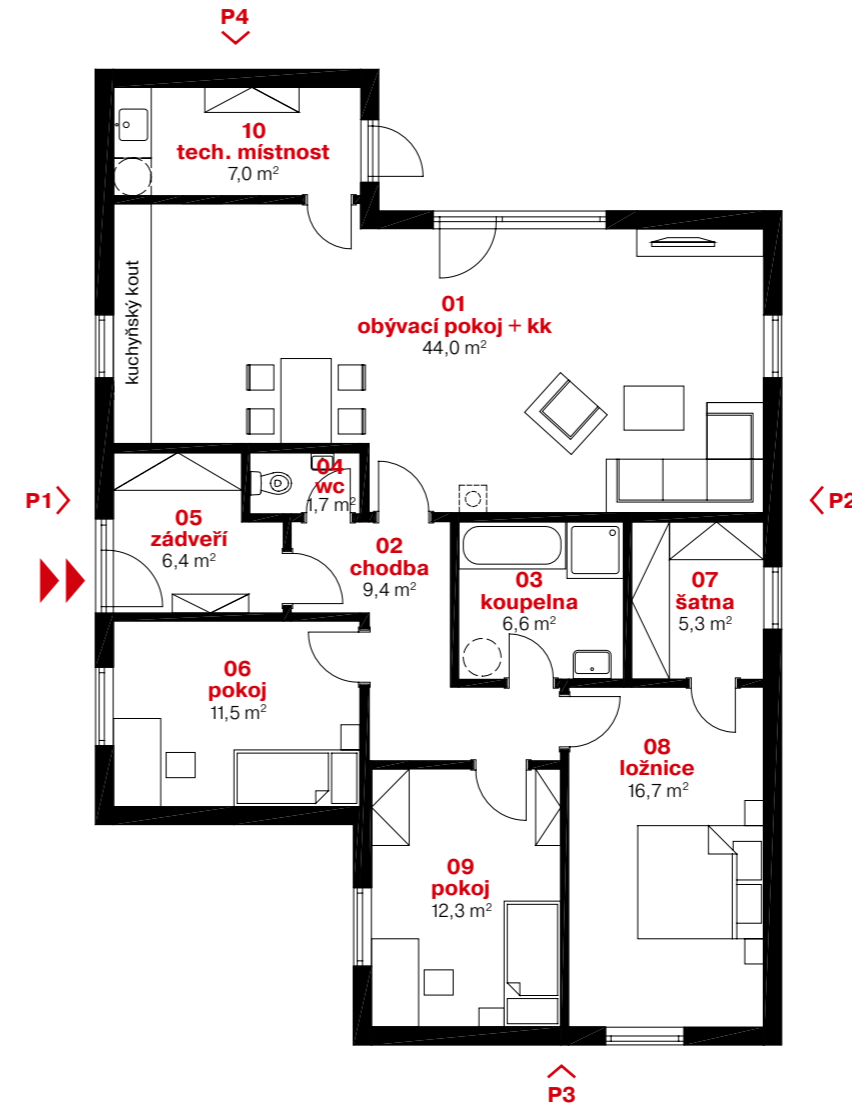


## PŘÍZEMNÍ DŮM

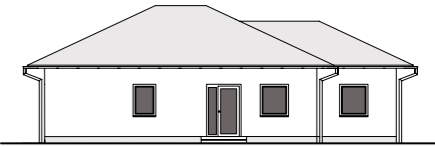
4 + kk

půdorysné rozměry domu 15,500 x 10,900 m  
celková podlahová plocha 120,9 m<sup>2</sup>  
plocha základové desky 140,0 m<sup>2</sup>  
celkový obestavěný prostor 599,7 m<sup>3</sup>

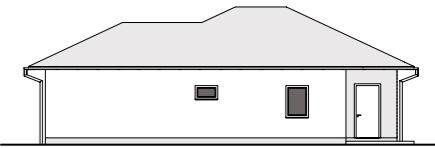
výška hřebene střechy 5,500 m  
sklon střechy 25°



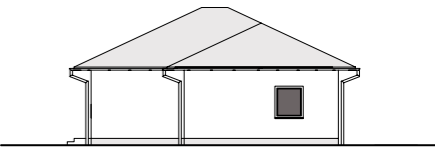
# B121



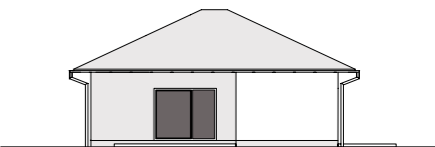
POHLED P1



POHLED P2

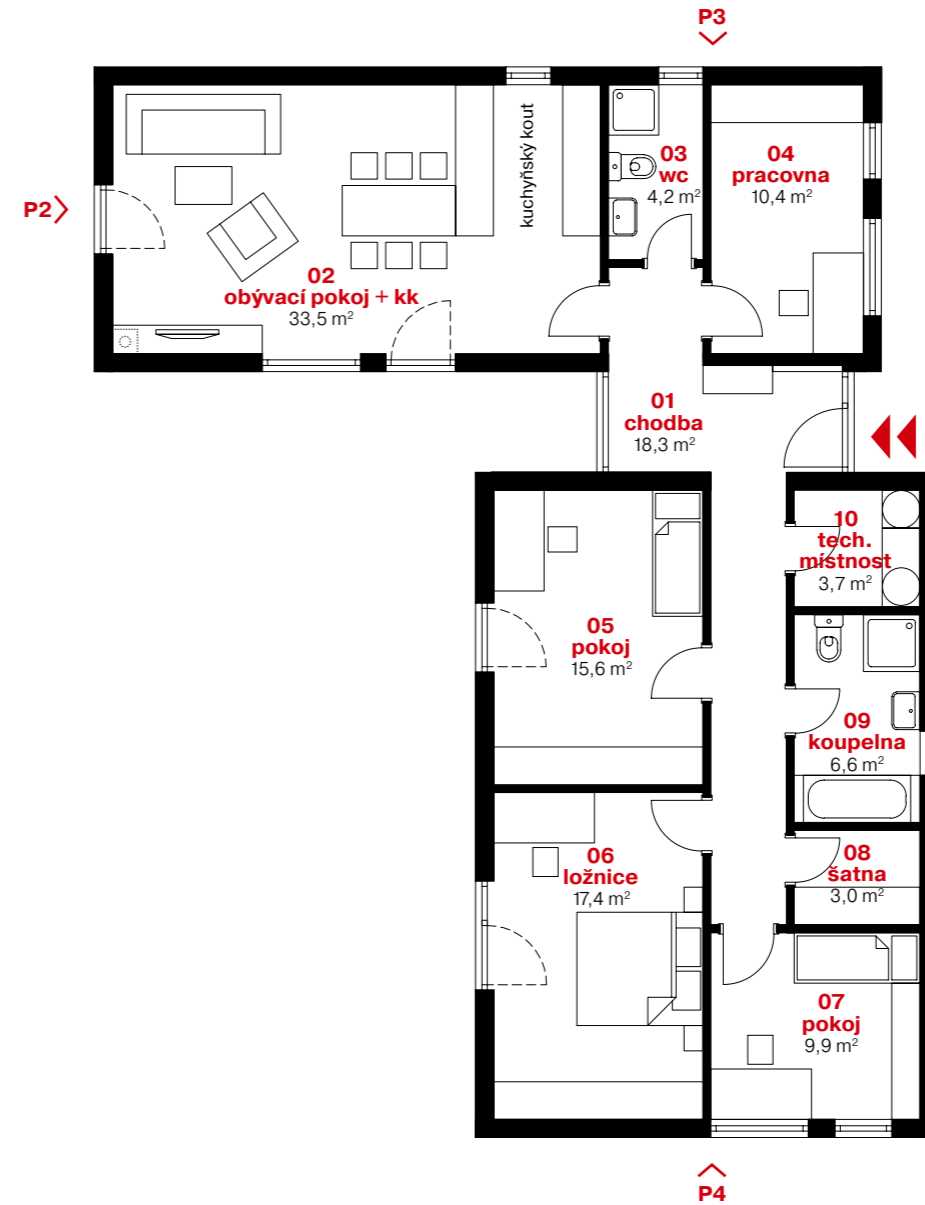


POHLED P3

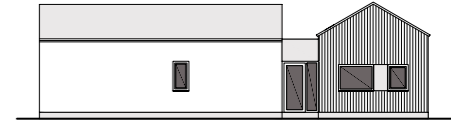


POHLED P4

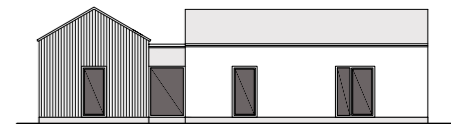
# VEXTA B123 TREND



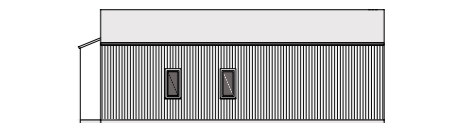
# B123 TREND



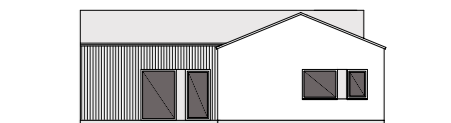
POHLED P1



POHLED P2



POHLED P3



POHLED P4

## PŘÍZEMNÍ DŮM

5 + kk

půdorysné rozměry domu 17,000 x 13,390 m  
celková podlahová plocha 122,6 m<sup>2</sup>  
plocha základové desky 144,5 m<sup>2</sup>  
celkový obestavěný prostor 630,7 m<sup>3</sup>

výška hřebene střechy 4,600 / 4,500 m  
sklon střechy 22°



# VEXTA B132

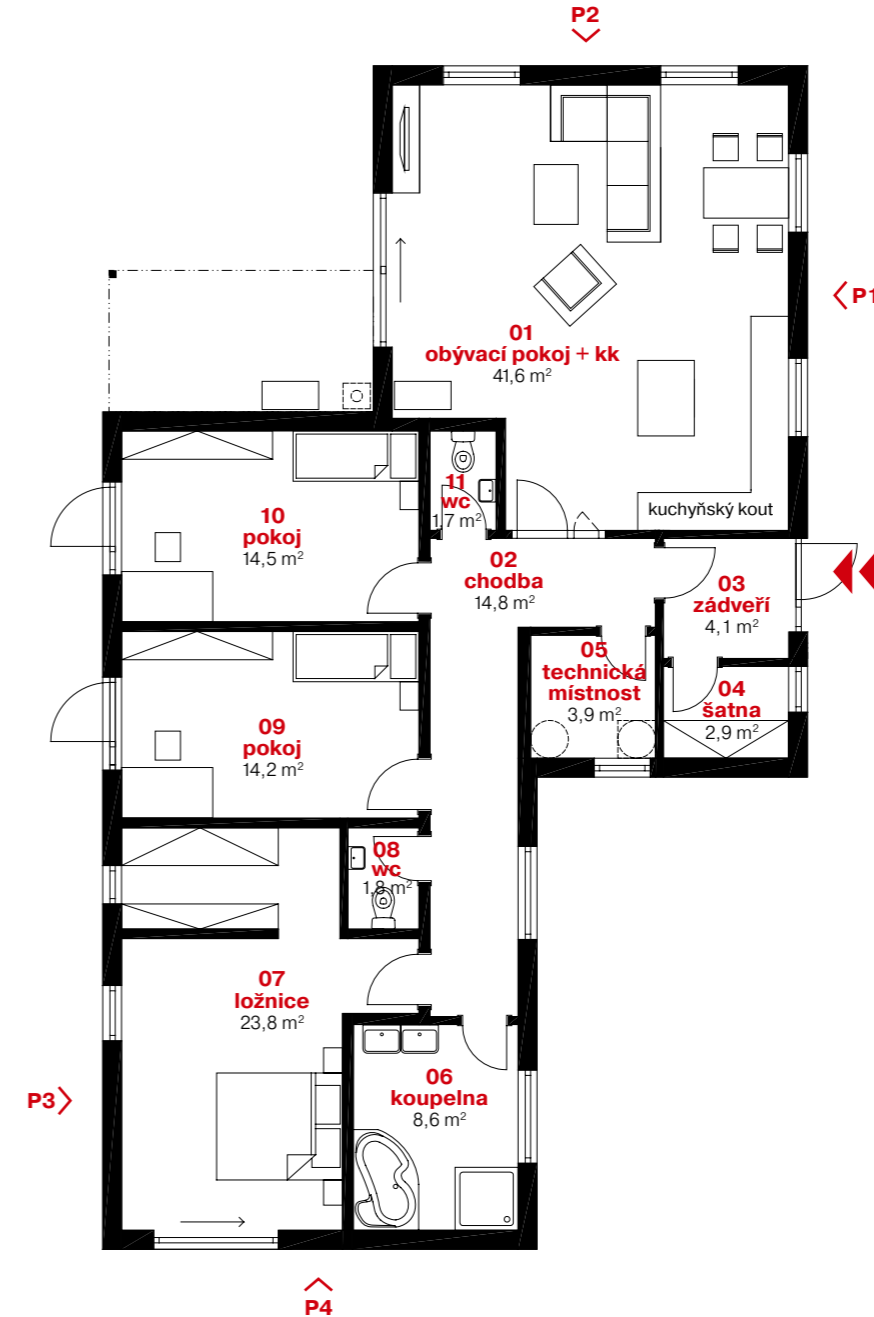


## PŘÍZEMNÍ DŮM

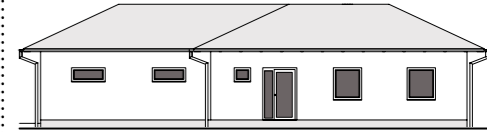
4 + kk

půdorysné rozměry domu **18,800 x 11,200 m**  
celková podlahová plocha **131,9 m<sup>2</sup>**  
plocha základové desky **164,3 m<sup>2</sup>**  
celkový obestavěný prostor **687,9 m<sup>3</sup>**

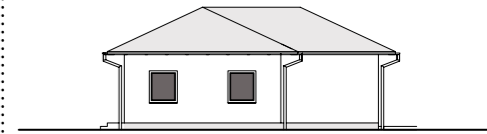
výška hřebene střechy **4,800 m**  
sklon střechy **25°**



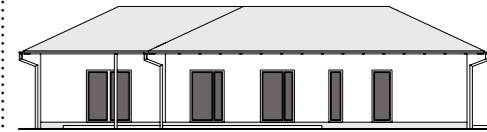
# B132



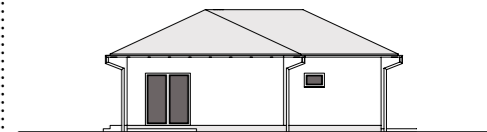
POHLED P1



POHLED P2



POHLED P3



POHLED P4



# INDIVIDUÁLNÍ PROJEKTY

Pro náročné klienty nabízíme i originální, exkluzivní řešení.  
Jsme připraveni navrhnout a zrealizovat dům, který nebude k přehlédnutí.

Více informací u našich obchodních zástupců.



# HISTORIE A SOUČASNOST SPOLEČNOSTI

## 1992

Pan Vladislav Veselý začíná své obchodní aktivity rozvíjet pod obchodním názvem „Vladislav Veselý – Vekra“. Rodinná atmosféra a zákaznický přístup se příznivě projevují narůstajícím počtem spokojených zákazníků. Brzy společnost plně využívá svůj potenciál a na přelomu let 1994/1995 vstupuje na trh pozemního stavitelství se specializací na výstavbu rodinných domů.

## 2000

Dne 25.8. je do obchodního rejstříku zapsána společnost „Vekra stavební s.r.o.“ – Jako garant a pokračovatel obchodních aktivit Vladislava Veselého. Do vedení společnosti plnohodnotně vstupuje syn Tomáš.

## 2000/1

Dalším významným krokem v rozvoji společnosti je zahájení spolupráce s firmou VEKRA. Zákazníkům zajišťuje kompletní dodávku a montáž plastových, hliníkových a dřevěných oken a dveří.

## 2001

Klíčovou aktivitou společnosti se stává komplexní revitalizace obvodových pláštů a jejich zateplení. Postupně přibývají realizace rodinných domů a prvních bytových a panelových objektů nejen v Praze, ale i ve Středních Čechách.

## 2006

Vekra stavební zavádí systém managementu jakosti dle ČSN EN ISO 9001. Zároveň si připisuje první realizace v sektoru veřejných zakázek – školy, školky a administrativní objekty, dále se podílí i na různých developerských projektech.

## 2009

Zaveden integrovaný systém managementu ve shodě s normami ISO 9001, ISO 14001, OHSAS 18001. Firma tak dává svým zákazníkům garanci, že všechny procesy ve společnosti jsou systematicky řízeny a kontrolovány.

## 2012

Vekra stavební se stává majitelem značky „NICEWOOD“ a nabízí tak i realizace dřevostaveb rodinných domů na klíč. V říjnu se pro klienty otevírá první vzorový dům v Šestajovicích u Prahy. Zároveň dochází k rozčlenění firmy na tři divize – zateplení, okna a dřevostavby.

## 2013

Dne 15.2. dochází ke konsolidaci všech aktivit a společnost přijímá nový obchodní název „VEXTA“. Všechny činnosti a nabízené produkty jsou sjednoceny pod jednu značku. Zápisem do obchodního rejstříku ze dne 7. 6. je dokončena transformace firmy na akciovou společnost – vzniká VEXTA a.s.

Nedaleko Olomouce, v Moravské Huzové, je zahájen provoz v nové výrobní hale.

## 2014

V roce 2014 se VEXTA DOMY poprvé dostávají mezi první desítku největších dodavatelů dřevostaveb v ČR.

## 2015

Divize “dřevostavby” zaznamenává velký úspěch – během roku 2015 jsme prodali 50 našich domů. Kompletní rekonstrukci prochází výrobní hala v Moravské Huzové, investujeme do nových automatických a poloautomatických technologií.

## 2016

Společnost se stává členem ADMD. Asociace montovaných domů je garantem kvality jednotlivých členských firem. Vyžaduje náročné vstupní podmínky, pravidelné kontroly na stavbách, certifikovaný detailně přezkoumaný systém stavby atd.

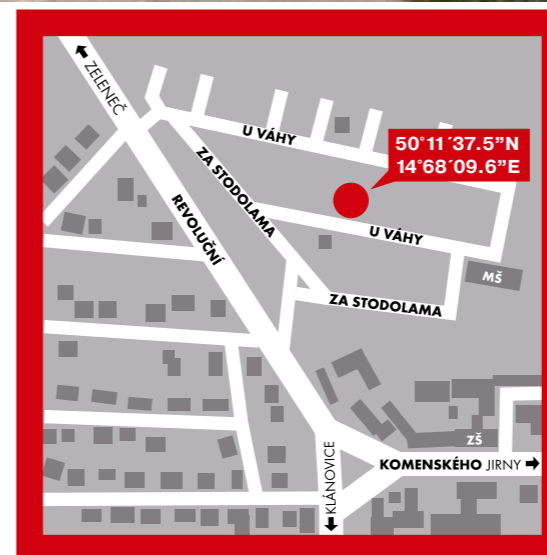
## 2017

Pokračuje modernizace výrobní haly u Olomouce, mj. instalací plně automatizované CNC pily. Pracujeme na našem prvním developerském projektu – Miřejovická stráž v Litoměřicích. Celkově se jedná o náš doposud neúspěšnější rok, ve kterém jsme prodali 65 domů.

# VZOROVÝ DŮM

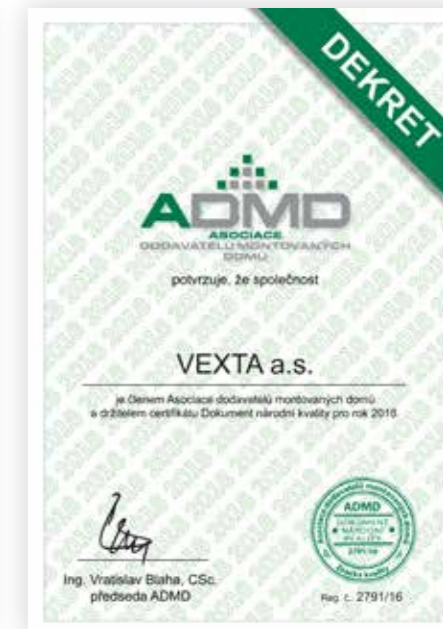
Od úterý do neděle (kromě státních svátků) od 10:00 do 18:00 hodin je pro vás otevřen vzorový dům v Šestajovicích u Prahy.

Budeme rádi, když nás navštívíte!



# CERTIFIKÁTY

Společnost VEXTA vlastní všechny potřebné certifikáty a prohlášení o vlastnostech od dodavatelů jednotlivých materiálů a výrobků potřebných pro výstavbu VEXTA dřevostaveb.



**Siko**  
KOUPELNY • KUCHYNĚ

[www.siko.cz](http://www.siko.cz)

Kód: SAP č. 41972

Kuchyni si můžete vybrat  
na pobočce SIKO  
Praha – Černý Most,  
Skorkovská 1310, Praha 9 – Kyje



**10%** SLEVA PŘI NÁKUPU KUCHYNĚ CLASSIC,  
DŘEZU, BATERIE A OBKLADŮ DO KUCHYNĚ

**VEKRA**  
OKNA | DVEŘE

[www.vekra.cz](http://www.vekra.cz)



**5%** SLEVA PŘI NÁKUPU KUCHYNĚ  
Z ŘADY EASY, EASY24 A MULTI



**3%** SLEVA PŘI NÁKUPU  
KUCHYŇSKÝCH SPOTŘEBIČŮ

**weber**  
SAINT-GOBAIN

[www.weber-terranova.cz](http://www.weber-terranova.cz)



# fermacell: výhody na první pohled



Mimořádné materiálové a technologické vlastnosti sádrovláknitých, cementovláknitých desek fermacell a podlahových prvků fermacell jsou pro hospodárné dřevostavby ideálním řešením. Dokumentuje to i nové video a publikace, které jsou od prosince 2017 dostupné na webu fermacell a které názorně ilustrují všechny přednosti sádrovláknitých a cementovláknitých materiálů fermacell.

Na první pohled patrné jsou výhody sádrovláknitých desek fermacell a podlahových prvků fermacell pro

**investora dřevostavby** – atraktivní je zejména rozmanitost nášlapných vrstev, kompatibilita se systémy podlahového topení a příjemný pocit při chůzi. Silnou stránkou jsou výhody sádrovláknitých desek fermacell v oblasti realizace stěn a příček – u nich investoři oceňují vysokou stabilitu a zatížitelnost, výbornou akustiku, nejlepší klima v místnosti a zisk většího obytného prostoru.

Nezanedbatelný je i přínos pro **výrobce dřevostaveb** – materiály fermacell jim přináší jednoduché

upevnění a zpracování, jednovrstvé opláštění, variabilní spárovací techniky, absenci technologických prostojů a vysokou bezpečnost celého konstrukčního systému. Fermacell myslí i **na architekty a projektanty dřevostaveb**, kterým nabízí efektivní statiku, bezpečnou ochranu proti požáru, vynikající akustickou ochranu, ověřené a certifikované materiály, uplatnění v interiéru i exteriéru, nízkou hmotnost, možnost využití i ve vlhkých prostorech a variabilitu v použitém podlahovém topném systému.

Více informací najdete na [www.fermacell.cz](http://www.fermacell.cz)



## G SERVIS nabízí nejširší výběr projektů rodinných domů na českém trhu.

### Pro naše projekty ve dřevostavbě doporučujeme firmu VEXTA!



rodinný dům Alhambra, 4+1, 134,9 m<sup>2</sup>



[www.gservis.cz](http://www.gservis.cz)

# STAVEBNINY A PŮJČOVNA NA JEDNOM MÍSTĚ



**DEK**  
STAVEBNINY

ZÁKAZNICKÉ CENTRUM ☎ 510 000 100 | [www.dek.cz](http://www.dek.cz)

## URSA PUREONE

Moderní minerální izolace určená především pro izolaci dřevostaveb

- Vynikající tepelně izolační vlastnosti
- Bez obsahu formaldehydů
- Izolace pro zdravé bydlení
- Zvýší tržní cenu a hodnotu nemovitosti

URSA CZ s.r.o.  
Pražská 16/810,  
102 21 Praha 10  
Tel.: 281 017 374  
Fax: 281 017 377  
E-mail: [ursa.cz@ursa.com](mailto:ursa.cz@ursa.com)  
[www.ursa.cz](http://www.ursa.cz)



# VEXTA DOMY

**VEXTA a.s.**

Hovorčovická 137, Pakoměřice, 250 65 Bořanovice

**IČO** 26196662 | **DIČ** CZ26196662

**TEL** +420 222 356 915 | **E-MAIL** drevostavby@vexta.cz

**VOLEJTE ZDARMA 800 900 963**

[www.vextadomy.cz](http://www.vextadomy.cz)

[www.drevostavby-vexta.cz](http://www.drevostavby-vexta.cz)



facebook.com/vextadomy



.....  
Upozorňujeme, že veškeré informace a vyobrazení v tomto katalogu jsou pouze informativní.  
V případě zájmu o konkrétní dům doporučujeme konzultaci s naším obchodním zástupcem.