

LEGENDA MATERIÁLŮ

- DŘEVĚNÝ PANEĽ S PŘEDSTĚNOU FERMACEĽ SKLADBA O1 - OBVODOVÁ STĚNA
- SKLADBA P1 (tl. 145mm) STĚNA NOSNÁ DŘEVĚNÝ PANEĽ OPLÁŠTĚNÝ FERMACEĽ
- SKLADBA P2 (tl. 125mm) PŘÍČKA NENOSNÁ DŘEVĚNÝ PANEĽ OPLÁŠTĚNÝ FERMACEĽ
- BETON PROSTÝ C 16/20 (PODKLADNÍ DESKA VYZTUŽENA KARI SÍŤÍ)
- BEDNÍČÍ TVÁRNICE 500x300x250 mm (NAPŘ. PRESBETON ZB 25-30)
- PŮVODNÍ TERÉN
- HUTNĚNÝ ŠŤĚRKOVÝ/PÍSKOVÝ PODSYP (FRAKCE VIZ PŘÍSLUŠNÁ SKLADBA)

- HUTNĚNÝ ZEMNÍ NÁSYP
- RÍČNÍ KAMENIVO - FRAKCE 32/60 + GEOTEXTILIE
- HYDROIZOLACE
- TEPELNÁ IZOLACE XPS/ EPS/ MINERÁLNÍ
- ZPEVNĚNÁ PLOCHA POJEZDOVÁ/PLOCHA

LEGENDA POUŽITÝCH ZKRATEK

- VE výplně otvorů obvodových konstrukcí
- VI výplně otvorů vnitřních konstrukcí
- K klempířské výrobky
- Z zámečnické výrobky
- TR truhlářské výrobky
- OS ostatní prvky

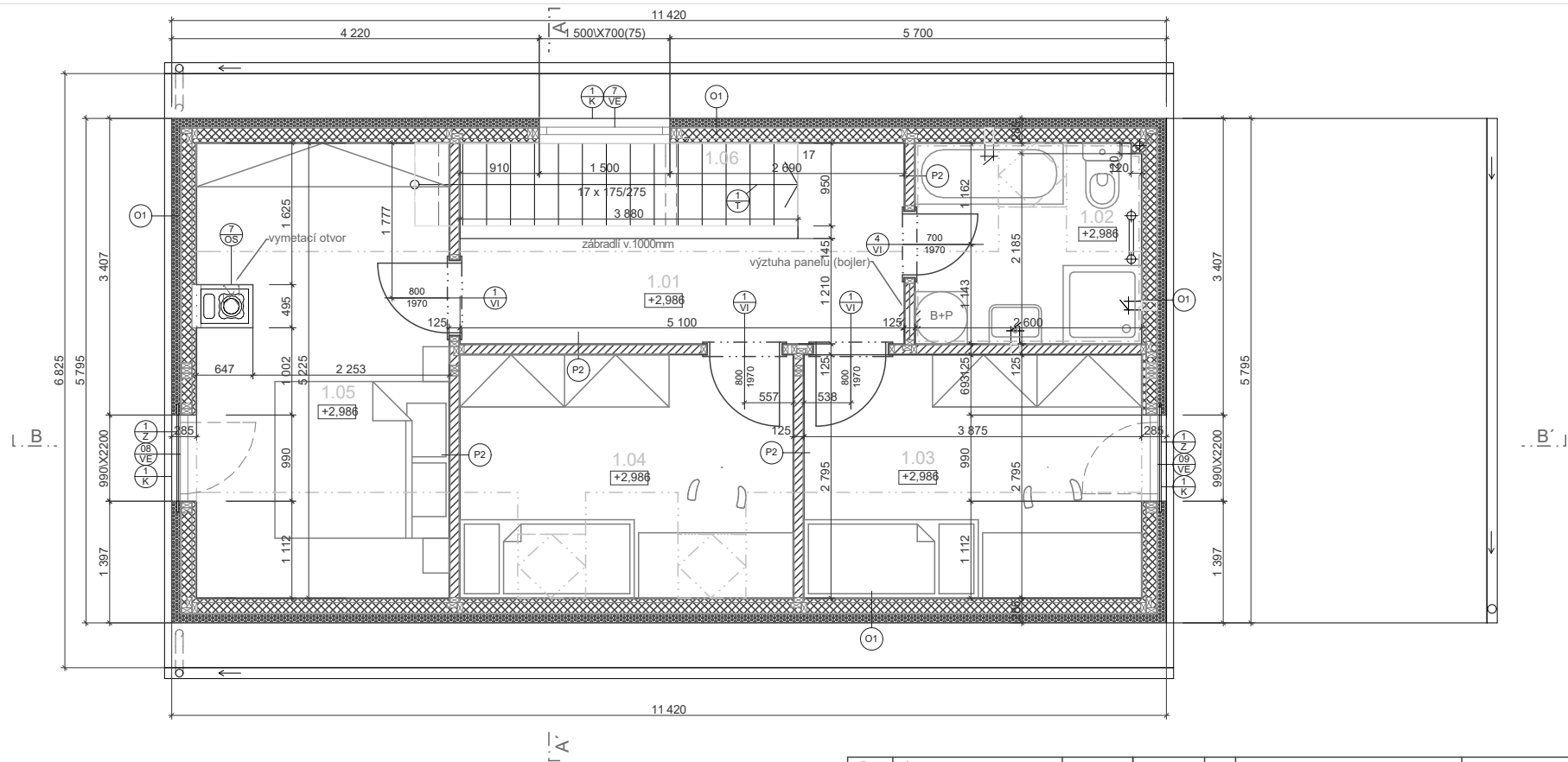
Č.M.	MÍST.	PLOCHA	SV. VÝŠKA	SKL.	PODLAHA	STĚNA	STROP	POZNÁMKY
0.01	ZÁDVEŘÍ	M ² 6,25	2500	S1A	DLAŽBA	FERMACELL, MALBA	SDK, MALBA	
0.02	KOUPELNA	M ² 3,85	2600	S1A	DLAŽBA	FERM., MALBA, OBKL.	SDK, MALBA	
0.03	PRACOVNA	M ² 9,63	2600	S1A	LAMINO	FERMACELL, MALBA	SDK, MALBA	dub prkno stříbrný 8.7mm
0.04	OBYVACÍ POKOJ + KK	M ² 31,27	2600	S1A	LAMINO	FERM., MALBA, OBKL.	SDK, MALBA	dub prkno stříbrný 8.7mm
0.05	KOMORA	M ² 1,27	1580-2600	S1A	LAMINO	FERMACELL, MALBA	SDK, MALBA	dub prkno stříbrný 8.7mm
			52,27					
0.06	TERASA	M ² 9,94						

POZNÁMKA:
 - Pro ztužení konstrukce přístřešku provést kotvy střídavě otočené

±0.000 = 345,20 m.n.m.



Investor:	Zpracovatel stavebního projektu: VYŠEHRAD atelier www.vysehrad-atelier.cz	Paré:	
Akte:	VYŠEHRAD atelier s.r.o. IČ: 29146429 Zelený pruh 1091/111, 140 00 PRAHA 4 tel: +420 241 441 631, 656, 674 fax: 680	VEXTA	VEXTA a.s. Hovorčovičká 137 250 65 Libeňovice +420 284 829 624 info@vexta.cz www.vexta.cz
Část:	D.1.1. Architektonicko - stavební část	Datum:	08.2015
Projektant část:	VYŠEHRAD atelier www.vysehrad-atelier.cz VYŠEHRAD atelier s.r.o. IČ: 29146429 Zelený pruh 1091/111, 140 00 PRAHA 4 tel: +420 241 441 631, 656, 674 fax: 680	Stupeň:	DSP
Výkres:	PŮDORYS 1.NP	Zakázka:	472
		Mřítko:	1:50
		Číslo výkresu:	D.1.1.3



LEGENDA MATERIÁLŮ

- DŘEVĚNÝ PANEĽ S PŘEDSTĚNOU FERMACELL
- SKLADBA O1 - OBVODOVÁ STĚNA
- SKLADBA P1 (tl. 145mm) STĚNA NOSNÁ DŘEVĚNÝ PANEĽ OPLÁSTĚNÝ FERMACELL
- SKLADBA P2 (tl. 125mm) PŘÍČKA NENOSNÁ DŘEVĚNÝ PANEĽ OPLÁSTĚNÝ FERMACELL
- BETON PROSTÝ C 16/20 (PODKLADNÍ DESKA VYZTUŽENA KARI SÍŤI)
- BEDNÍCÍ TVÁRNICE 500x300x250 mm (NAPŘ. PRESBETON ZB 25-30)
- PŮVODNÍ TERÉN
- HUTNĚNÝ ŠTERKOVÝ/PÍSKOVÝ PODSYP (FRAKCE VIZ PŘÍSLUŠNÁ SKLADBA)
- HUTNĚNÝ ZEMNÍ NÁSP
- ŘÍČNÍ KAMENIVO - FRAKCE 32/60 + GEOTEXILIE
- HYDROIZOLACE
- TEPELNÁ IZOLACE XPS/ EPS/ MINERÁLNÍ
- ZPEVNĚNÁ PLOCHA POJEZDOVÁ/PLOCHA

LEGENDA POUŽITÝCH ZKRATEK

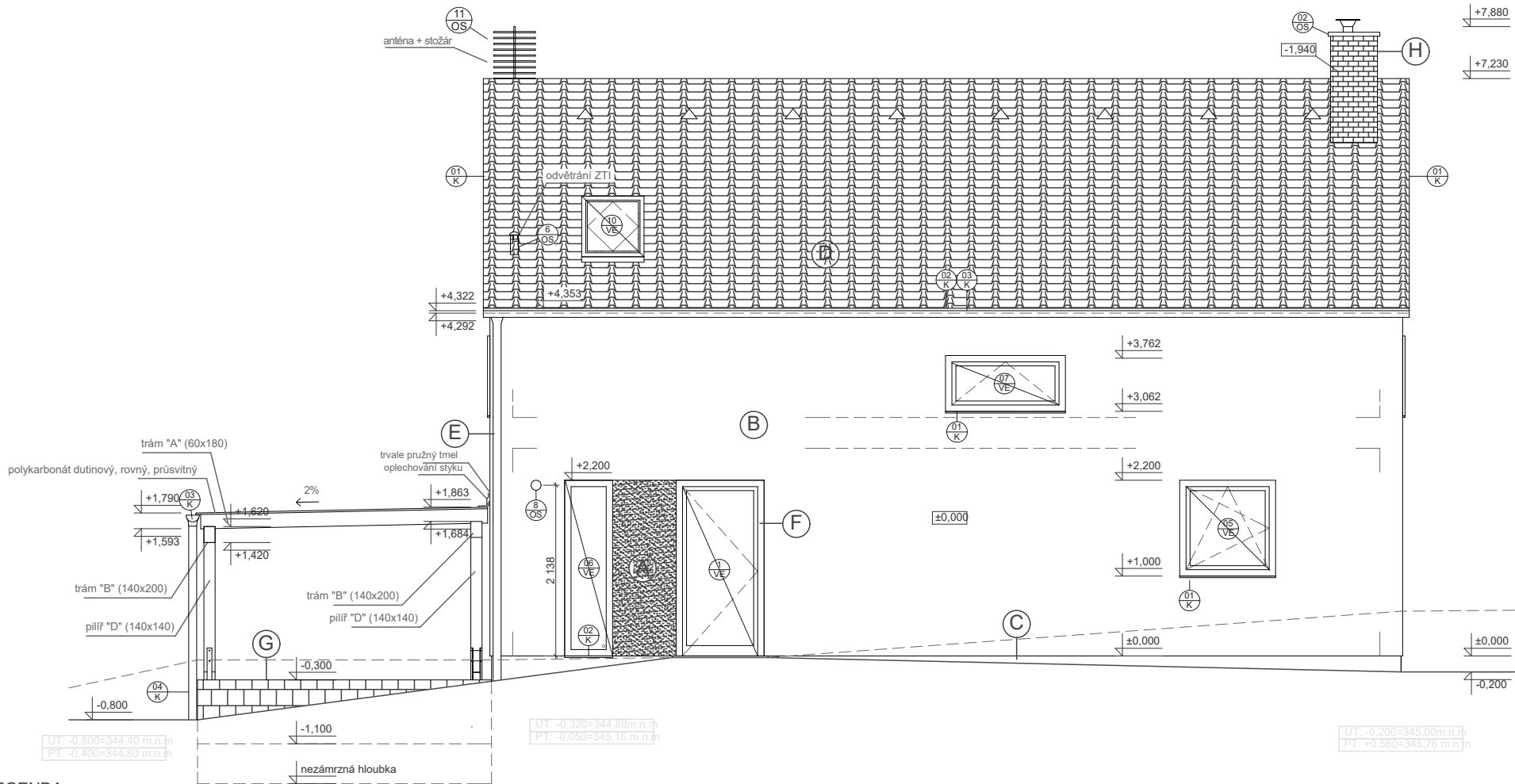
- VE výplně otvorů obvodových konstrukcí
- VI výplně otvorů vnitřních konstrukcí
- K klempířské výrobky
- Z zámečnické výrobky
- TR truhlářské výrobky
- OS ostatní prvky

Č.M.	MÍST.	PLOCHA	SV. VÝŠKA	SKL.	PODLAHA	STĚNA	STROP	POZNÁMKY
1.01	HALA	M ² 7,51	2600	-	LAMINO	FERMACELL, MALBA	SDK, MALBA	dub prkno stříbný tl.7mm
1.02	KOUPELNA	M ² 6,09	2600	-	DLAŽBA	FERM., MALBA, OBKL.	SDK, MALBA	obklad die SIKO
1.03	DĚTSKÝ POKOJ	M ² 11,04	2600	-	LAMINO	FERMACELL, MALBA	SDK, MALBA	dub prkno stříbný tl.7mm
1.04	DĚTSKÝ POKOJ	M ² 10,80	2600	-	LAMINO	FERMACELL, MALBA	SDK, MALBA	dub prkno stříbný tl.7mm
1.05	LOŽNICE	M ² 15,04	2600	-	LAMINO	FERMACELL, MALBA	SDK, MALBA	dub prkno stříbný tl.7mm
1.06	SCHODIŠTĚ	M ² 4,18	2600	-	-	FERMACELL, MALBA	SDK, MALBA	
		54,66						

±0.000 = 345,20 m.n.m.

Investor:	Zpracovatel stavebního projektu: VYŠEHRAD atelier www.vysehrad-atelier.cz	Paré:
Alco:	VYŠEHRAD atelier s.r.o. IČ: 29146429 Zelený pruh 1091/111, 140 00 PRAHA 4 tel:+420 241 441 631, 656, 674 fax: 680	VEXTA VEXTA a.s. Hovorčovičká 137 250 65 Libeznice +420 284 829 624 info@vexta.cz www.vexta.cz
Datum:	08.2015	Služeb:
		DSP
Zakázka:		472

Část:	D.1.1. Architektonicko - stavební část	Projektant: VYŠEHRAD atelier www.vysehrad-atelier.cz	Autorizace část:	Ing. arch. Jiří Smolík
Výkres:	PŮDORYS 2.NP	VYŠEHRAD atelier s.r.o. IČ: 29146429 Zelený pruh 1091/111, 140 00 PRAHA 4 tel:+420 241 441 631, 656, 674 fax: 680	Vypracoval:	Ing. arch. Zdeněk Rychtářik Ing. arch. Jiří Mašek Vít Vavřina
Mřítko:	1:50	Číslo výkresu:	D.1.1.4	



LEGENDA

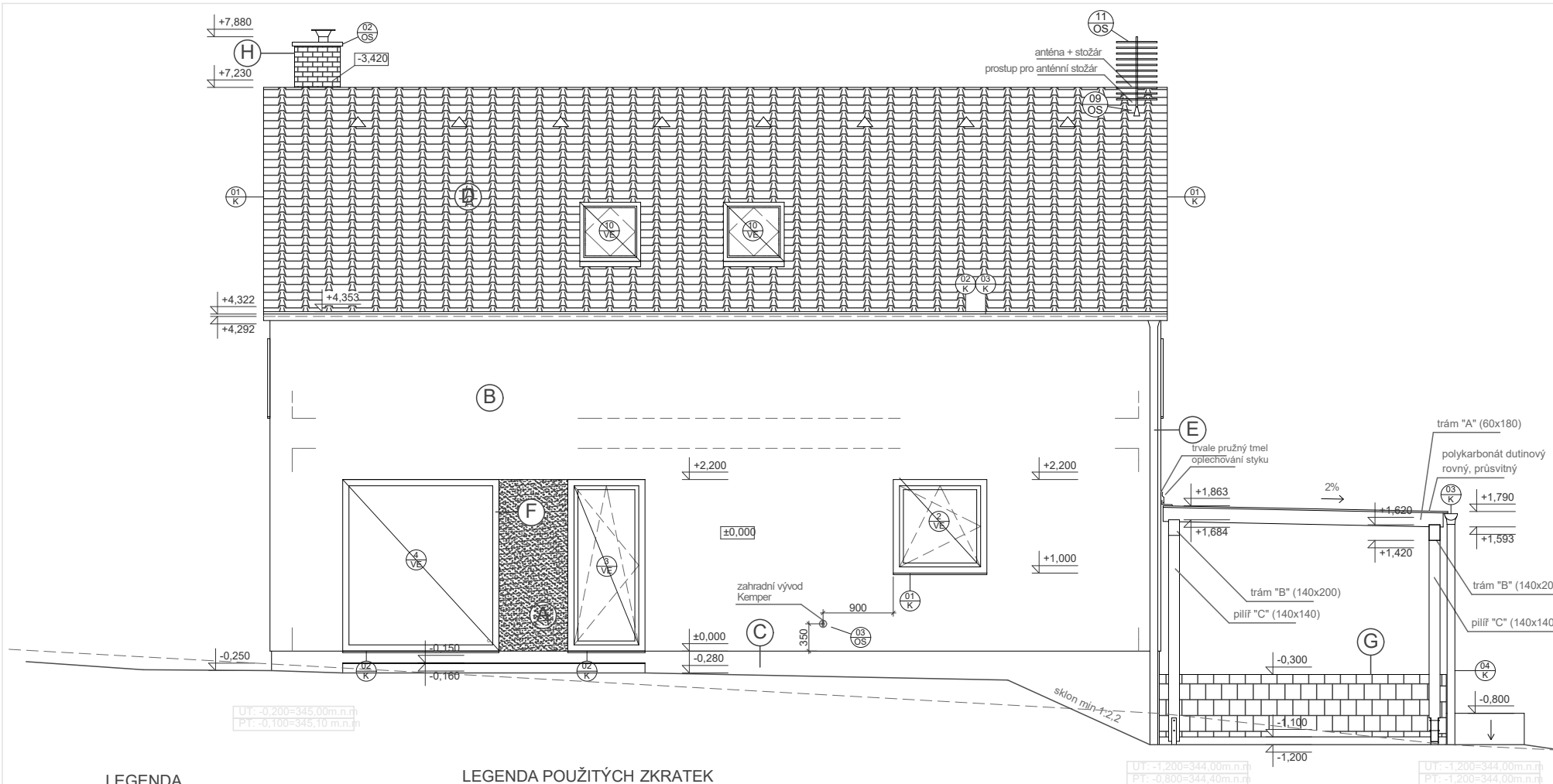
- (A) fasádní omítka štítové zdi S3502 - Y (374)
- (B) fasádní omítka S4040 - Y 90R (130)
- (C) voděodolná soklová omítka Marmolit MP126
- (D) střešní krytina Bramac Max, barva břidlicové černá, barva podbití - dub
- (E) Titan-zinek (TiZn)
- (F) Okna - provedení Anthrazitgrau (tmavě šedá)
- (G) Opěrná zeď
- (H) EKO komín 395/547mm, prstence v barvě krytiny (imitace cihel)

LEGENDA POUŽITÝCH ZKRATEK

- VE výplně otvorů obvodových konstrukcí
- VI výplně otvorů vnitřních konstrukcí
- K klempířské výrobky
- Z zámečnické výrobky
- TR truhlářské výrobky
- OS ostatní prvky

±0.000 = 345,20 m.n.m.

Investor:	Zpracovatel stavebního projektu: VYŠEHRAD atelier www.vysehrad-atelier.cz	VEXTA VEXTA a.s. Hovorčovická 137 250 65 Libanice +420 284 929 624 info@vexta.cz www.vexta.cz	Paré:
Alce:	Datum: 08.2015	Stupeň: DSP	Zakázka: 472
Část: D.1.1. Architektonicko - stavební část	Projektant část: VYŠEHRAD atelier www.vysehrad-atelier.cz VYŠEHRAD atelier s.r.o. IČ: 29146429 Zelený pruh 1091 / 111, 140 00 PRAHA 4 tel: +420 241 441 631, 656, 674 fax: 680	Autorizace část: Ing. arch. Jiří Smolík	Ing. arch. Zdeněk Rychtařík Ing. arch. Jiří Mašek Vít Vavřina
Výkres: POHLED OD SEVEROVÝCHODU	Měřítko: 1:50	Číslo výkresu: D.1.1.11	



LEGENDA

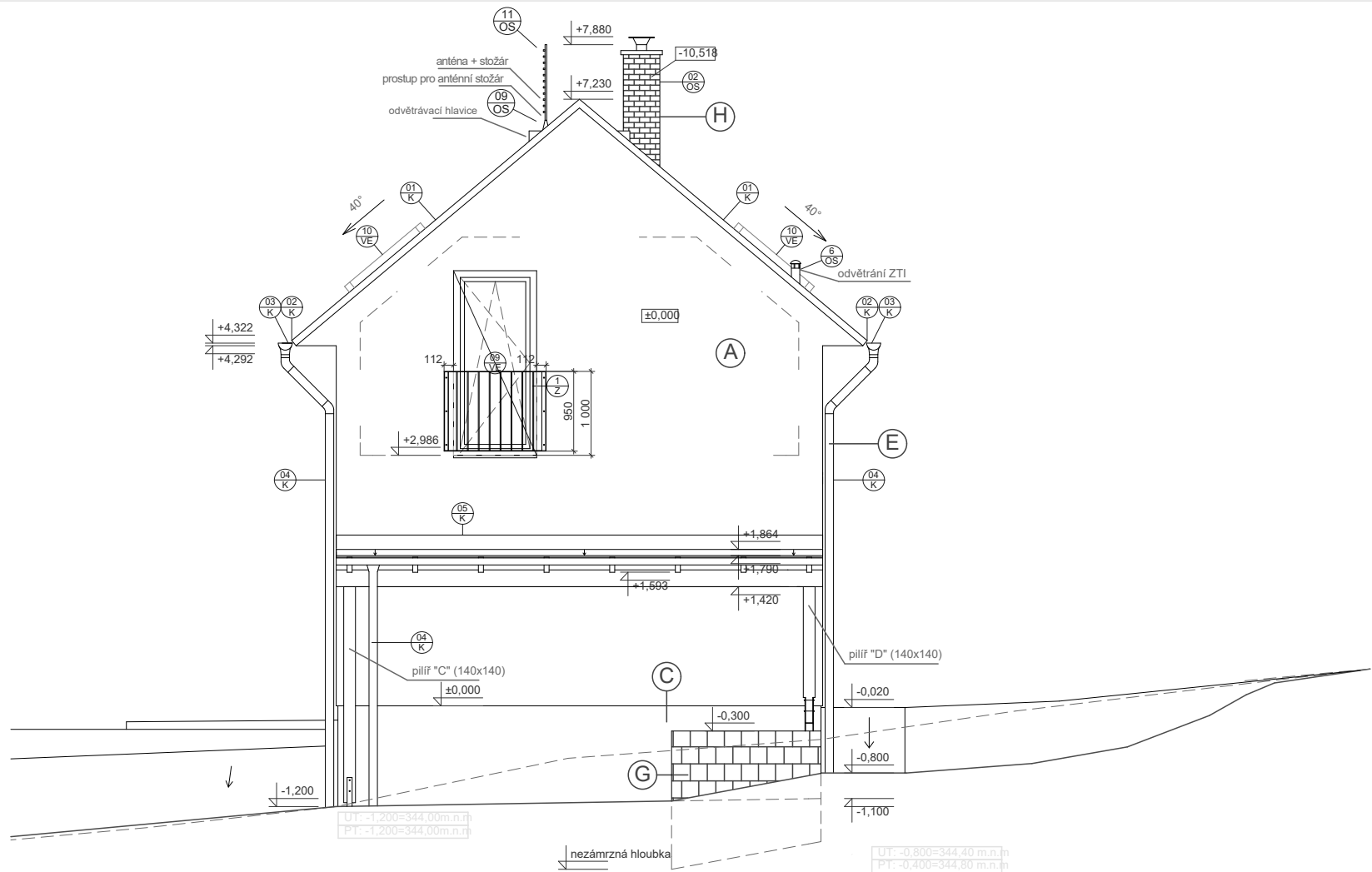
- (A) fasádní omítka štítové zdi S3502 - Y (374)
- (B) fasádní omítka S4040 - Y 90R (130)
- (C) voděodolná soklová omítka Marmolit MP126
- (D) střešní krytina Bramac Max, barva břidlicově černá, barva podbití - dub
- (E) Titan-zinek (TiZn)
- (F) Okna - provedení Anthrazitgrau (tmavě šedá)
- (G) Opěrná zeď
- (H) EKO komín 395/547mm, prstence v barvě krytiny (imitace cihel)

LEGENDA POUŽITÝCH ZKRATEK

- VE výplně otvorů obvodových konstrukcí
- VI výplně otvorů vnitřních konstrukcí
- K klempířské výrobky
- Z zámečnické výrobky
- TR truhlářské výrobky
- OS ostatní prvky

±0.000 = 345,20 m.n.m.

Investor:	Zpracovatel stavby projektu:	VYŠEHRAD atelier www.vysehrad-atelier.cz VYŠEHRAD atelier s.r.o. IČ: 29146429 Zelený pruh 1091/111, 140 00 PRAHA 4 tel: +420 241 441 631, 656, 674 fax: 680	VEXTA VEXTA a.s. Hovorčovičká 137 250 65 Libeňovice +420 284 829 624 info@vexta.cz www.vexta.cz	Paré:		
Áko:	Datum:	08.2015	Stupeň:	DSP	Zakázka:	472
Část:	Projektant část:	VYŠEHRAD atelier www.vysehrad-atelier.cz VYŠEHRAD atelier s.r.o. IČ: 29146429 Zelený pruh 1091/111, 140 00 PRAHA 4 tel: +420 241 441 631, 656, 674 fax: 680	Autorizace část:	Ing. arch. Jiří Smolík		
Výkres:	POHLED OD JIHOZÁPADU	Mřítko:	1:50	Číslo výkresu:	D.1.1.12	



LEGENDA

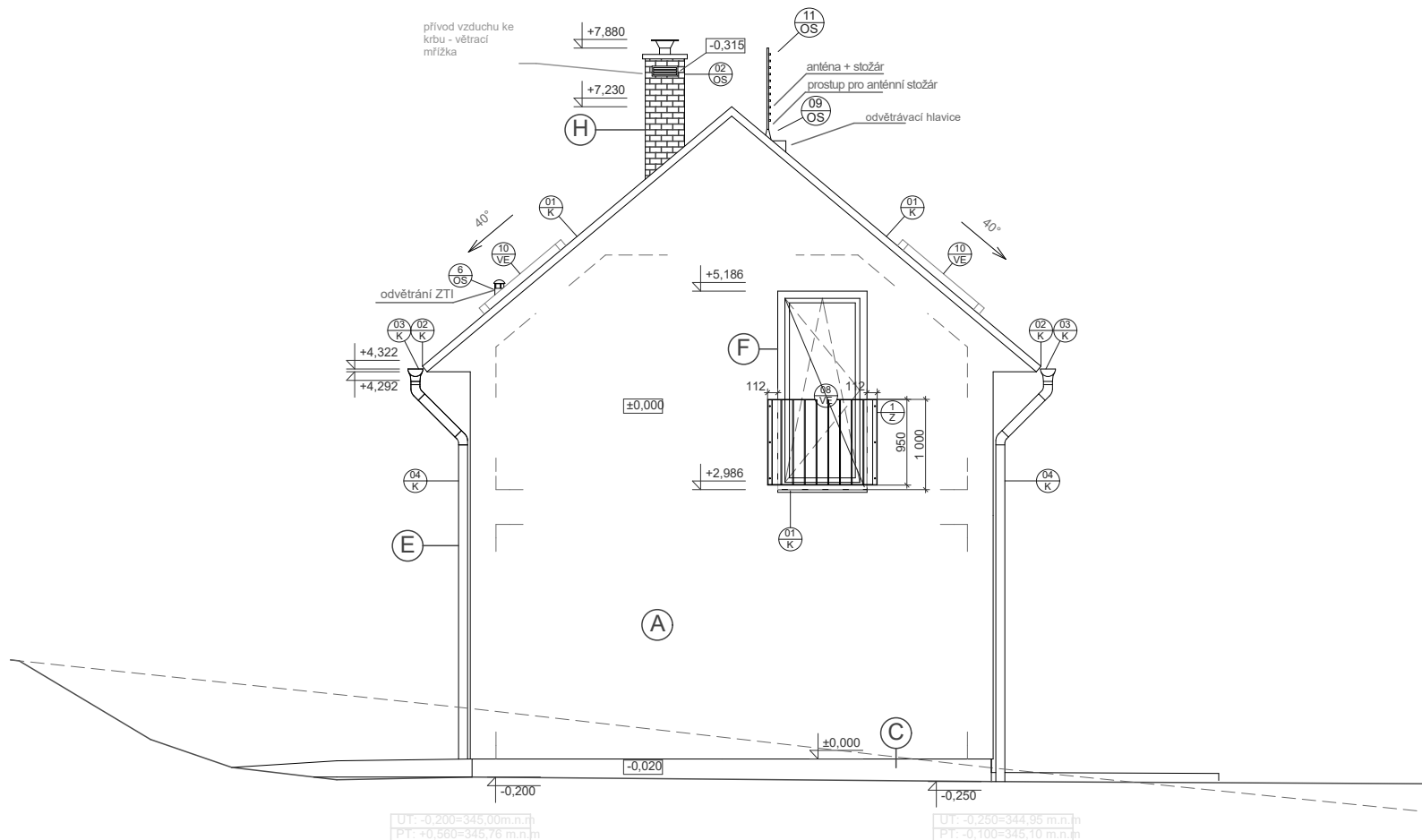
- (A) fasádní omítka štitové zdi S3502 - Y (374)
- (B) fasádní omítka S4040 - Y 90R (130)
- (C) voděodolná soklová omítka Marmolit MP126
- (D) střešní krytina Bramac Max, barva břidlicově černá, barva podbití - dub
- (E) Titan-zinek (TiZn)
- (F) Okna - provedení Anthrazitgrau (tmavě šedá)
- (G) Opěrná zeď
- (H) EKO komín 395/547mm, prstence v barvě krytiny (imitace cihel)

LEGENDA POUŽITÝCH ZKRATEK

- VE výplně otvorů obvodových konstrukcí
- VI výplně otvorů vnitřních konstrukcí
- K klempířské výrobky
- Z zámečnické výrobky
- TR truhlářské výrobky
- OS ostatní prvky

±0,000 = 345,20 m.n.m.

Investor:	Zpracovatel stavebního projektu: VYŠEHRAD atelier www.vysehrad-atelier.cz	VEXTA VEXTA a.s. Hovorčovická 137 250 65 Líbeznice +420 284 829 624 info@vexta.cz www.vexta.cz		Paré:			
Adresa:	VYŠEHRAD atelier s.r.o. IČ: 29146429 Zelený pruh 1091 / 111, 140 00 PRAHA 4 tel: +420 241 441 631, 656, 674 fax: 680	Datum:	08.2015	Stupeň:	DSP	Zakázka:	472
Část:	D.1.1. Architektonicko - stavební část	Projektant části: VYŠEHRAD atelier www.vysehrad-atelier.cz	Autorizace části:		Ing. arch. Jiří Smolík		
Výkres:	POHLED OD JIHOVÝCHODU	VYŠEHRAD atelier s.r.o. IČ: 29146429 Zelený pruh 1091 / 111, 140 00 PRAHA 4 tel: +420 241 441 631, 656, 674 fax: 680	Vypracoval:		Ing. arch. Zdeněk Rychtařík Ing. arch. Jiří Mašek Vít Vavřina		
		Měřítko:	1:50	Číslo výkresu:		D.1.1.14	



LEGENDA

- (A)** fasádní omítka štítové zdi S3502 - Y (374)
- (B)** fasádní omítka S4040 - Y 90R (130)
- (C)** voděodolná soklová omítka Marmolit MP126
- (D)** střešní krytina Bramac Max, barva bídlícové černá, barva podbití - dub
- (E)** Titan-zinek (TiZn)
- (F)** Okna - provedení Anthrazitgrau (tmavě šedá)
- (G)** Opěrná zed'
- (H)** EKO komín 395/547mm, prstence v barvě krytiny (imitace cihel)

LEGENDA POUŽITÝCH ZKRATEK

- VE výplně otvorů obvodových konstrukcí
- VI výplně otvorů vnitřních konstrukcí
- K klempířské výrobky
- Z zámečnické výrobky
- TR truhlářské výrobky
- OS ostatní prvky

±0.000 = 345,20 m.n.m.

Investor:	Zpracovatel stavebního projektu:	VYŠEHRAD atelier www.vysehrad-atelier.cz VYŠEHRAD atelier s.r.o. IČ: 29146429 Zelený pruh 1091 / 111, 140 00 PRAHA 4 tel: +420 241 441 631, 656, 674 fax: 680	VEXTA VEXTA a.s. Hovorbůvková 137 250 65 Libeňovice +420 284 629 624 info@vexta.cz www.vexta.cz	Paré:		
Akce:	Datum:	08.2015	Stupeň:	DSP	Zakázka:	472
Část:	Projektant část:	VYŠEHRAD atelier www.vysehrad-atelier.cz VYŠEHRAD atelier s.r.o. IČ: 29146429 Zelený pruh 1091 / 111, 140 00 PRAHA 4 tel: +420 241 441 631, 656, 674 fax: 680	Autorizace část:	Ing. arch. Jiří Smolík		
Výkres:	POHLED OD SEVEROZÁPADU		Vypracoval:	Ing. arch. Zdeněk Rychtařík Ing. arch. Jiří Mašek Vít Vavřina		
Mřítko:	1:50	Číslo výkresu:	D.1.1.13			