

**LEGENDA MATERIÁLŮ**

- SKLADBA O1 - OBVODOVÁ STĚNA
- SKLADBA P1 (tl. 145mm) STĚNA NOSNÁ
- DŘEVĚNÝ PANEL OPLÁŠTĚNÝ FERMACELL
- SKLADBA P2 (tl. 125mm) PRÍČKA NENOSNÁ
- DŘEVĚNÝ PANEL OPLÁŠTĚNÝ FERMACELL
- SKLADBA O2 - OBVODOVÁ STĚNA GARÁŽE
- DŘEVĚNÝ PANEL
- BETON PROSTÝ C 16/20
- (PODKLADNÍ DESKA VÝZTUŽENA KARI SÍTI)
- BEDNÍCÍ TVÁŘNICE 500x300x250 mm
- (NAPŘ. PRESBETON ZB 25-30)
- PŮVODNÍ TERÉN
- HUTNĚNÝ ŠTĚRKOVÝ/PÍSKOVÝ PODSYP
- (FRAKCE VIZ PŘÍSLUŠNÁ SKLADBA)
- HUTNĚNÝ ZEMNÍ NÁSPY
- ŘÍČNÍ KAMENÍVO - FRAKCE 32/60
- + GEOTEXTILIE
- HYDROIZOLACE
- TEPELNÁ IZOLACE XPS/ EPS/ MINERÁLNÍ
- ZPEVNĚNÁ PLOCHA POJEZDOVÁ (BEST)
- DŘEVĚNÁ PLOCHA TERASY

POZN:  
 1) Pro instalaci okladu v ostění okna zhotovit šířku otvoru v předstěně o 1,5cm širší na každé straně otvoru

**LEGENDA POUŽITÝCH ZKRATEK**

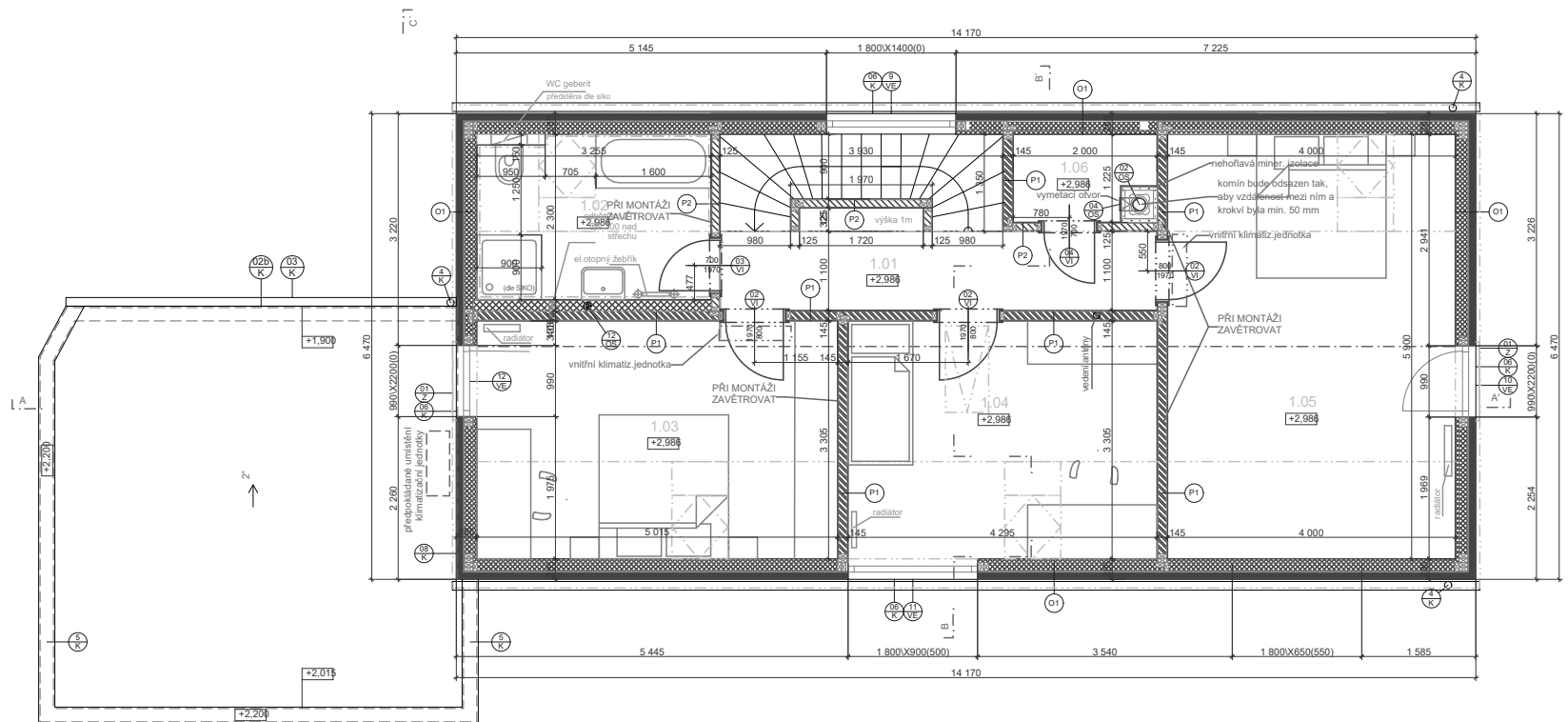
- VE výplně otvorů obvodových konstrukcí
- VI výplně otvorů vnitřních konstrukcí
- K klempířské výrobky
- Z zámečnické výrobky
- TR truhlářské výrobky
- OS ostatní prvky











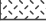






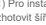
**TABULKA MĚROVNOSTI**

NOVOSTI	SV.VÝŠKA	PLOCHA	SKL.	PODLAHA	STĚNA	STROP	POZNÁMKY
0.01 ZÁDVEŘÍ	2000	4,7	S1A	KERAM. DLÁŽBA	SDK/FERMACELL, MAL, ŽDK, MALBA	Čalun. do 0,900	
0.02 CHODBA	2000	9,6	S1A	KERAM. DLÁŽBA	SDK/FERMACELL, MAL, ŽDK, MALBA	Čalun. do 0,900	
0.03 KOUPELNA	2000	4,5	S1A	KERAM. DLÁŽBA	SDK, FERMACELL, KER, OSB, ŽDK, MALBA	Čalun. vlny, stěny, stěny, stě. 0,900	
0.04 HOSTINSKÝ POKOJ	2000	12,8	S1A	LAMINO	SDK/FERMACELL, MAL, ŽDK, MALBA	EGG200 PA-4204 Dva prvo. vrstvy	
0.05 OBÝVAČÍ POKOJ	2000	41,2	S1A	LAMINO	SDK/FERMACELL, MAL, ŽDK, MALBA	EGG200 PA-4204 Dva prvo. vrstvy	
0.06 ULOŽNÝ PROSTOR	2000	4,3	S1A	LAMINO	SDK/FERMACELL, MAL, ŽDK, MALBA	EGG200 PA-4204 Dva prvo. vrstvy	
0.07 GARÁŽ	2000	31,5	S11	BETON	SDK/FERMACELL, MAL, ŽDK, MALBA		
<b>CELKEM</b>		<b>105,6 m<sup>2</sup></b>					

Investor:	Zpracoval: stavebního projektu:	<b>VYŠEHRAD atelier</b> VYŠEHRAD atelier s.r.o.   IČ: 29146429 Zelený pruh 1091/111, 140 00 PRAHA 4 tel: +420 241 441 631, 656, 674 fax: 680	Posl:
Adresa:	Datum:	07.2015	Supl:
Část:	Projekční část:	<b>VYŠEHRAD atelier</b> VYŠEHRAD atelier s.r.o.   IČ: 29146429 Zelený pruh 1091/111, 140 00 PRAHA 4 tel: +420 241 441 631, 656, 674 fax: 680	Autorizace část:
Výšev:	PŮDORYS 1.NP	Mřížka:	1:50
		Číslo výřezu:	D.1.1.3
		Základ:	463
		Ing. arch. Jiří Šmolík	
		Ing. arch. Zdeněk Rychtář	
		Ing. arch. Jiří Mašek	
		Ing. arch. Vojtěch Vacek	



**LEGENDA MATERIÁLŮ**

-  SKLADBA O1 - OBVODOVÁ STĚNA DŘEVĚNÝ PANEĽ S PŘEDSTĚNOU FERMACEĽL
-  SKLADBA P1 (tl. 145mm) STĚNA NOSNÁ
-  DŘEVĚNÝ PANEĽ OPLÁŠTĚNÝ FERMACEĽL
-  SKLADBA P2 (tl. 125mm) PŘÍČKA NENOSNÁ
-  DŘEVĚNÝ PANEĽ OPLÁŠTĚNÝ FERMACEĽL
-  SKLADBA O2 - OBVODOVÁ STĚNA GARÁŽE DŘEVĚNÝ PANEĽ
-  BETON PRŮSTÝ C 16/20 (PODKLADNÍ DESKA VÝZTUŽENA KARI SÍŤ)
-  BEDNÍČÍ TVÁRNICE 500x300x250 mm (NAPŘ. PRESBETON ZB 25-30)
-  PŮVODNÍ TERĚN
-  HUTNĚNÝ ŠTĚRKOVÝ/PÍSKOVÝ PODSYP (FRAKCE VIZ PŘÍSLUŠNÁ SKLADBA)
-  HUTNĚNÝ ZEMNÍ NÁSPYP
-  ŘÍČNÍ KAMENIVŮ - FRAKCE 32/60 + GEOTEXTILIE
-  HYDROIZOLACE
-  TEPelnÁ IZOLACE XPS/ EPS/ MINERÁLNÍ
-  ZPEVNĚNÁ PLOCHA POJEZDOVÁ (BEST)
-  DŘEVĚNÁ PLOCHA TERASY

POZN:  
 1) Pro instalaci obkladu v ostění okna zhotovit šířku otvoru v předstěně o 1,5cm širší na každé straně otvoru

**LEGENDA POUŽITÝCH ZKRATEK**

- VE vyplně otvorů obvodových konstrukcí
- VI vyplně otvorů vnitřních konstrukcí
- K klempířské výrobky
- Z zámečnické výrobky
- TR truhlářské výrobky
- OS ostatní prvky

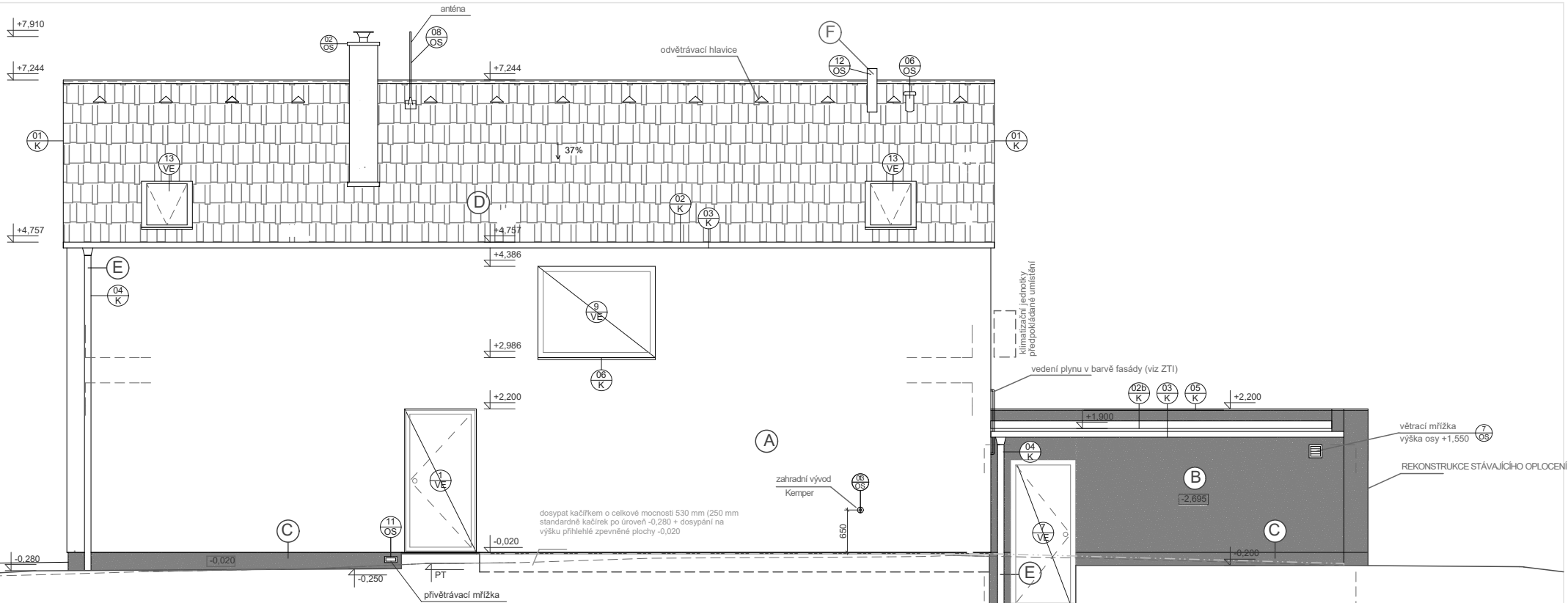


**TABULKA UMÍSTNOSTI**

	sv. výška	PLOCHA	SKL.	PODLAHA	STĚNA	STROP	POZNÁMKY
1.01 HALA	2600	7,1	ST1	LAMINO	SDK/FERMACEĽL, MALB, SDK, MALBA	EGGER PA 4024 Dřev. parketová deska	
1.02 KOUPEĽNA	1550-2600	7,5	ST1	KERAM. DLÁŽBA	SDK, FERMACEĽL, KER. OBL., SDK, MALBA	desky obklad. oblo. deska tl. 9x10	
1.03 POKOJ	1550-2600	16,7	ST1	LAMINO	SDK/FERMACEĽL, MALB, SDK, MALBA	EGGER PA 4024 Dřev. parketová deska	
1.04 POKOJ	1550-2600	14,4	ST1	LAMINO	SDK/FERMACEĽL, MALB, SDK, MALBA	EGGER PA 4024 Dřev. parketová deska	
1.05 POKOJ	1550-2600	23,7	ST1	LAMINO	SDK/FERMACEĽL, MALB, SDK, MALBA	EGGER PA 4024 Dřev. parketová deska	
1.06 KOMORA	1550-2600	2,5	ST1	LAMINO	SDK/FERMACEĽL, MALB, SDK, MALBA	EGGER PA 4024 Dřev. parketová deska	
1.07 SCHODIŠTĚ	2200-5365	4,4	-	betonové schodiště, bez podlahy	SDK/FERMACEĽL, MALB, SDK, MALBA	betonové schodiště D17R	
CELKEM		76,3 m <sup>2</sup>					

±0.000 = 323,52 m.n.m.

Investor:	Zpracovatel stavebního projektu:	<b>VYŠEHRAD atelier</b> VYŠEHRAD atelier s.r.o. IČ: 25114429 Zelený pruh 1091/111, 149 00 PRAHA 4 tel: +420 241 441 631, 656, 674 fax: 680	Part:
Auto:	Datum:	07.2015	Sheet: DSP
Část:	Projekční část:	<b>VYŠEHRAD atelier</b> VYŠEHRAD atelier s.r.o. IČ: 25114429 Zelený pruh 1091/111, 149 00 PRAHA 4 tel: +420 241 441 631, 656, 674 fax: 680	Autorizace část: Ing. arch. Jiří Smolík Vpracovatel: Ing. arch. Zdeněk Rychtařík Ing. arch. Jiří Mláček Ing. arch. Vojtěch Vedeček
Výves:	PŮDORYS 2.NP	Měřítko:	1:50 Čas výtisku: D.1.14



### LEGENDA

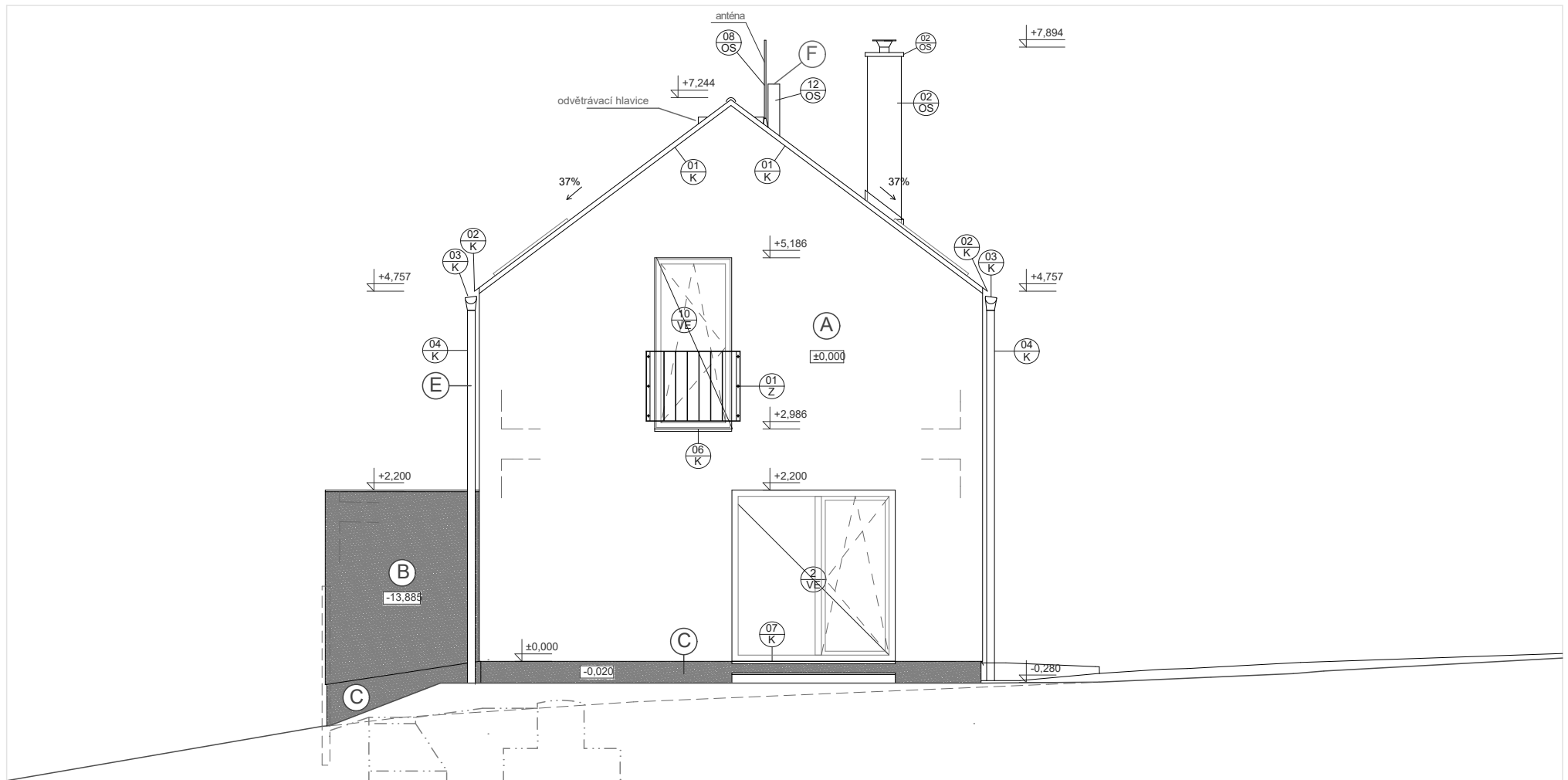
- (A)** fasádní omítka - "světle hnědá" SE5D (Weber)
- (B)** fasádní omítka - "tmavě šedá" SE5B (Weber), garáž
- (C)** voděodolná soklová omítka Marmolit jemnozrný (Marmolit MAR) - MAR1 0040 střešní tašky BRAMAC MAX - bídlídicové černá
- (E)** Okapy a svody - Pozinkované (FeZn) černá barva
- (F)** Turbokomin (přesný typ určí dodavatel stavby)

### LEGENDA POUŽITÝCH ZKRATEK

- VE výplně otvorů obvodových konstrukcí
- VI výplně otvorů vnitřních konstrukcí
- K keramické výrobky
- Z zámečnické výrobky
- TR truhlářské výrobky
- OS ostatní prvky

±0.000 = 323,52 m.n.m.

Investor:	Zpracovatel stavebního projektu: <b>VYŠEHRAD atelier</b> www.vysehrad-atelier.cz	Paré:	<b>VEXTA</b> VEXTA a.s.   Hovortovická 137   250 65 Libeňovice +420 284 829 624   info@vexta.cz   www.vexta.cz
Ako:	VYŠEHRAD atelier s.r.o. IČ: 29146429 Zelený pruh 1091/111, 140 00 PRAHA 4 tel.: +420 241 441 631, 656, 674 fax: 680	Datum:	07.2015
Část:	D.1.1. Architektonicko - stavební část	Stupeň:	DSP
Projekant část:	<b>VYŠEHRAD atelier</b> www.vysehrad-atelier.cz VYŠEHRAD atelier s.r.o. IČ: 29146429 Zelený pruh 1091/111, 140 00 PRAHA 4 tel.: +420 241 441 631, 656, 674 fax: 680	Autorizace část:	Ing. arch. Jiří Smolík
Výkres:	POHLED SEVEROVÝCHODNÍ	Vypracoval:	Ing. arch. Zdeněk Rychtařík Ing. arch. Jiří Mašek Ing. arch. Vojtěch Vošafa
Měřítko:	1:50	Číslo výkresu:	D.1.1.11
Zakázka:	463		



**LEGENDA**

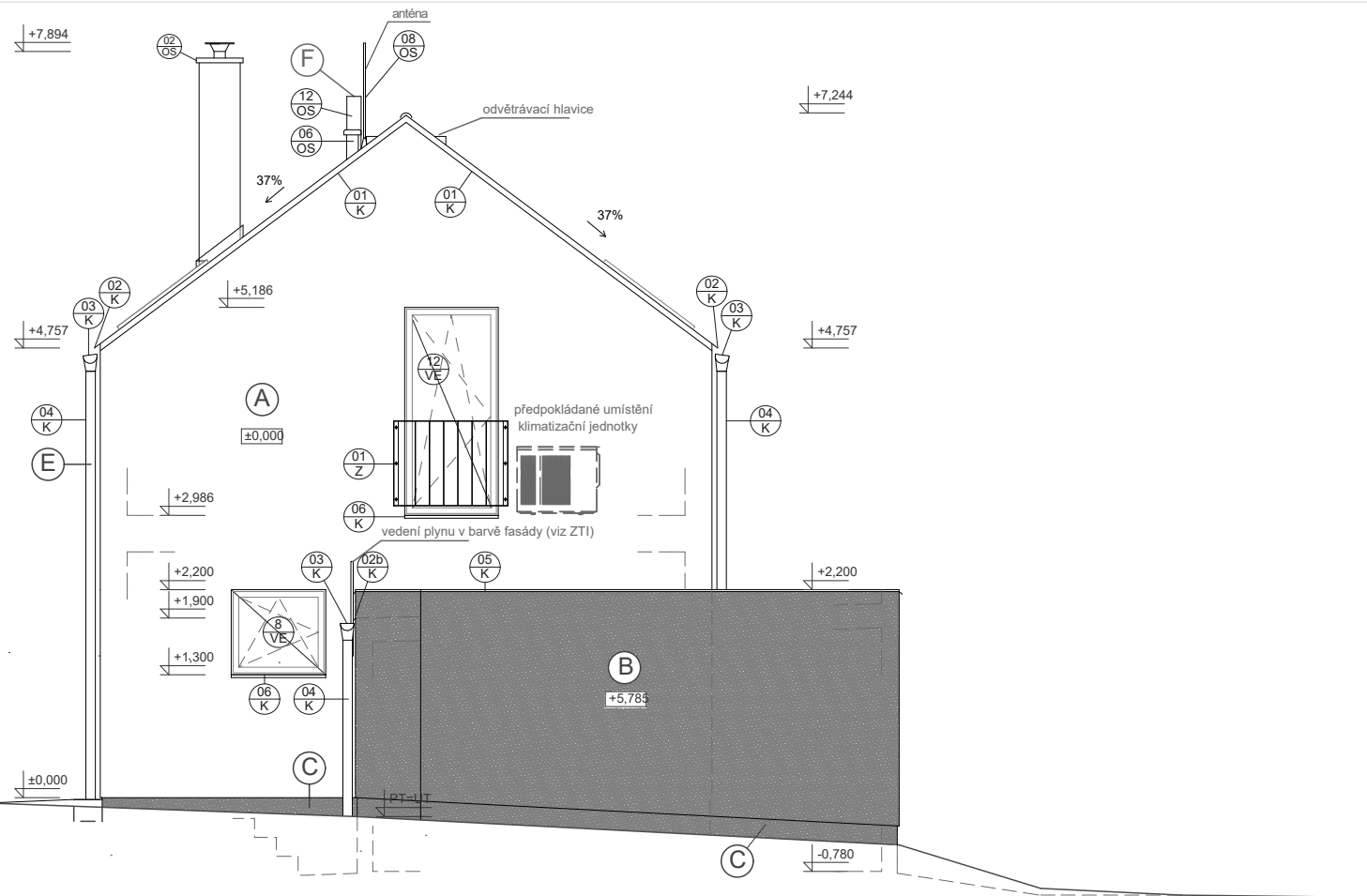
- (A)** fasádní omítka - "světle hnědá" SE5D (Weber)
- (B)** fasádní omítka - "tmavě šedá" SE5B (Weber), garáž
- (C)** voděodolná soklová omítka Marmolit jemnozrný (Marmolit MAR) - MAR1 0040 sřešní tašky BRAMAC MAX - bídicově černá
- (E)** Okapy a svody - Pozinkované (FeZn) černá barva
- (F)** Turbokomin (přesný typ určí dodavatel stavby)

**LEGENDA POUŽITÝCH ZKRATEK**

- VE výplně otvorů obvodových konstrukcí
- VI výplně otvorů vnitřních konstrukcí
- K klempířské výrobky
- Z zámečnické výrobky
- TR truhlářské výrobky
- OS ostatní prvky

±0.000 = 323,52 m.n.m.

Investor:	Zpracovatel stavebního projektu: <b>VYŠEHRAD atelier</b> www.vysehrad-atelier.cz	<b>VEXTA</b> VEXTA a.s.   Hovetovická 137   250 65 Libčazice +420 284 829 624   info@vexta.cz   www.vexta.cz		Paré:
Akce:	Datum: <b>07.2015</b>	Stupeň: <b>DSP</b>	Zakázka: <b>463</b>	
Část: <b>D.1.1. Architektonicko - stavební část</b>	Projektant částí: <b>VYŠEHRAD atelier</b> www.vysehrad-atelier.cz	Autorizace částí: Ing. arch. Jiří Smolík		
Výkres: <b>POHLED JIHOVÝCHODNÍ</b>	VYŠEHRAD atelier s.r.o. IČ: 29146429 Zelený pruh 1091 / 111, 140 00 PRAHA 4 tel: +420 241 441 631, 656, 674 fax: 680	Vypracoval: Ing. arch. Zdeněk Rychtařík Ing. arch. Jiří Mašek Ing. arch. Vojtěch Večeře		
	Měřítko: <b>1:50</b>	Číslo výkresu: <b>D.1.1.12</b>		



### LEGENDA

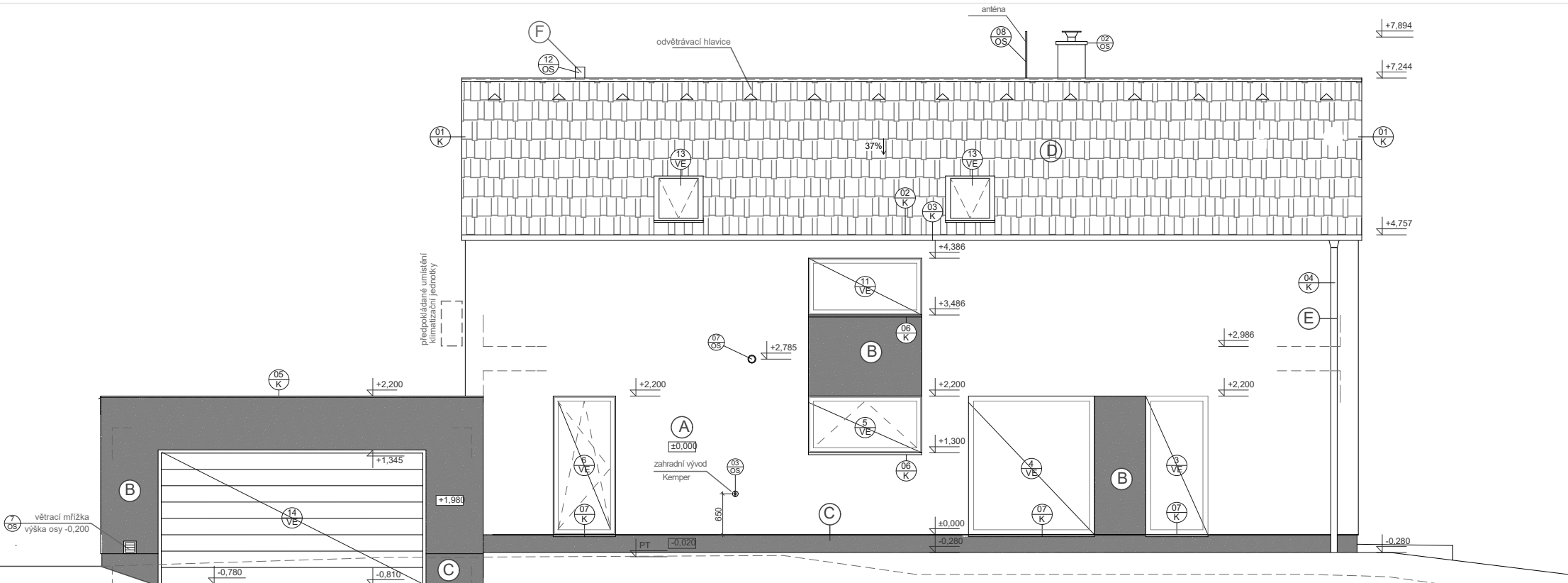
- (A)** fasádní omítka - "světle hnědá" SE5D (Weber)
- (B)** fasádní omítka - "tmavě šedá" SE5B (Weber), garáž
- (C)** voděodolná soklová omítka Marmolit jemnozrný (Marmolit MAR) - MAR1 0040 střešní tašky BRAMAC MAX - břidlicové černá
- (E)** Okapy a svody - Pozinkované (FeZn) černá barva
- (F)** Turbokomín (přesný typ určí dodavatel stavby)

### LEGENDA POUŽITÝCH ZKRATEK

- VE výplně otvorů obvodových konstrukcí
- VI výplně otvorů vnitřních konstrukcí
- K klempířské výrobky
- Z zámečnické výrobky
- TR truhlářské výrobky
- OS ostatní prvky

±0.000 = 323,52 m.n.m.

Investor:	Zpracovatel stavebního projektu: <b>VYŠEHRAD atelier</b> <a href="http://www.vysehrad-atelier.cz">www.vysehrad-atelier.cz</a>	<b>VEXTA</b> <small>VEXTA a.s.   Hovorčovská 137/250 65 Libeň +420 284 629 624   info@vexta.cz   www.vexta.cz</small>	Paré:  463
Ako:	Datum: <b>07.2015</b>	Stupeň: <b>DSP</b>	Zakázka:
Část: <b>D.1.1. Architektonicko - stavební část</b>	Projektant část: <b>VYŠEHRAD atelier</b> <a href="http://www.vysehrad-atelier.cz">www.vysehrad-atelier.cz</a>	Autorizace část:  Ing. arch. Jiří Smolík	Vypracoval:  Ing. arch. Zdeněk Rychtařík Ing. arch. Jiří Mašek Ing. arch. Vojtěch Večeře
Výkres: <b>POHLED SEVEROZÁPADNÍ</b>	Měřítko: <b>1:50</b>	Číslo výkresu: <b>D.1.1.13</b>	



### LEGENDA

- (A)** fasádní omítka - "světle hnědá" SE5D (Weber)
- (B)** fasádní omítka - "tmavě šedá" SE5B (Weber), garáž
- (C)** voděodolná soklová omítka Marmolit jemnozrný (Marmolit MAR) - MAR1 0040
- (D)** střešní tašky BRAMAC MAX - břidlicové černá
- (E)** Okapy a svody - Pozinkované (FeZn) černá barva
- (F)** Turbokomin (přesný typ určí dodavatel stavby)

### LEGENDA POUŽITÝCH ZKRATEK

- VE výplně otvorů obvodových konstrukcí
- VI výplně otvorů vnitřních konstrukcí
- K klempířské výrobky
- Z zámečnické výrobky
- TR truhlářské výrobky
- OS ostatní prvky

±0.000 = 323,52 m.n.m.

Investor:	Zpracovatel stavebního projektu:	<b>VYŠEHRAD atelier</b> <a href="http://www.vysehrad-atelier.cz">www.vysehrad-atelier.cz</a>	<b>VEXTA</b> VEXTA a.s.   Hvozdčická 137   250 65 Libeňovice +420 284 829 624   info@vexta.cz   www.vexta.cz
Akce:	Datum:	Suplét:	Zakázka:
	07.2015	DSP	463
Část:	Projektant části:	Autorizace části:	Ing. arch. Jiří Smolík
<b>D.1.1.</b> Architektonicko - stavební část	<b>VYŠEHRAD atelier</b> <a href="http://www.vysehrad-atelier.cz">www.vysehrad-atelier.cz</a>	Vypracoval:	Ing. arch. Zdeněk Rychtařík Ing. arch. Jiří Májek Ing. arch. Vojtěch Večeře
Výřez:	Měřítko:	Číslo výřezu:	
<b>POHLED JIHOZÁPADNÍ</b>	1:50	D.1.1.14	