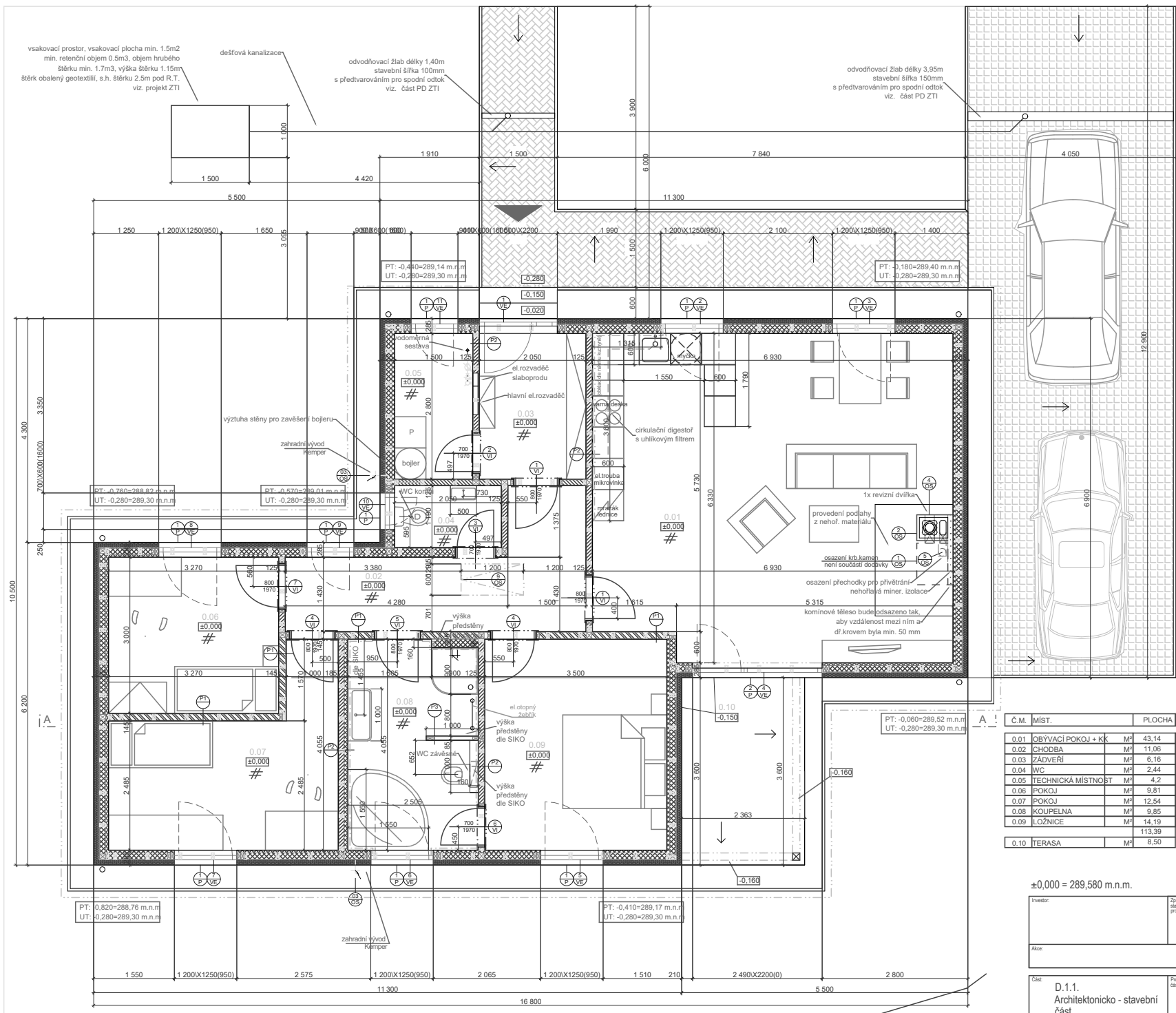


vsakovací prostor, vsakovací plocha min. 1.5m<sup>2</sup>  
min. retenční objem 0.5m<sup>3</sup>, výška hrubého  
štrčku min. 1.7m<sup>3</sup>, výška štrčku 1.15m  
štrček obaleny geotextilií, s.h. štrčku 2.5m pod R.T.  
viz. projekt ZTI

dešťová kanalizace

odvodňovací žlab délky 1.40m  
stavební šířka 100mm  
s předtvarováním pro spodní odtok  
viz. část PD ZTI

odvodňovací žlab délky 3.95m  
stavební šířka 150mm  
s předtvarováním pro spodní odtok  
viz. část PD ZTI



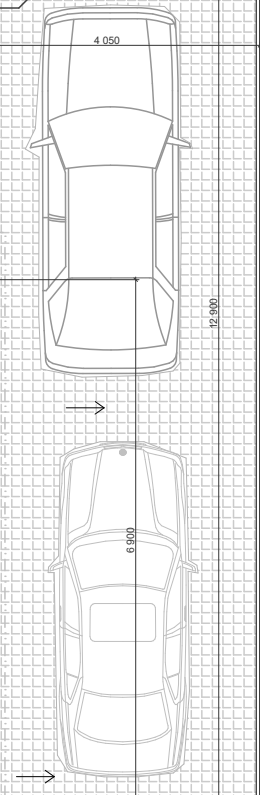
dešťová kanalizace  
(terénní žlab, sklon min. 1%)

LEGENDA POUŽITÝCH ZKRATEK

- VE výplně otvorů obvodových konstrukcí
- VI výplně otvorů vnitřních konstrukcí
- K klempířské výrobky
- Z zámečnické výrobky
- TR truhlářské výrobky
- OS ostatní prvky podlahové výplně

# LEGENDA MATERIÁLŮ

- DŘEVĚNÝ PANEĽ S PŘEDSTĚNOU FERMACELL SKLADBA O1 - OBVODOVÁ STĚNA
- SKLADBA P1 (tl. 145mm) STĚNA NOSNÁ DŘEVĚNÝ PANEĽ OPLÁŠTENÝ FERMACELL
- SKLADBA P2 (tl. 125mm) PŘÍČKA NOSNÁ DŘEVĚNÝ PANEĽ OPLÁŠTENÝ FERMACELL
- BETON PROSTÝ C 16/20 (PODKLADNÍ DESKA VYZTUŽENA KARI SÍTI)
- BEDNÍČÍ TVÁRNICE 900x300x250 mm (NAPŘ. PŘESBETON ZB 25-30)
- PŮVODNÍ TERÉN
- HUTNĚNÝ ŠTĚRKOVÝ/PÍSKOVÝ PODSYP (FRAKCE VIZ PŘÍSLUŠNÁ SKLADBA)
- HUTNĚNÝ ZEMNÍ NÁSYP
- ŘÍČNÍ KAMENIVO - FRAKCE 32/60 + GEOTEXTILIE
- HYDROIZOLACE
- TEPelnÁ IZOLACE XPS/ EPS/ MINERÁLNÍ
- ZPEVNĚNÁ PLOCHA POJEZDOVÁ/PLOCHA

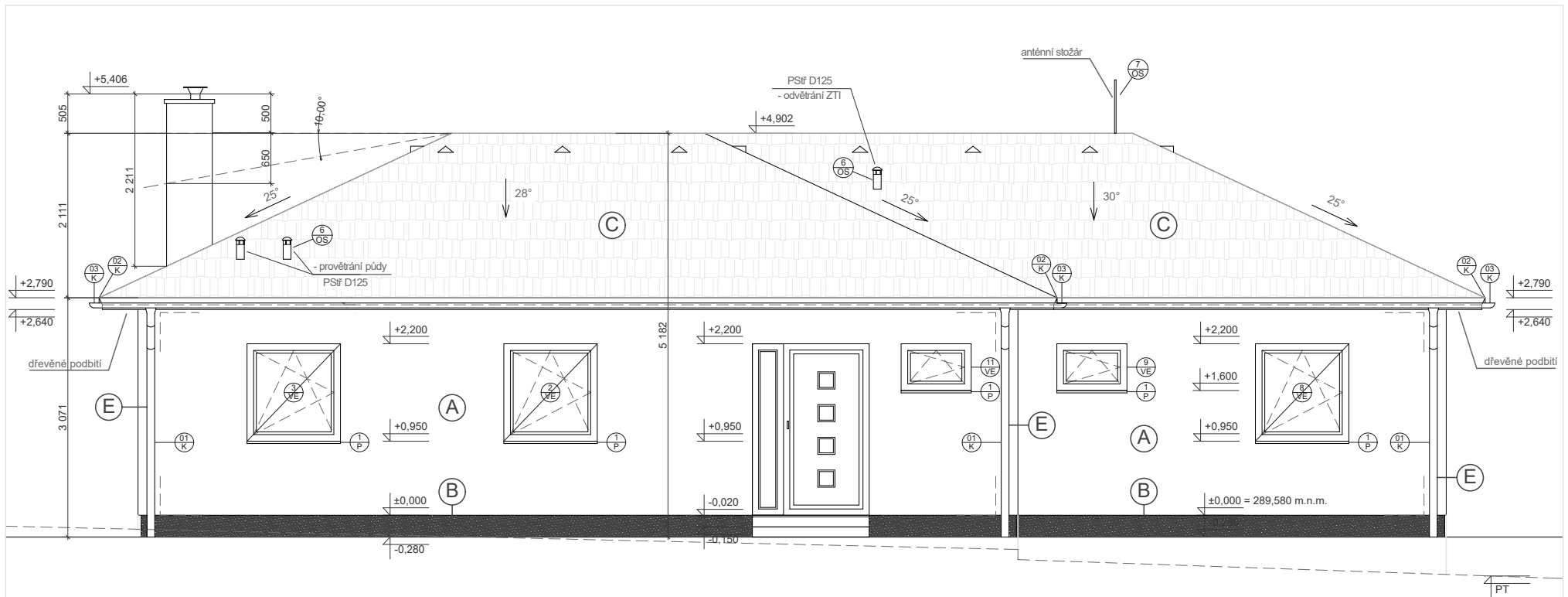


Č.M.	MÍST.	PLOCHA	SV. VÝŠKA	SKL.	PODLAHA	STĚNA	STROP	POZNÁMKY
0.01	OBÝVACÍ POKOJ + KK	M <sup>2</sup> 43,14	2800	S2-2A	LAMINO	FERMACELL, MALBA	SDK, MALBA	EGGER Friconic Country PV 55089.000.přirodny.cz podlahové vytápění
0.02	CHODBA	M <sup>2</sup> 11,06	2800	S2-2A	LAMINO	FERMACELL, MALBA	SDK, MALBA	EGGER Friconic Country PV 55089.000.přirodny.cz podlahové vytápění
0.03	ZÁDVEŘÍ	M <sup>2</sup> 6,16	2800	S2-3A	DLAŽBA	FERMACELL, MALBA	SDK, MALBA	EGGER Friconic Country PV 55089.000.přirodny.cz podlahové vytápění
0.04	WC	M <sup>2</sup> 2,44	2800	S2-3A	DLAŽBA	FERMACELL, MALBA	SDK, MALBA	EGGER Friconic Country PV 55089.000.přirodny.cz podlahové vytápění
0.05	TECHNICKÁ MÍSTNOST	M <sup>2</sup> 4,2	2800	S2-3A	DLAŽBA	FERMACELL, MALBA	SDK, MALBA	EGGER Friconic Country PV 55089.000.přirodny.cz podlahové vytápění
0.06	POKOJ	M <sup>2</sup> 9,81	2800	S2-2A	LAMINO	FERMACELL, MALBA	SDK, MALBA	EGGER Friconic Country PV 55089.000.přirodny.cz podlahové vytápění
0.07	POKOJ	M <sup>2</sup> 12,54	2800	S2-2A	LAMINO	FERMACELL, MALBA	SDK, MALBA	EGGER Friconic Country PV 55089.000.přirodny.cz podlahové vytápění
0.08	KOUPELNA	M <sup>2</sup> 6,85	2800	S2-3A	DLAŽBA	FERMACELL, MALBA	SDK, MALBA	EGGER Friconic Country PV 55089.000.přirodny.cz podlahové vytápění
0.09	LOŽNICE	M <sup>2</sup> 14,10	2800	S2-2A	LAMINO	FERMACELL, MALBA	SDK, MALBA	EGGER Friconic Country PV 55089.000.přirodny.cz podlahové vytápění
0.10	TERASA	M <sup>2</sup> 8,50						



±0,000 = 289,580 m.n.m.

Investor:	Zpracovatel stavebního projektu: <b>VYŠEHRAD atelier</b>	Paré:	<b>VEXTA</b>
Adresa:	VYŠEHRAD atelier s.r.o. IČ: 29146429 Zelený pruh 1091/111, 140 00 PRAHA 4 tel: +420 241 441 631, 636, 674 fax: 680	Datum:	12.2015
Stupeň:	DSP	Šifra:	486
Část: D.1.1. Architektonicko - stavební část	Projektant: <b>VYŠEHRAD atelier</b>	Autorizace čísel:	Ing. arch. Jiří Smolík
Výsledek: PŮDORYS 1.NP	VYŠEHRAD atelier s.r.o. IČ: 29146429 Zelený pruh 1091/111, 140 00 PRAHA 4 tel: +420 241 441 631, 636, 674 fax: 680	Vypracoval:	Ing. arch. Zdeněk Rychtařík Ing. arch. Jiří Malesík Vít Vavřina
Měřítko:	1:50	Číslo výkresu:	D.1.1.3



PT: -0,180=289,40 m.n.m.  
UT: -0,280=289,30 m.n.m.

PT: -0,440=289,14 m.n.m.  
UT: -0,280=289,30 m.n.m.

PT: -0,570=289,01 m.n.m.  
UT: -0,280=289,30 m.n.m.

PT: -0,760=288,82 m.n.m.  
UT: -0,280=289,30 m.n.m.

### LEGENDA

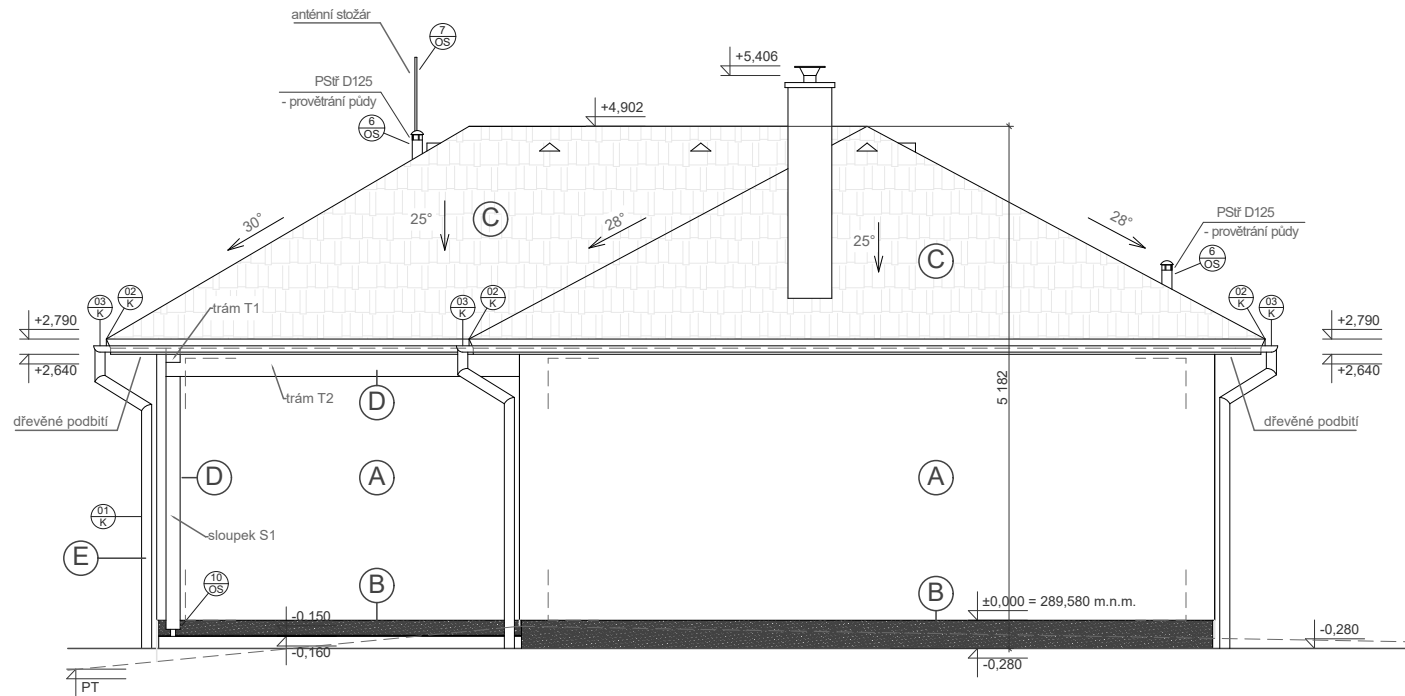
- (A) fasádní omítka akrylátová - "žlutá" S 0540 G90Y (3)
- (B) voděodolná soklová omítka Marmolit - MP 127
- (C) střešní krytina BRAMAC MAX - břidlicově černá
- (D) dřevěné prvky - dub
- (E) Okapy a svody - titanžinek

### LEGENDA POUŽITÝCH ZKRATEK

- VE výplň otvorů obvodových konstrukcí
- VI výplň otvorů vnitřních konstrukcí
- K klempířské výrobky
- Z zámečnické výrobky
- TR truhlářské výrobky
- OS ostatní prvky

±0,000 = 289,580 m.n.m.

Investor:	Zpracovatel stavebního projektu:	<b>VYŠEHRAD atelier</b> www.vysehrad-atelier.cz VYŠEHRAD atelier s.r.o. IČ: 29146429 Zelený pruh 1091/111, 140 00 PRAHA 4 tel: +420 241 441 631, 656, 674 fax: 680	Paré:	<b>VEXTA</b> VEXTA a.s.   Hovorčovičká 137   250 65 Libeňovice +420 284 829 624   info@vexta.cz   www.vexta.cz
Alce:	Datum:	12.2015	Stupeň:	DSP
			Zakázka:	486
Část:	Projektant část:	<b>VYŠEHRAD atelier</b> www.vysehrad-atelier.cz VYŠEHRAD atelier s.r.o. IČ: 29146429 Zelený pruh 1091/111, 140 00 PRAHA 4 tel: +420 241 441 631, 656, 674 fax: 680	Autorizace část:	Ing. arch. Jiří Smolík
			Vypracoval:	Ing. arch. Zdeněk Rychtařík Ing. arch. Jiří Mašek Vit Vavřina
Výkres:	POHLED OD SEVEROZÁPADU	Mřítko:	1:50	Číslo výkresu: D.1.1.8



PT: -0,410=289,17 m.n.m.  
UT: -0,280=289,30 m.n.m.

PT: -0,060=289,52 m.n.m.  
UT: -0,280=289,30 m.n.m.

PT: -0,180=289,40 m.n.m.  
UT: -0,280=289,30 m.n.m.

### LEGENDA

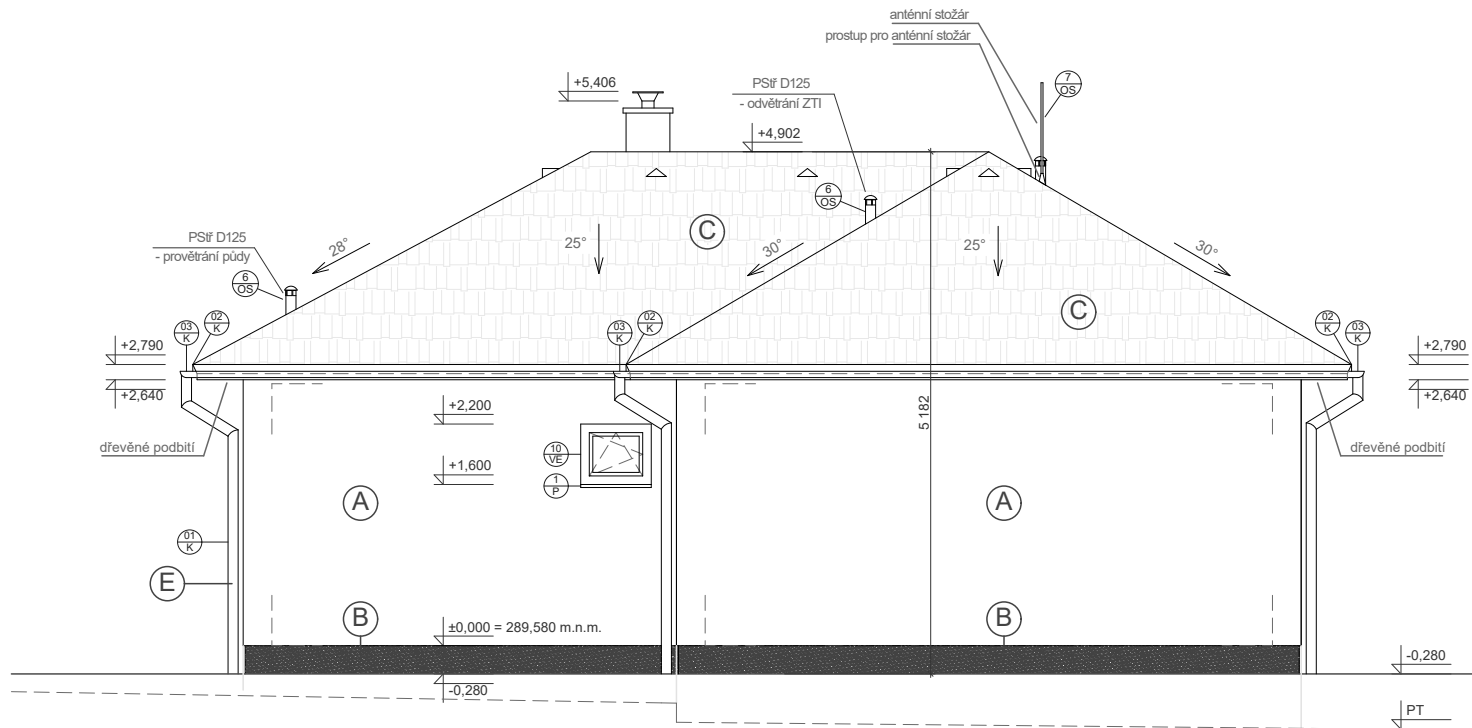
- (A)** fasádní omítka akrylátová - "žlutá" S 0540 G90Y (3)
- (B)** voděodolná soklová omítka Marmolit - MP 127
- (C)** střešní krytina BRAMAC MAX - bídlícově černá
- (D)** dřevěné prvky - dub
- (E)** Okapy a svody - titanžinek

### LEGENDA POUŽITÝCH ZKRATEK

- VE výplně otvorů obvodových konstrukcí
- VI výplně otvorů vnitřních konstrukcí
- K klempířské výrobky
- Z zámečnické výrobky
- TR truhlářské výrobky
- OS ostatní prvky

±0,000 = 289,580 m.n.m.

Investor:	Zpracovatel stavebního projektu: <b>VYŠEHRAD atelier</b> <a href="http://www.vysehrad-atelier.cz">www.vysehrad-atelier.cz</a>	<b>VEXTA</b> VEXTA a.s.   Hovorčovičká 137   250 65 Libeznice +420 284 829 624   info@vexta.cz   www.vexta.cz	Paré:
Alce:		Datum: 12.2015	Stupeň: DSP
Část: D.1.1. Architektonicko - stavební část	Projektant části: <b>VYŠEHRAD atelier</b> <a href="http://www.vysehrad-atelier.cz">www.vysehrad-atelier.cz</a> VYŠEHRAD atelier s.r.o. IČ: 29146429 Zelený pruh 1091/111, 140 00 PRAHA 4 tel: +420 241 441 631, 656, 674 fax: 680	Autorizace částí: Vypracoval: Ing. arch. Zdeněk Rychtařík Ing. arch. Jiří Mašek Vít Vavřina	Ing. arch. Jiří Smolík
Výkres: POHLED OD SEVEROVÝCHODU	Mřítko: 1:50	Číslo výkresu: D.1.1.7	Zakázka: 486



PT: -0,440=289,14 m.n.m.  
UT: -0,280=289,30 m.n.m.

PT: -0,760=288,82 m.n.m.  
UT: -0,280=289,30 m.n.m.

PT: -0,820=288,76 m.n.m.  
UT: -0,280=289,30 m.n.m.

### LEGENDA

- (A)** fasádní omítka akrylátová - "Žlutá" S 0540 G90Y (3)
- (B)** voděodolná soklová omítka Marmolit - MP 127
- (C)** střešní krytina BRAMAC MAX - břidlicové černá
- (D)** dřevěné prvky - dub
- (E)** Okapy a svody - titanžinek

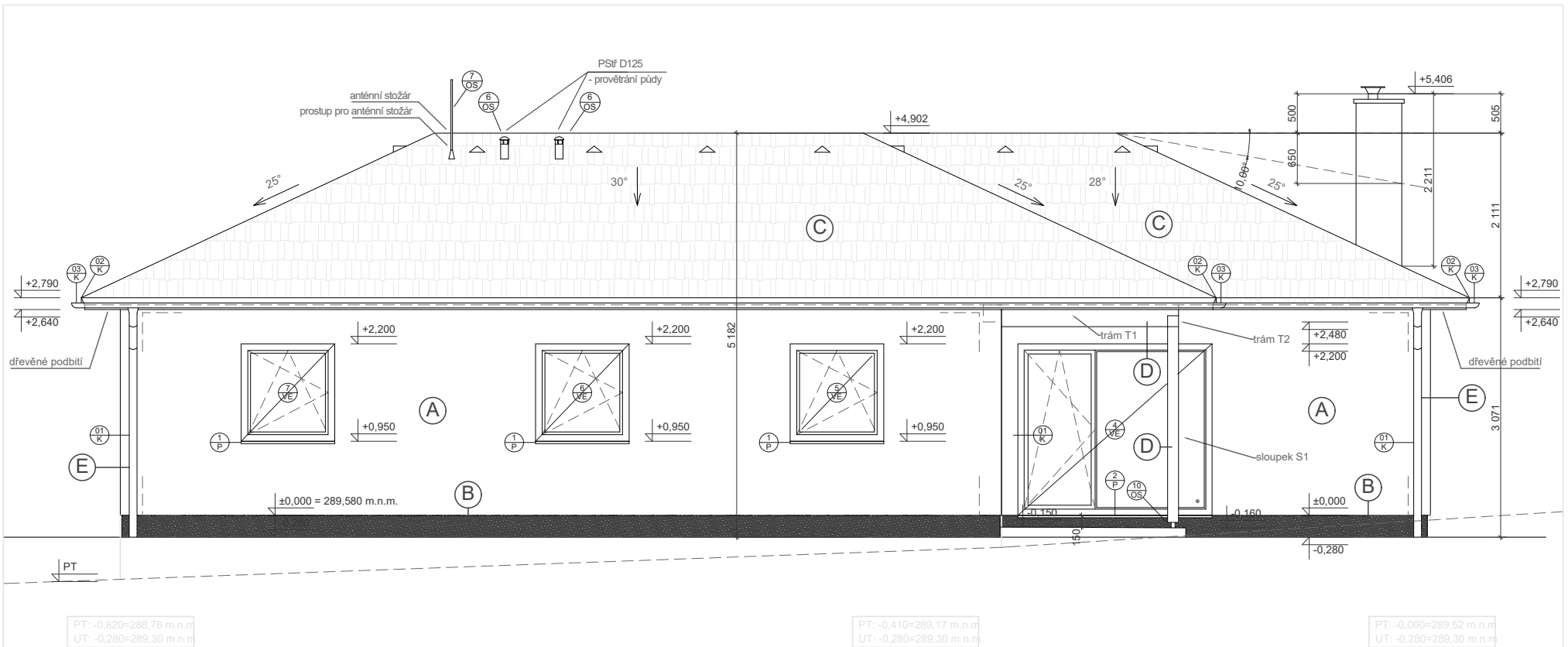
### LEGENDA POUŽITÝCH ZKRATEK

- VE výplně otvorů obvodových konstrukcí
- VI výplně otvorů vnitřních konstrukcí
- K klempířské výrobky
- Z zámečnické výrobky
- TR truhlářské výrobky
- OS ostatní prvky

±0,000 = 289,580 m.n.m.

Investor:	Zpracovatel stavebního projektu: <b>VYŠEHRAD atelier</b> www.vysehrad-atelier.cz	<b>VEXTA</b> VEXTA a.s.   Hovorčovická 137   250 65 Libeň +420 284 829 624   info@vexta.cz   www.vexta.cz	Paré:
Alce:	Datum: 12.2015	Stupeň: DSP	Zakázka: 486

Část: D.1.1. Architektonicko - stavební část	Projektant část: <b>VYŠEHRAD atelier</b> www.vysehrad-atelier.cz	Autorizace část: Ing. arch. Jiří Smolík
Výkres: POHLED OD JIHOZÁPADU	Vypracoval: Ing. arch. Zdeněk Rychtářik Ing. arch. Jiří Mašek Vít Vavřina	Číslo výkresu: D.1.1.9
		Mřítko: 1:50



**LEGENDA**

- (A) fasádní omítka akrylátová - "žlutá" S 0540 G90Y (3)
- (B) voděodolná soklová omítka Marmolit - MP 127
- (C) střešní krytina BRAMAC MAX - břidlicově černá
- (D) dřevěné prvky - dub
- (E) Okapy a svody - titanžinek

**LEGENDA POUŽITÝCH ZKRATEK**

- VE výplň otvorů obvodových konstrukcí
- VI výplň otvorů vnitřních konstrukcí
- K klempířské výrobky
- Z zámečnické výrobky
- TR truhlářské výrobky
- OS ostatní prvky

±0,000 = 289,580 m.n.m.

Investor:	Zpracovatel stavebního projektu:	<b>VYŠEHRAD atelier</b> www.vysehrad-atelier.cz	Paré:
		VYŠEHRAD atelier s.r.o. IČ: 29146429 Zelený pruh 1091/111, 140 00 PRAHA 4 tel: +420 241 441 631, 656, 674 fax: 680	<b>VEXTA</b> VEXTA a.s.   Hovorčovická 137   250 65 Libeňice +420 284 829 624   info@vexta.cz   www.vexta.cz
Akce:	Datum:	12.2015	Stupeň: DSP
Část: D.1.1. Architektonicko - stavební část		Autorizace část: Ing. arch. Jiří Smolík	Zakázka: 486
Výkres: POHLED OD JIHOVÝCHODU		Projekční část: <b>VYŠEHRAD atelier</b> www.vysehrad-atelier.cz VYŠEHRAD atelier s.r.o. IČ: 29146429 Zelený pruh 1091/111, 140 00 PRAHA 4 tel: +420 241 441 631, 656, 674 fax: 680	Pracoval: Ing. arch. Zdeněk Rychtařík Ing. arch. Jiří Mašek Vít Vavřina
		Měřítko: 1:50	Číslo výkresu: D.1.1.10