

Č.M.	MIST.	PLOCHA	SV. VÝŠKA	SKL.	PODLAHA	STĚNA	STROP	POZNÁMKY
0.01	ZÁDVEŘÍ	5,19 M <sup>2</sup>	2400	S1A	KERAMICKÁ DLAŽBA	FERMACELL, MALBA	SDK, MALBA	základní deska de SIKO
0.02	TECHNICKÁ MÍSTNOST	3,46 M <sup>2</sup>	2400	S1A	KERAMICKÁ DLAŽBA	FERMACELL, MALBA	SDK, MALBA	základní deska de SIKO
0.03	HALA+SCHODIŠTĚ	6,81 M <sup>2</sup>	2400	S1A	LAMINO	FERMACELL, MALBA	SDK, MALBA	EGGER ECLIC
0.04	OBÝVACÍ POKOJ + K	2,23 M <sup>2</sup>	2600	Pr+Sk+V	LAMINO	FERMACELL, MALBA	SDK, MALBA	Borovce řezá P40x38
0.05	SPÍŽ	2,15 M <sup>2</sup>	2400	S1A	LAMINO	FERMACELL, MALBA	SDK, MALBA	Borovce řezá P40x38
0.06	KOUPELNA	4,07 M <sup>2</sup>	2400	S1A	KERAMICKÁ DLAŽBA	FERMACELL, KER.OBK.	SDK, MALBA	Borovce řezá P40x38
0.07	HOSTINSKÝ POKOJ	0,53 M <sup>2</sup>	2600	S1A	LAMINO	FERMACELL, MALBA	SDK, MALBA	EGGER ECLIC
0.08	SKLAD	2,59 M <sup>2</sup>	2400	S1A	LAMINO	FERMACELL, MALBA	SDK, MALBA	Borovce řezá P40x38
CELKEM		76,03 M <sup>2</sup>						

0.09	GARÁŽ	21,51 M <sup>2</sup>	2370-2440	S11	BET. DESKA	FERMACELL, MALBA	SDK, MALBA	
0.10	TERASA	89,20 M <sup>2</sup>						
0.11	KRYT. VSTUP. PROSTŘ.	2,67 M <sup>2</sup>	2250	Z1	BET. DLAŽBA	OMITKA/DŘEV. OBKLAD	DŘEVĚNÝ OBKLAD	

Skladby kci-viz. tabulka skladeb (atypické sklady)

### LEGENDA MATERIÁLŮ

- SKLADBA O1-NE - OBVOĐOVÁ STĚNA DŘEVĚNÝ PANEĽ S PŘEDSTĚNOU FERMACELL
- SKLADBA O2 - OBVOĐOVÁ STĚNA DŘEVĚNÝ NEIZOLOVANÝ PANEĽ
- SKLADBA P1 (l. 145mm) STĚNA NOSNÁ DŘEVĚNÝ PANEĽ OPLÁŠTĚNÝ FERMACELL
- SKLADBA P2 (l. 125mm) PŘÍČKA NENOSNÁ DŘEVĚNÝ PANEĽ OPLÁŠTĚNÝ FERMACELL
- BETON PROSTÝ C 16/20 (PODKLADNÍ DESKA VYZTUŽENA KARI SÍTI-DLE STAT. ŘEŠENÍ)
- BEDNÍCÍ TVÁRNICE 500x300x250 mm (NAPR. PRESBETON ZB 25-30)
- PŮVODNÍ TERÉN
- HUTNĚNÝ ŠTĚRKOVÝ/PÍSKOVÝ PODSYP (FRAKCE VIZ PŘÍSLUŠNÁ SKLADBA)
- HUTNĚNÝ ZEMNÍ NÁSYP
- ŘÍČNÍ KAMENIVO - FRAKCE 32/60 + GEOTEXTILIE
- HYDROIZOLACE
- TEPelnÁ IZOLACE XPS/ EPS/ MINERÁLNÍ
- ZPEVNĚNÁ PLOCHA POJEZDOVÁ/PLOCHA
- TERASA S DŘEVĚNOU NÁŠLAPNOU VRSTVOU

### LEGENDA POUŽITÝCH ZKRATEK

- VE výpinné otvory obvodových konstrukcí
- VI výpinné otvory vnitřních konstrukcí
- K klempářské výrobky
- Z zámečnické výrobky
- TR truhlářské výrobky
- OS ostatní prvky



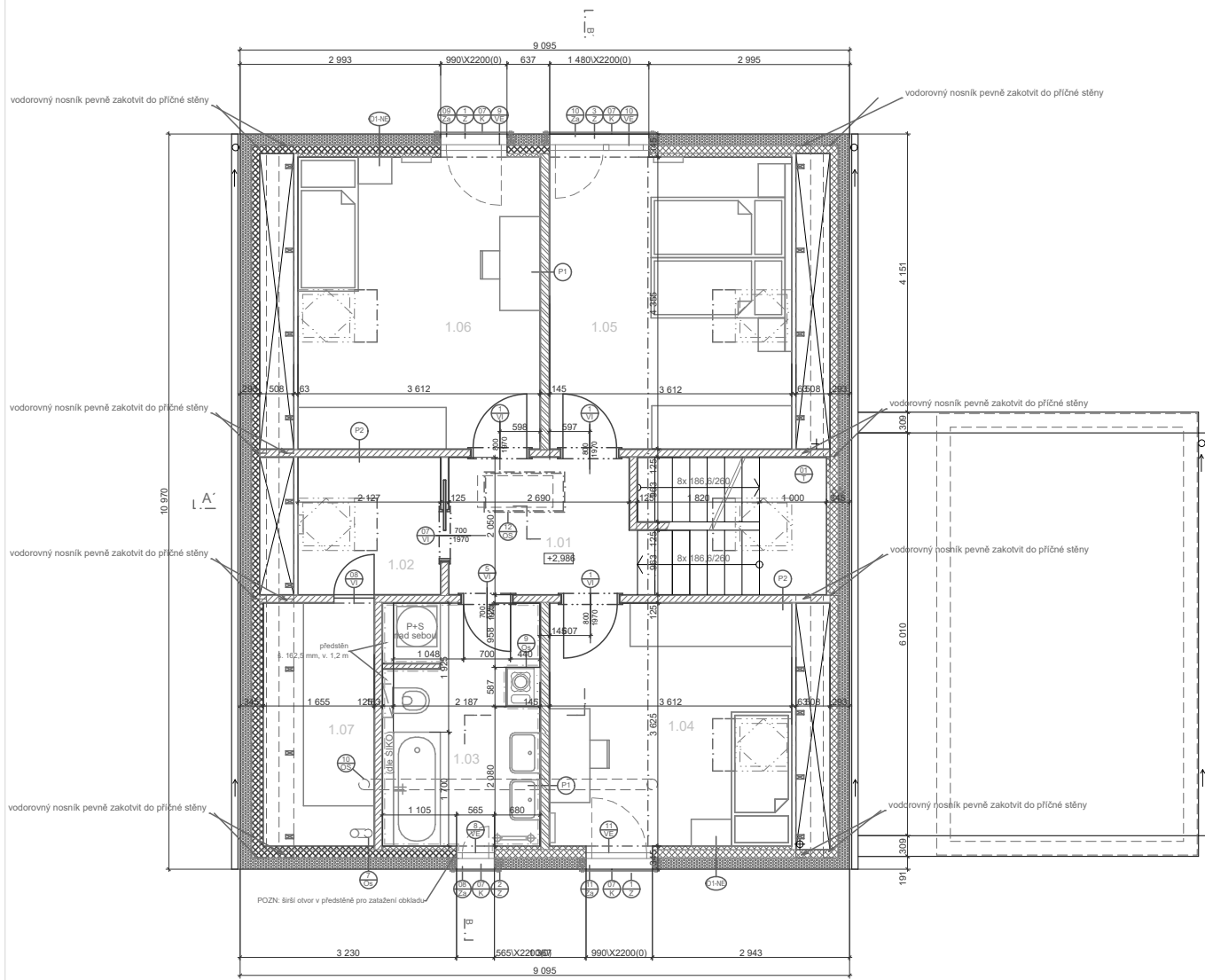
MĚŘÍTKO 1:50



50 x 50 mm, ti. 5 mm

±0,000 = 277,93 m.n.m.

Investor:	Zpracoval stavební projekt:	<b>VYŠEHRAD atelier</b> www.vysehradatelier.cz VYŠEHRAD atelier s.r.o. IČ: 29146429 Zelený pruh 1091/111, 140 00 PRAHA 4 tel: +420 241 441 631, 636, 674 fax: 680	Paré:				
Alco:	Datum:	06.2015	Stupeň:	DSP	Zakázka:	460	
Část:	D.1.1. Architektonicko - stavební část	Projektant:	<b>VYŠEHRAD atelier</b> www.vysehradatelier.cz VYŠEHRAD atelier s.r.o. IČ: 29146429 Zelený pruh 1091/111, 140 00 PRAHA 4 tel: +420 241 441 631, 636, 674 fax: 680	Autorizace čísel:	Ing. arch. Jiří Smolík		
Výves:	PŮDORYS 1.NP	Vypracoval:	Ing. arch. Zdeněk Rychtařík Ing. arch. Jiří Malek Ing. arch. Tomáš Maceška	Měřítko:	1:50	Číslo výkresu:	D.1.1.3

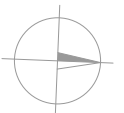


**LEGENDA MATERIÁLŮ**

- SKLADBA O1-NE - OBVODOVÁ STĚNA DŘEVĚNÝ PANEĽ S PŘEDSTĚNOU FERMACELL
- SKLADBA O2 - OBVODOVÁ STĚNA DŘEVĚNÝ NEIZOLOVANÝ PANEĽ
- SKLADBA P1 (tl. 145mm) STĚNA NOSNÁ DŘEVĚNÝ PANEĽ OPLÁŠTĚNÝ FERMACELL
- SKLADBA P2 (tl. 125mm) PŘÍČKA NENOSNÁ DŘEVĚNÝ PANEĽ OPLÁŠTĚNÝ FERMACELL
- BETON PROSTÝ C 16/20 (PODKLADNÍ DESKA VYZTUŽENA KARI SÍŤI- DLE STAT. ŘEŠENÍ)
- BEDNÍČI TVÁRNICE 500x300x250 mm (NAPŘ. PŘEBETON ZB 25-30)
- PŮVODNÍ TERÉN
- HUTNĚNÝ ŠTĚRKOVÝ/PÍSKOVÝ PODSYP (FRAKCE VIZ PŘÍSLUŠNÁ SKLADBA)
- HUTNĚNÝ ZEMNÍ NÁSYP
- ŘÍČNÍ KAMENIVO - FRAKCE 32/60 + GEOTEXILIE
- HYDROIZOLACE
- TEPELNÁ IZOLACE XPS/ EPS/ MINERÁLNÍ
- ZPEVNĚNÁ PLOCHA POJEZDOVÁ/PLOCHA

**LEGENDA POUŽITÝCH ZKRATEK**

- VE výplně otvorů obvodových konstrukcí
- VI výplně otvorů vnitřních konstrukcí
- K klempířské výrobky
- Z zámečnické výrobky
- TR truhlářské výrobky
- OS ostatní prvky



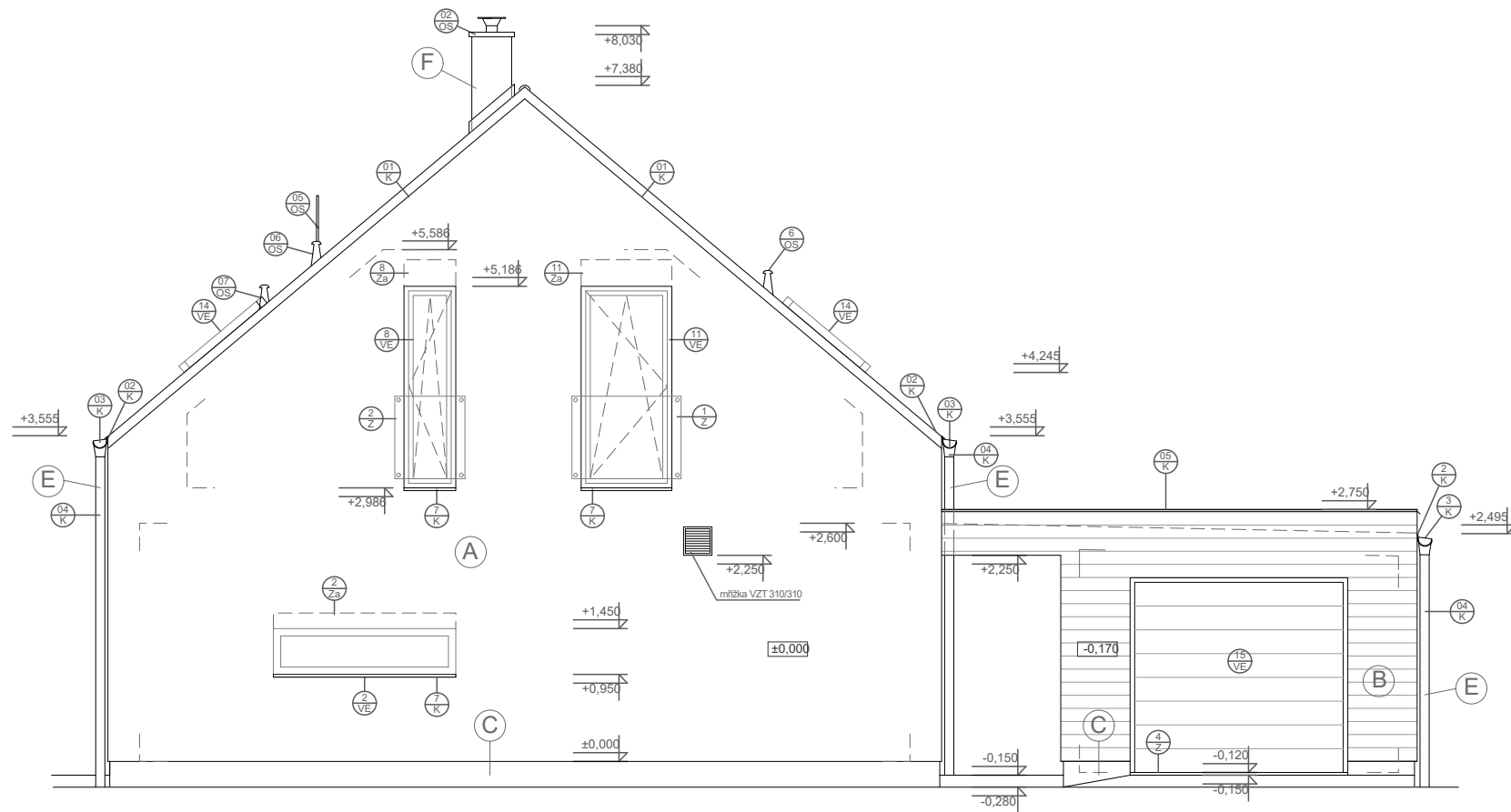
MĚŘÍTKO 1:50



Č.M.	MÍST.	PLOCHA	SV. VÝŠKA	SKL.	PODLAHA	STĚNA	STROP	POZNÁMKY
1.01	HALA+SCHODIŠTĚ	9,88M <sup>2</sup>	2,600	S4	LAMINO	FERMACELL MALBA	SDK MALBA	EGGER ECLIC (Borovice sedč P4A038)
1.02	SÁTNA	4,46M <sup>2</sup>	800-2600	S4	LAMINO	FERMACELL MALBA	SDK MALBA	EGGER ECLIC (Borovice sedč P4A038)
1.03	KOUPELNA	7,93M <sup>2</sup>	1670-2600	S4	KERAMICKÁ DLAŽBA	FERMACELL KER OBK	SDK MALBA	EGGER ECLIC (Borovice sedč P4A038)
1.04	POKOJ	13,30M <sup>2</sup>	800-2600	S4	LAMINO	FERMACELL MALBA	SDK MALBA	EGGER ECLIC (Borovice sedč P4A038)
1.05	LOŽNICE	15,97M <sup>2</sup>	800-2600	S4	LAMINO	FERMACELL MALBA	SDK MALBA	EGGER ECLIC (Borovice sedč P4A038)
1.06	POKOJ	15,93M <sup>2</sup>	800-2600	S4	LAMINO	FERMACELL MALBA	SDK MALBA	EGGER ECLIC (Borovice sedč P4A038)
1.07	KOMORA	6,04M <sup>2</sup>	370-1925	S4	LAMINO	FERMACELL MALBA	FERMACELL	EGGER ECLIC (Borovice sedč P4A038)
CELKEM		73,57M <sup>2</sup>						

±0,000 = 277,93 m.n.m.

Investor:	Zpracovatel stavebního projektu: <b>VYŠEHRAD atelier</b> www.vysehrad-stavba.cz	<b>VEXTA</b> VEXTA a.s.   Havelova 137   250 65 Libuše +420 284 929 624   info@vexta.cz   www.vexta.cz	Paré:
Adresa:	VYŠEHRAD atelier s.r.o. IČ: 29146429 Zelený pruh 1091/111, 140 00 PRAHA 4 tel: +420 241 441 631, 636, 674 fax: 680	Datum: <b>06.2015</b>	Supl.: <b>DSP</b>
Část: <b>D.1.1. Architektonicko - stavební část</b>	Projektant: <b>VYŠEHRAD atelier</b> VYŠEHRAD atelier s.r.o. IČ: 29146429 Zelený pruh 1091/111, 140 00 PRAHA 4 tel: +420 241 441 631, 636, 674 fax: 680	Autorizace čísel: <b>06.2015</b>	Ing. arch. Jiří Smolík Ing. arch. Zdeněk Rychtařík Ing. arch. Jiří Malek Ing. arch. Tomáš Maceška
Výnos: <b>PŮDORYS 2.NP</b>	Měřítko: <b>1:50</b>	Číslo výkresu: <b>D.1.1.4</b>	



#### LEGENDA

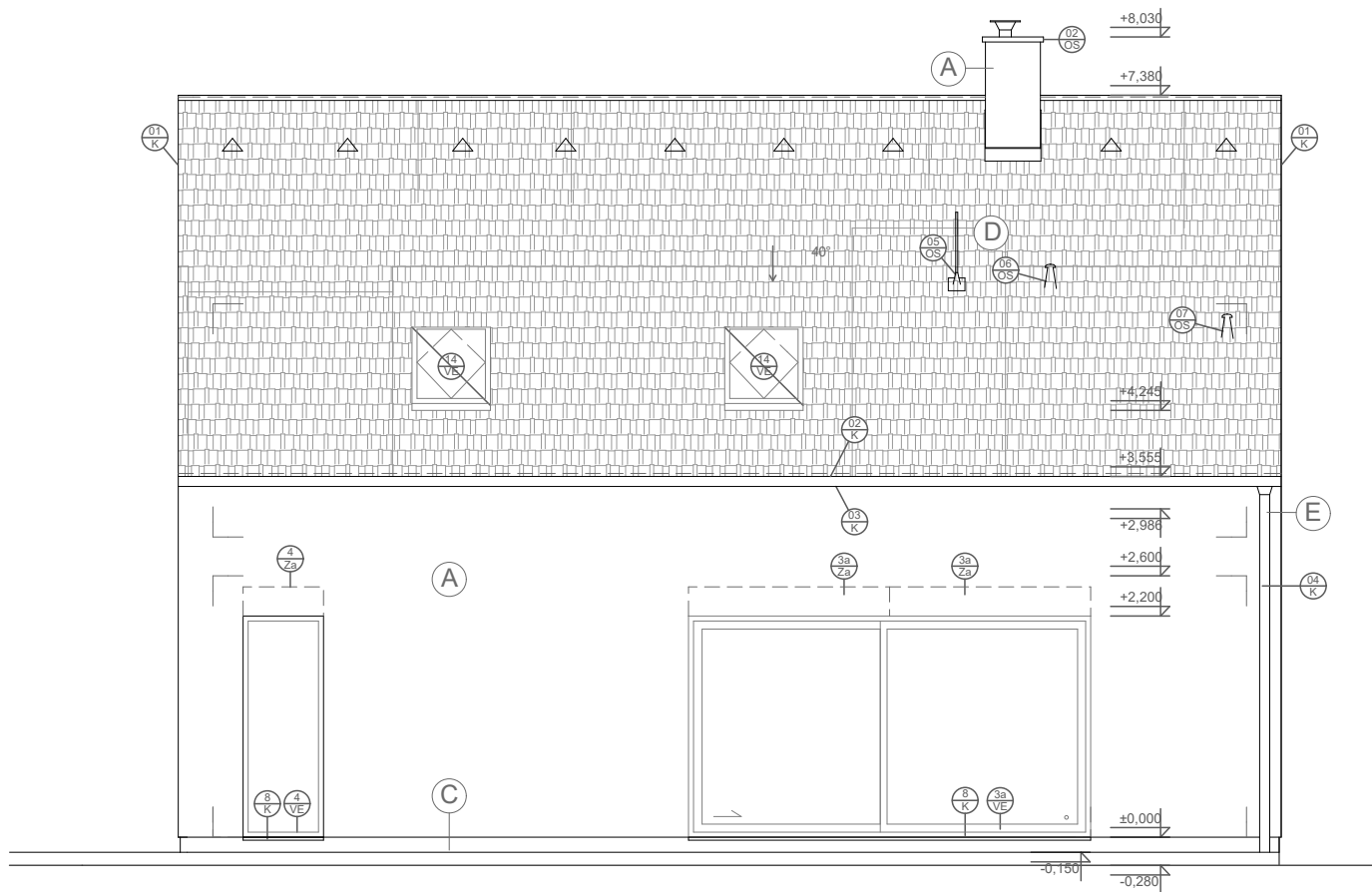
- (A) fasádní omítka - bílá BI00 (Weber)
- (B) obklad - sibiřský modřín, olejová lazura Osmo
- (C) voděodolná soklová omítka Marmolit MAR1 M080
- (D) střešní krytina Bramac TEGALIT - ebenově černá
- (E) Poplastovaný FeZn - černý

#### LEGENDA POUŽITÝCH ZKRATEK

- VE výplně otvorů obvodových konstrukcí
- VI výplně otvorů vnitřních konstrukcí
- K klempířské výrobky
- Z zámečnické výrobky
- TR truhlářské výrobky
- OS ostatní prvky

±0,000 = 277,93 m.n.m.

Investor:	Zpracovatel stavebního projektu:	<b>VYŠEHRAD atelier</b> www.vysehrad-atelier.cz VYŠEHRAD atelier s.r.o. IČ: 29146429 Zelený pruh 1091/111, 140 00 PRAHA 4 tel.: +420 241 441 631, 656, 674 fax: 680	Paré:			
Akce:	Datum:	06.2015	Stupeň:	DSP	Zakázka:	460
Část:	Projektant části:	<b>VYŠEHRAD atelier</b> www.vysehrad-atelier.cz VYŠEHRAD atelier s.r.o. IČ: 29146429 Zelený pruh 1091/111, 140 00 PRAHA 4 tel.: +420 241 441 631, 656, 674 fax: 680	Autorizace části:		Ing. arch. Jiří Smolík	
Výkres:	POHLED VÝCHODNÍ		Vypracoval:		Ing. arch. Zdeněk Rychtařík Ing. arch. Jiří Mašek Ing. arch. Tomáš Maceška	
	Měřítko:	1:50	Číslo výkresu:		D.1.1.12	



### LEGENDA

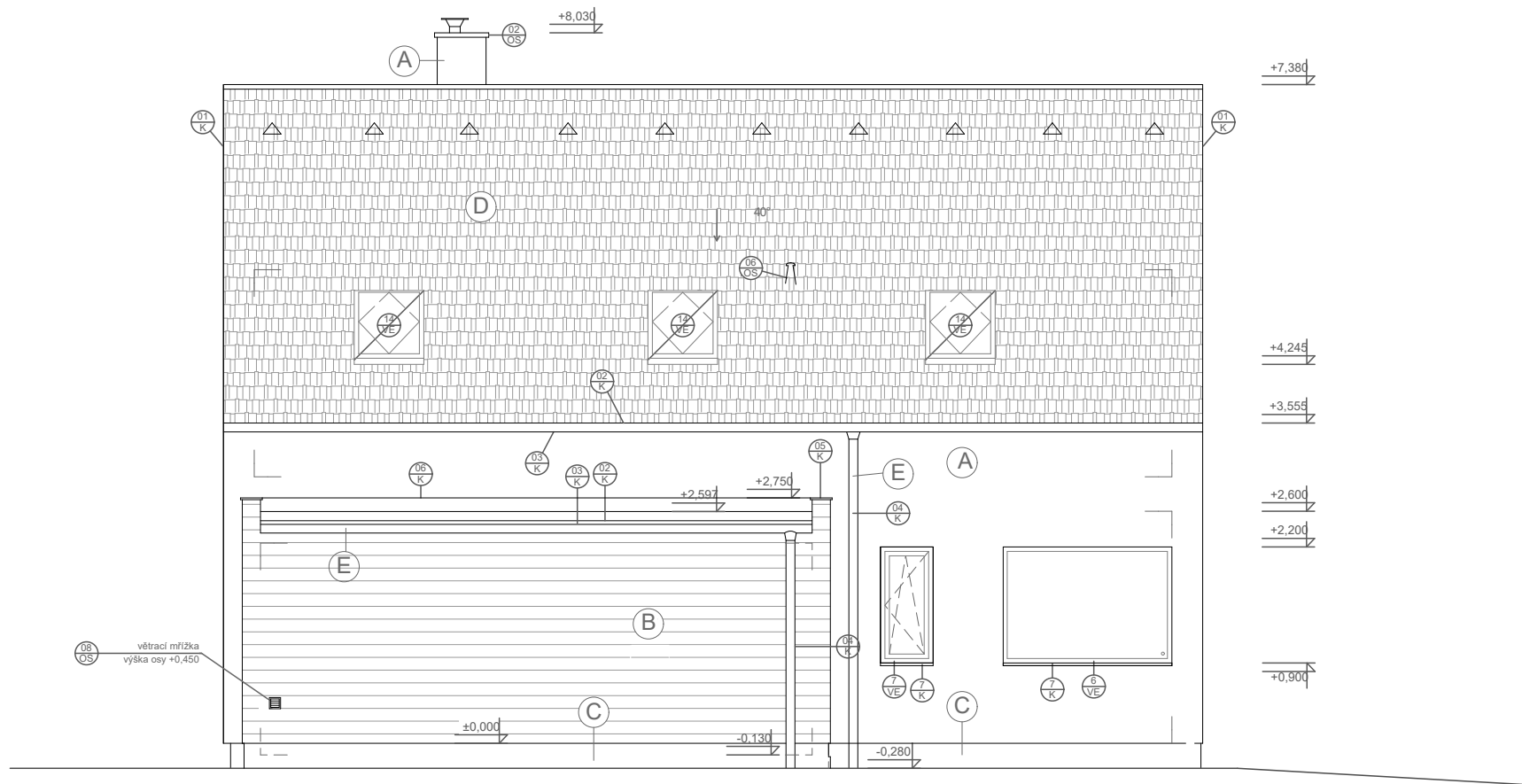
- (A)** fasádní omítka - bílá BI00 (Weber)
- (B)** obklad - sibiřský modřín, olejová lazura Osmo
- (C)** voděodolná soklová omítka Marmolit MAR1 MO80
- (D)** střešní krytina Bramac TEGALIT - ebenově černá
- (E)** Poplastovaný FeZn - černý

### LEGENDA POUŽITÝCH ZKRATEK

- VE výplně otvorů obvodových konstrukcí
- VI výplně otvorů vnitřních konstrukcí
- K klempířské výrobky
- Z zámečnické výrobky
- TR truhlářské výrobky
- OS ostatní prvky

±0,000 = 277,93 m.n.m.

Investor:	Zpracovatel slavebního projektu:	<b>VYŠEHRAD atelier</b> www.vysehrad-atelier.cz	<b>VEXTA</b> VEXTA a.s.   Hovrdkovičká 137   250 65 Libeňovice +420 284 829 624   info@vexta.cz   www.vexta.cz	Paré:		
Akce:	Datum:	06.2015	Stupeň:	DSP	Zakázka:	460
Část:	Projektant část:	<b>VYŠEHRAD atelier</b> www.vysehrad-atelier.cz	Autorizace části:	Ing. arch. Jiří Smolík		
Výkres:	POHLED JIŽNÍ	VYŠEHRAD atelier s.r.o. IČ: 29146429 Zelený pruh 1091 / 111, 140 00 PRAHA 4 tel: +420 241 441 631, 656, 674 fax: 680	Vypracoval:	Ing. arch. Zdeněk Rychtařík Ing. arch. Jiří Mašek Ing. arch. Tomáš Maceška		
Měřítko:	1:50	Číslo výkresu:	D.1.1.14			



### LEGENDA

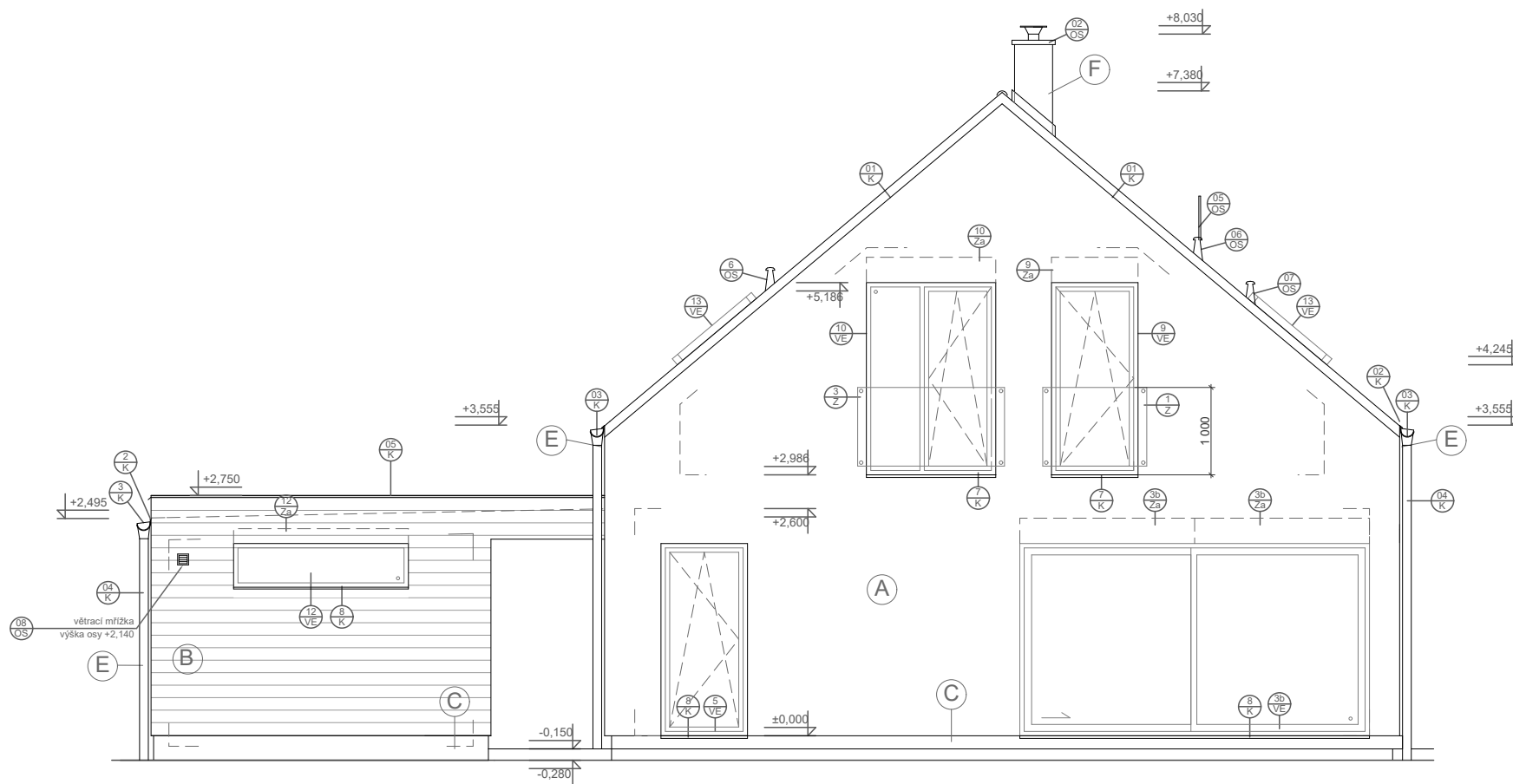
- (A)** fasádní omítka - bílá BI00 (Weber)
- (B)** obklad - sibiřský modřín, olejová lazura Osmo
- (C)** voděodolná soklová omítka Marmolit MAR1 M080
- (D)** střešní krytina Bramac TEGALIT - ebenově černá
- (E)** Poplastovaný FeZn - černý

### LEGENDA POUŽITÝCH ZKRATEK

- VE výplně otvorů obvodových konstrukcí
- VI výplně otvorů vnitřních konstrukcí
- K klempířské výrobky
- Z zámečnické výrobky
- TR truhlářské výrobky
- OS ostatní prvky

±0,000 = 277,93 m.n.m.

Investor:	Zpracovatel slavebního projektu:	<b>VYŠEHRAD atelier</b> www.vysehrad-atelier.cz	<b>VEXTA</b> VEXTA a.s.   Hovavodická 137   250 65 Libeňovice +420 284 829 624   info@vexta.cz   www.vexta.cz	Paré:		
Ako:	Datum:	06.2015	Stupeň:	DSP	Zakázka:	460
Část:	Projektant část:	<b>VYŠEHRAD atelier</b> www.vysehrad-atelier.cz	Autorizace části:	Ing. arch. Jiří Smolík		
Výkres:	POHLED SEVERNÍ	VYŠEHRAD atelier s.r.o. IČ: 29146429 Zelený pruh 1091 / 111, 140 00 PRAHA 4 tel: +420 241 441 631, 656, 674 fax: 680	Vypracoval:	Ing. arch. Zdeněk Rychtařík Ing. arch. Jiří Mašek Ing. arch. Tomáš Maceška		
		Měřítko:	1:50	Číslo výkresu:	D.1.1.15	



### LEGENDA

- (A) fasádní omítka - bílá B100 (Weber)
- (B) obklad - sibiřský modřín, olejová lazura Osmo
- (C) voděodolná soklová omítka Marmolit MAR1 M080
- (D) střešní krytina Bramac TEGALIT - ebenově černá
- (E) Poplastovaný FeZn - černý

### LEGENDA POUŽITÝCH ZKRATEK

- VE výplně otvorů obvodových konstrukcí
- VI výplně otvorů vnitřních konstrukcí
- K klempířské výrobky
- Z zámečnické výrobky
- TR truhlářské výrobky
- OS ostatní prvky

±0,000 = 277,93 m.n.m.

Investor:	Zpracovatel slavebního projektu:	<b>VYŠEHRAD atelier</b> www.vysehrad-atelier.cz VYŠEHRAD atelier s.r.o. IČ: 29146429 Zelený pruh 1091 / 111, 140 00 PRAHA 4 tel: +420 241 441 631, 656, 674 fax: 680	Paré:
Akce:	Datum:	Stupeň:	Zakázka:
	06.2015	DSP	460
Část:	Projektant část:	Autorizace části:	Ing. arch. Jiří Smolík
D.1.1. Architektonicko - stavební část	<b>VYŠEHRAD atelier</b> www.vysehrad-atelier.cz VYŠEHRAD atelier s.r.o. IČ: 29146429 Zelený pruh 1091 / 111, 140 00 PRAHA 4 tel: +420 241 441 631, 656, 674 fax: 680	Vypracoval:	Ing. arch. Zdeněk Rychtařík Ing. arch. Jiří Mašek Ing. arch. Tomáš Maceška
Výkres:	Měřítko:	Číslo výkresu:	
POHLED ZÁPADNÍ	1:50	D.1.1.13	