

LEGENDA MÍSTNOSTÍ

Č.M.	NÁZEV	M ²	S.V. (MM)	SKL. P.	PODL. - NÁŠLAP. VRSTVY	STĚNY	STŘOP
1.01	GARÁŽOVÉ STÁNÍ, ZAVĚTRÍ	25,3 M ²	2620	G2	BET. DLÁŽBA	FERMACELL ETICS	DŘEVĚNÉ POBITÍ
1.02	SKLAD	3,5 M ²	2620	F2	KERAM. DLÁŽBA	FERMACELL MALBA	SDK, MALBA
1.03	ZDÍVĚNÍ	4,2 M ²	2620	F1	KERAM. DLÁŽBA	FERMACELL MALBA	SDK, MALBA
1.04	ŠATNA	2,9 M ²	2620	F1	LAMINO	FERMACELL MALBA	SDK, MALBA
1.05	TECH. MÍSTNOST	4,0 M ²	2620	F1	KERAM. DLÁŽBA	FERMACELL MALBA	SDK, MALBA
1.06	CHODBA	14,3 M ²	2620	F1	LAMINO	FERMACELL MALBA	SDK, MALBA
1.07	KUCHYNĚ	39,6 M ²	2620	F1	LAMINO	FERMACELL MALBA	SDK, MALBA
1.08	WC	1,4 M ²	2620	F1	KERAM. DLÁŽBA	FERMACELL MALBA	SDK, MALBA
1.09	POKOJ	14,4 M ²	2620	F1	LAMINO	FERMACELL MALBA	SDK, MALBA
1.10	POKOJ	14,0 M ²	2620	F1	LAMINO	FERMACELL MALBA	SDK, MALBA
1.11	ŠATNA	7,8 M ²	2620	F1	LAMINO	FERMACELL MALBA	SDK, MALBA
1.12	LOŽNICE	17,9 M ²	2620	F1	LAMINO	FERMACELL MALBA	SDK, MALBA
1.13	KOUPELNA	8,2 M ²	2620	F1	KERAM. DLÁŽBA	FERMACELL MALBA	SDK, MALBA
	CELKEM	157,5 M ²					
1.14	TERASA	61,7 M ²	2620		TERASOVÁ PRKNA		DŘEVĚNÉ POBITÍ

LEGENDA MATERIÁLŮ

- SKLADBA O1 - OBVODOVÁ STĚNA DŘEVĚNÝ PANEĽ S PŘESŤENOU FERMACELL
- SKLADBA P1 (tl. 145mm) STĚNA NOSNÁ DŘEVĚNÝ PANEĽ OPLÁŠTENÝ FERMACELL
- SKLADBA P2 (tl. 125mm) PŘÍČKA NENOSNÁ DŘEVĚNÝ PANEĽ OPLÁŠTENÝ FERMACELL
- BETON PROSTÝ C 16/20 (PODKLADNÍ DESKA VÝZTUŽENA KARI SÍTÍ)
- BĚDÍČÍ TVÁRNICE 500x300x250 mm (NAPŘ. PŘESBETON ZB 25-30)
- PŮVODNÍ TERÉN
- HUTNĚNÝ ŠTĚRKOVÝ/PÍSKOVÝ PODSYP (FRAKCE VIZ PŘÍSLUŠNÁ SKLADBA)
- HUTNĚNÝ ZEMNÍ NÁSP
- ŘÍČNÍ KAMENIVO - FRAKCE 3/2/0 + GEOTEXTILIE
- HYDROIZOLACE
- TEPELNÁ IZOLACE XPS/ EPS/ MINERALNÍ
- ZPEVNĚNÁ PLOCHA POJEZDOVÁ
- ZPEVNĚNÁ POCHOZÍ PLOCHA

LEGENDA POUŽITÝCH ZKRATEK

- VE výpinné otvory obvodových konstrukcí
- VI výpinné otvory vnitřních konstrukcí
- K klempářské výrobky
- Z zámečnické výrobky
- TR truhlářské výrobky
- OS ostatní prvky

±0,000 = 422,32 m.n.m. Bpv

0 1 2 3m MĚŘÍTKO 1:50

Investor:

Arch: D.1.1, Architektonicko - stavební část

Výkres: PŮDORYS 1.NP

VEXTA s.r.o. | Hezlovská 137 | 250 65, Blatná
IČO: 250 65 000 | IČD: 6502 | www.vexta.cz

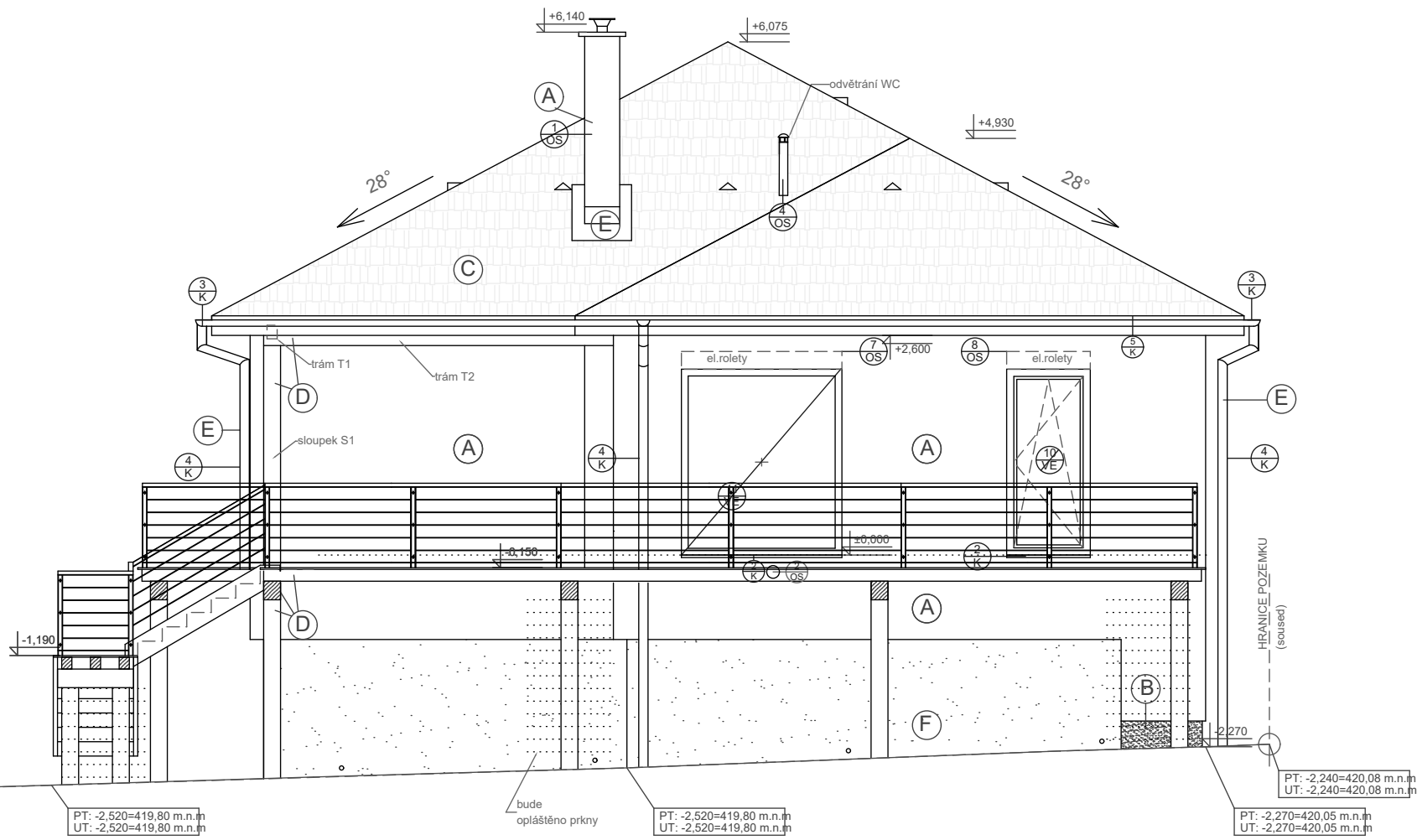
Projektant: VYŠEHRAD atelier

AutORIZACE ČÁST: Ing. arch. Jiří Smolík

Vypracoval: Ing. arch. Zdeněk Rychtářik, Ing. arch. Jiří Mašek, Ing. arch. Martin Chudáček

Stupeň: DSP, Datum: 03.2016, Pláň: 492

MĚŘÍTKO: 1:50, Číslo výkresu: D.1.13



LEGENDA

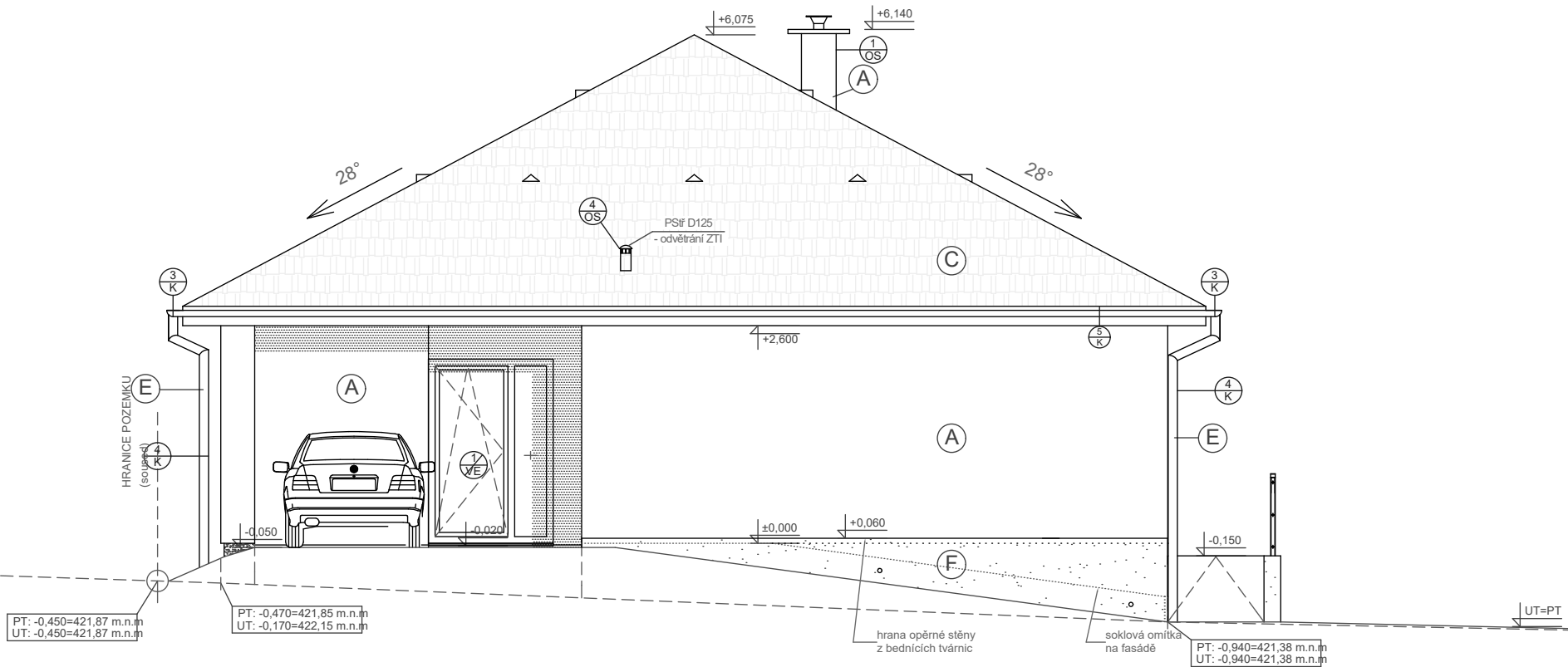
- A** fasádní omítka akrylátová - světlá šedá hlavní S1002-B
- B** voděodolná soklová omítka Marmolit - tmavě šedá S3010-R90B E25
- C** střešní krytina BRAMAC MAX - bídicově černá
- D** dřevěné prvky - dub
- E** Okapy a svody - lakovaný pozink - černá 9005
- F** Bednění tvárnice

LEGENDA POUŽITÝCH ZKRATEK

- VE výplně otvorů obvodových konstrukcí
- VI výplně otvorů vnitřních konstrukcí
- K klempířské výrobky
- Z zámečnické výrobky
- TR truhlářské výrobky
- OS ostatní prvky

±0,000 = 422,32 m.n.m. BpV

Investor:	VEXTA <small>VEXTA a.s. Hovorčovická 137 250 65 Libeňovice +420 284 829 624 info@vexta.cz www.vexta.cz</small>	Zpracovatel stavebního projektu:	VYŠEHRAD atelier	
Akce:		Datum: 03.2016	Paré:	
Část:	Projektant části:	Autorizace části:		Ing. arch. Jiří Smolík
D.1.1. Architektonicko - stavební část	VYŠEHRAD atelier s.r.o. IČ: 29146429 Zelený pruh 1091 / 111, 140 00 PRAHA 4 tel.: +420 241 441 631, 656, 674 fax: 680	Stupeň: DSP	Vypracoval: Ing. arch. Zdeněk Rychtařík Ing. arch. Jiří Mašek Ing. arch. Martin Chudíček	
Výkres:	POHLED OD VÝCHODU	Číslo akce: 492	Měřítko: 1:50	Číslo výkresu: D.1.1.10



PT: -0,450=421,87 m.n.m.
UT: -0,450=421,87 m.n.m.

PT: -0,470=421,85 m.n.m.
UT: -0,170=422,15 m.n.m.

PT: -0,940=421,38 m.n.m.
UT: -0,940=421,38 m.n.m.

LEGENDA

- (A)** fasádní omítka akrylátová - světlá šedá hlavní S1002-B
- (B)** voděodolná soklová omítka Marmolit - tmavě šedá S3010-R90B E25
- (C)** střešní krytina BRAMAC MAX - břidlicově černá
- (D)** dřevěné prvky - dub
- (E)** Okapy a svody - lakovaný pozink - černá 9005
- (F)** Bednicí tvárnice

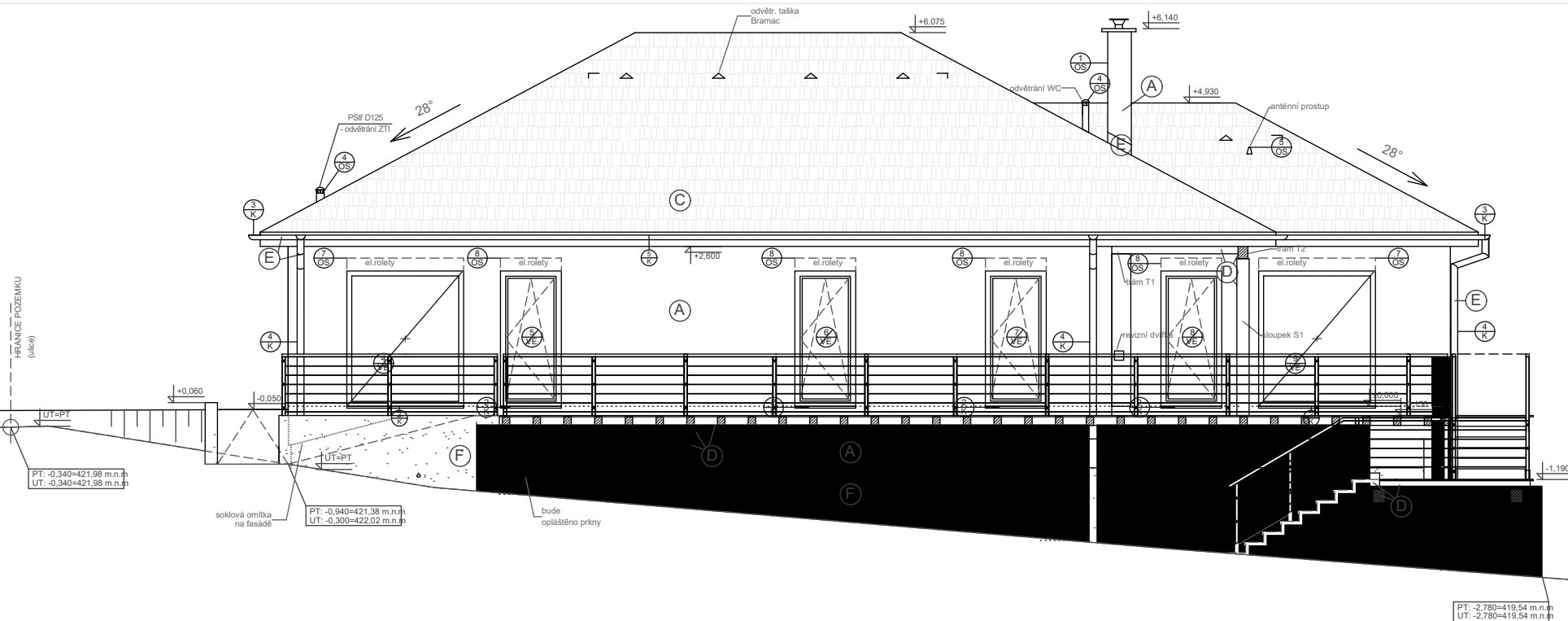
LEGENDA POUŽITÝCH ZKRATEK

- VE výplně otvorů obvodových konstrukcí
- VI výplně otvorů vnitřních konstrukcí
- K klempířské výrobky
- Z zámečnické výrobky
- TR truhlářské výrobky
- OS ostatní prvky

±0,000 = 422,32 m.n.m. Bpv

Investor:	VEXTA <small>VEXTA a.s. Hvozdčická 137 250 65 Libuznice +420 284 829 624 info@vexta.cz www.vexta.cz</small>	Zpracovatel stavebního projektu:	VYŠEHRAD atelier <small>VYŠEHRAD atelier s.r.o. IČ: 29146429 Zelený pruh 1091/111, 140 00 PRAHA 4 tel.: +420 241 441 631, 656, 674 fax: 680</small>	
Akce:		Stupeň: DSP	Datum: 03.2016	Paré:
		Číslo akce: 492		

Část: D.1.1. Architektonicko - stavební část	Projektant části: VYŠEHRAD atelier <small>VYŠEHRAD atelier s.r.o. IČ: 29146429 Zelený pruh 1091/111, 140 00 PRAHA 4 tel.: +420 241 441 631, 656, 674 fax: 680</small>	Autorizace části: Ing. arch. Jiří Smolík
Výkres: POHLED OD ZÁPADU		Vypracoval: Ing. arch. Zdeněk Rychtařík Ing. arch. Jiří Mašek Ing. arch. Martin Chudíček
Měřítko: 1:50		Číslo výkresu: D.1.1.11



LEGENDA

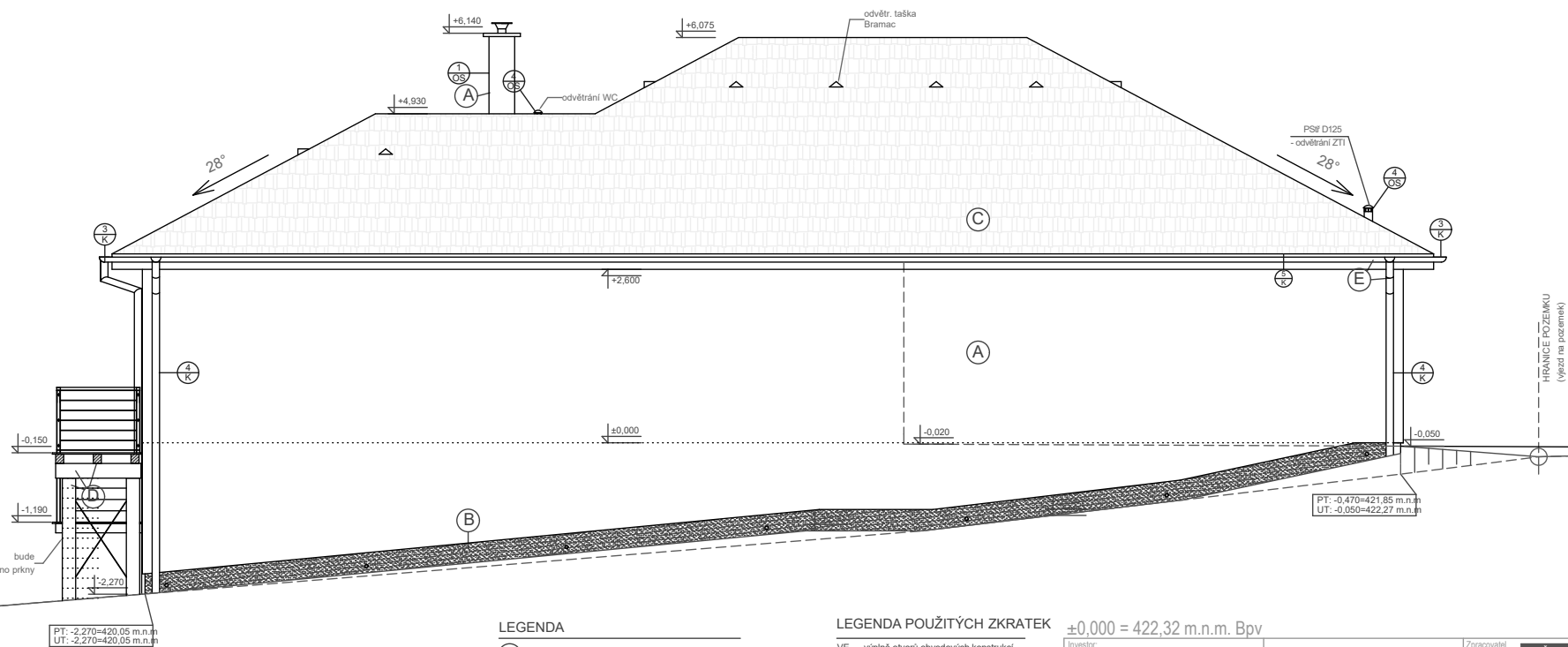
- (A)** fasádní omítka akrylátová - světlá šedá hlavní S1002-B
- (B)** voděodolná soklová omítka Marmolit - tmavě šedá S3010-R90B E25
- (C)** střešní krytina BRAMAC MAX - bílodicově černá
- (D)** dřevěné prvky - dub
- (E)** Okapy a svody - lakovaný pozink - černá 9005
- (F)** Bedničky tvárnice

LEGENDA POUŽITÝCH ZKRATEK

- VE výplně otvorů obvodových konstrukcí
- VI výplně otvorů vnitřních konstrukcí
- K klempířské výrobky
- Z zámečnické výrobky
- TR truhlářské výrobky
- OS ostatní prvky

±0,000 = 422,32 m.n.m. Bp

Investor:	VEXTA VEXTA s.r.o. Hrobovická 137 250 65 Libanice +420 284 829 624 info@vexta.cz www.vexta.cz	Zpracovatel stavebního projektu:	VYŠEHRAD atelier VYŠEHRAD atelier s.r.o. IČ: 29146429 Zábrnkův průhon 1501/119 140 00 PRAHA 4 tel: +420 241 441 631, 656, 674 fax: 650		
Alce:		Stupeň: DSP	Datum: 03.2016	Paré: 492	
Část:	D.1.1. Architektonicko - stavební část	Projektant část:	VYŠEHRAD atelier VYŠEHRAD atelier s.r.o. IČ: 29146429 Zábrnkův průhon 1501/119 140 00 PRAHA 4 tel: +420 241 441 631, 656, 674 fax: 650	Autorizace část:	Ing. arch. Jiří Smolík
Výkres:	POHLED OD JIHU	Měřítko:	1:50	Číslo výkresu:	D.1.1.9
		Vypracoval:	Ing. arch. Zdeněk Rychtařík Ing. arch. Jiří Mašek Ing. arch. Martin Chudíček		



- LEGENDA**
- (A) fasádní omítka akrylátová - světlá šedá hlavní S1002-B
 - (B) voděodolná soklová omítka Marmolit - tmavě šedá S3010-R90B E25
 - (C) sítěšní krytina BRAMAC MAX - bídlícové černá
 - (D) dřevěné prvky - dub
 - (E) Okapy a svody - lakovaný pozink - černá 9005
 - (F) Bedničky tvárnice

- LEGENDA POUŽITÝCH ZKRATEK**
- VE výplně otvorů obvodových konstrukcí
 - VI výplně otvorů vnitřních konstrukcí
 - K klempířské výrobky
 - Z zámečnické výrobky
 - TR truhlářské výrobky
 - OS ostatní prvky

±0,000 = 422,32 m.n.m. BpV

Investor:	VEXTA VEXTA a.s. Hrobovická 137 250 65 L. Libuň +420 284 829 624 info@vexta.cz www.vexta.cz	Zpracovatel stavebního projektu:	VYŠEHRAD atelier VYŠEHRAD atelier s.r.o. IČ: 29146429 Zábrnkův průhon 1500/1115 140 00 PRAHA 4 tel: +420 241 441 631, 636, 674 fax: 680		
Alce:		Stupeň: DSP	Datum: 03.2016	Paré: 492	
Část:	D.1.1. Architektonicko - stavební část	Projektant část:	VYŠEHRAD atelier VYŠEHRAD atelier s.r.o. IČ: 29146429 Zábrnkův průhon 1500/1115 140 00 PRAHA 4 tel: +420 241 441 631, 636, 674 fax: 680	Autorizace část:	Ing. arch. Jiří Smolík
Výkres:	POHLED OD SEVERU	Měřítko:	1:50	Číslo výkresu:	D.1.1.8
		Vypracoval:	Ing. arch. Zdeněk Rychtařík Ing. arch. Jiří Mašek Ing. arch. Martin Chudíček		