

LEGENDA POUŽITÝCH ZKRATEK

- VE výplně otvorů obvodových konstrukcí
- VI výplně otvorů vnitřních konstrukcí
- K klempříské výrobky
- Z zámečnické výrobky
- TR truhlářské výrobky
- OS ostatní prvky

Č.M.	MÍST.	PLOCHA	SV. VÝŠKA	SKL.	PODLAHA	STĚNA	STROP	POZNÁMKY
0.01	ZADVĚŘÍ	6,46 M ²	2600	S2-3A	KERAMICKÁ DLÁŽBA	FERMACELL, MALBA	SDK, MALBA	
0.02	TECHNICKÁ MÍSTNOST	3,63 M ²	2600	S1A	KERAMICKÁ DLÁŽBA	FERMACELL, MALBA	SDK, MALBA	
0.03	HALA	5,55 M ²	2600	S2-3A	KERAMICKÁ DLÁŽBA	FERMACELL, MALBA	SDK, MALBA	
0.04	OBYVACÍ POKOJ + K	42,52 M ²	2600	S2-3A	KERAMICKÁ DLÁŽBA	FERMACELL, MALBA	SDK, MALBA	
0.05	ŠPIZ	3,05 M ²	2600	S1A	KERAMICKÁ DLÁŽBA	FERMACELL, MALBA	SDK, MALBA	oklad dle SKO
0.06	KOUPELNA	4,28 M ²	2600	S2-3A	KERAMICKÁ DLÁŽBA	FERMACELL, KER. OBKL. SDK, MALBA	SDK, MALBA	oklad dle SKO
0.07	HOSTINŤSKÝ POKOJ	10,53 M ²	2600	S2-2A	LAMINO	FERMACELL, MALBA	SDK, MALBA	alib přímo antik PAH/26
0.08	SCHODIŠTĚ	5,78 M ²		S1A	-	FERMACELL, MALBA	SDK, MALBA	
0.09	TERASA	19,78 M ²						

POZN:
 - Pro instalaci okna v osešní okna zhotoviti šifku otvoru v předstěně o 1cm šířší na každé straně otvoru.
 - Odleh digesbře provést s ohledem na vedení stropních trámů.

REVIZE 21.12.2015

MĚŘÍTKO 1:50



Výves: PŮDORYS 1.NP

- LEGENDA MATERIÁLŮ**
- SKLADBA O1 - OBVODOVÁ STĚNA DŘEVĚNÝ PANEĽ S PŘEDSTĚNOU FERMACEĽ
 - SKLADBA O2 - OBVODOVÁ STĚNA DŘEVĚNÝ NEIZOLOVANÝ PANEĽ
 - SKLADBA P1 (tl. 145mm) STĚNA NOSNÁ
 - DŘEVĚNÝ PANEĽ OPLÁŠTENÝ FERMACEĽ
 - SKLADBA P2 (tl. 125mm) PŘÍČKA NENOSNÁ
 - DŘEVĚNÝ PANEĽ OPLÁŠTENÝ FERMACEĽ
 - ŘÍČNÍ KAMENIVO - FRAKCE 32/60 + GEOTEXTILIE
 - TEPELNÁ IZOLACE XPS/ EPS/ MINERALNÍ
 - ZPEVNĚNÁ PLOCHA POJEZDOVÁ/PLOCHA

VYŠEHRAD atelier
 Zpracoval a vypracoval: projekt
 www.vysehrad-studio.cz
 VYŠEHRAD atelier s.r.o. IČ: 29146429
 Zelený pruh 1031/111, 140 00 PRAHA 4
 IČ: +420 241 441 031, 996, 974, fax: 990

VYŠEHRAD atelier
 Zpracoval a vypracoval: projekt
 www.vysehrad-studio.cz
 VYŠEHRAD atelier s.r.o. IČ: 29146429
 Zelený pruh 1031/111, 140 00 PRAHA 4
 IČ: +420 241 441 031, 996, 974, fax: 990

Paré:
 VEXTA s.s. Hovbovická 137 250 65 Liberec
 +420 284 284 624 info@vexta.cz www.vexta.cz

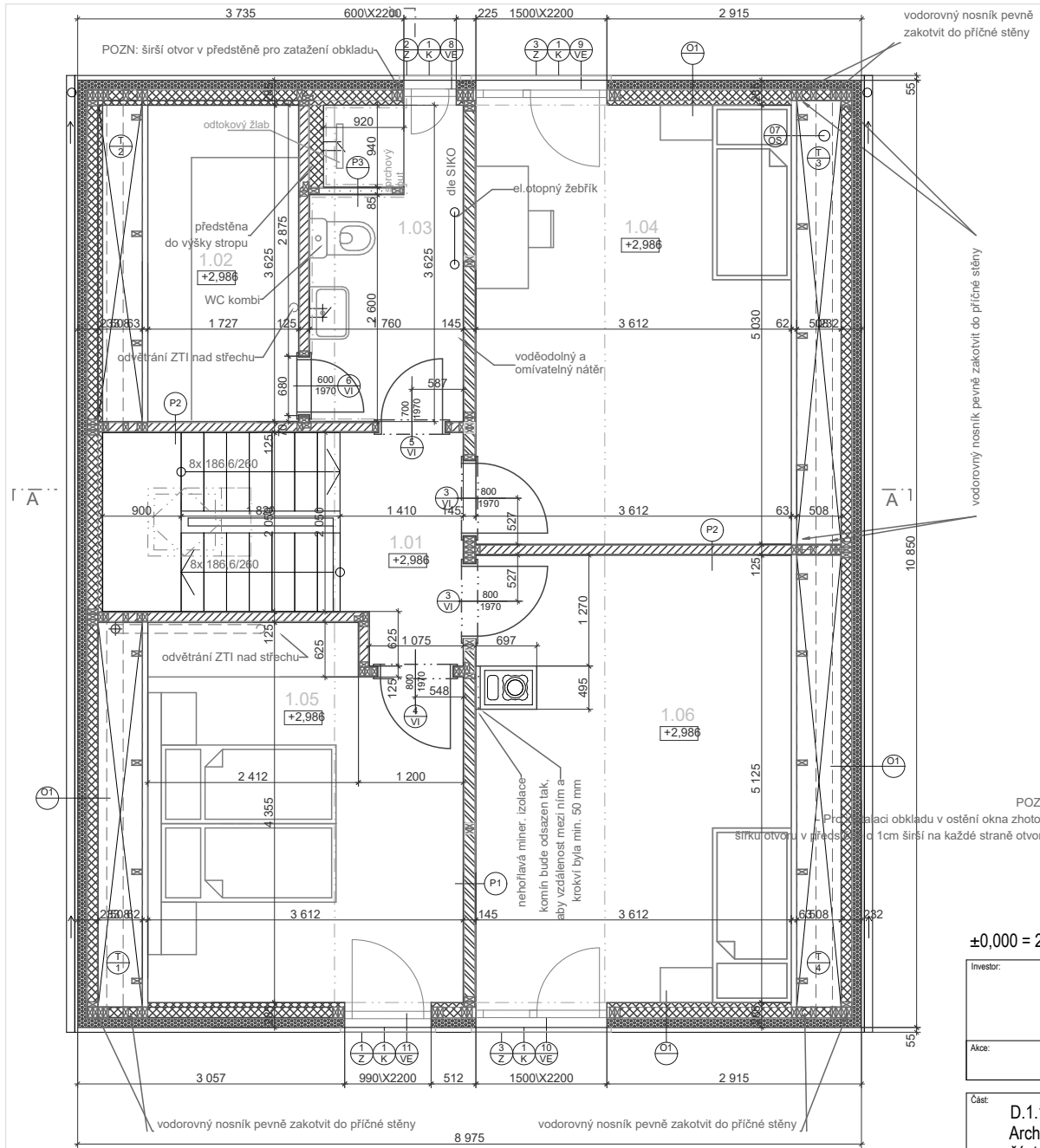
Architekt: Vyšehrad atelier
 Část: D.1.1. Architektonicko - stavební část

Investor: PŮDORYS 1.NP

Datum: 08. 2015
 Stupeň: DUR+DSP
 Základ: 471

Adresová část: Ing. arch. Jiří Šnobl
 Vypracoval: Ing. arch. Zdeněk Pátek
 Ing. arch. Vladimír Mašín
 VI Navina

Měřítko: 1:50
 Číslo výkresu: D.1.13



vodorovný nosník pevně zakotvit do příčné stěny

vodorovný nosník pevně zakotvit do příčné stěny

POZN: Pro instalaci obkladu v ostění okna zhotovit sírkový otvor... v předstěně c 1cm širší na každé straně otvoru.

MĚŘÍTKO 1:50



±0,000 = 297,08 m.n.m.

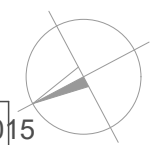
Č.M.	MÍST.	FLOCHA	SV. VÝŠKA	SKL.	PODLAHA	STĚNA	STROP	POZNÁMKY
1.01	HALA	3,6M ²	2600	S4	LAMINO	FERMACELL, MALBA	SDK, MALBA	dub prkno bílény PMA020
1.02	KOMORA	6,31M ²	800-2255	S4	-	FERMACELL, MALBA	SDK, MALBA	-
1.03	KOUPELNA	6,29M ²	2300-2600	S5-3	KERAMICKÁ DLAŽBA	FERMACELL, KER.OBK	MBK, MALBA	obklad dle SIKO
1.04	POKOJ	18,29M ²	800-2600	S4	LAMINO	FERMACELL, MALBA	SDK, MALBA	dub prkno bílény PMA020
1.05	LOŽNICE	15,19M ²	800-2600	S4	LAMINO	FERMACELL, MALBA	SDK, MALBA	dub prkno bílény PMA020
1.06	POKOJ	18,29M ²	800-2600	S4	LAMINO	FERMACELL, MALBA	SDK, MALBA	dub prkno bílény PMA020
	CELKEM	87,97M ²						

LEGENDA MATERIÁLŮ

- SKLADBA O1 - OBVODOVÁ STĚNA DŘEVĚNÝ PANEĽ S PŘEDSTĚNOU FERMACELL
- SKLADBA O2 - OBVODOVÁ STĚNA DŘEVĚNÝ NEIZOLOVANÝ PANEĽ
- SKLADBA P1 (tl. 145mm) STĚNA NOSNÁ DŘEVĚNÝ PANEĽ OPLÁŠTĚNÝ FERMACELL
- SKLADBA P2 (tl. 125mm) PŘÍČKA NENOSNÁ DŘEVĚNÝ PANEĽ OPLÁŠTĚNÝ FERMACELL
- BETON PROSTÝ C 16/20 (PODKLADNÍ DESKA VYZTUŽENA KARI SÍTÍ)
- BEDNÍČÍ TVÁRNICE 500x300x250 mm (NAPŘ. PRESBETON ZB 25-30)
- PŮVODNÍ TERÉN
- HUTNĚNÝ ŠTĚRKOVÝ/PÍSKOVÝ PODSYP (FRAKCE VIZ PŘÍSLUŠNÁ SKLADBA)
- HUTNĚNÝ ZEMNÍ NÁSYP
- ŘÍČNÍ KAMENIVO - FRAKCE 32/60 + GEOTEXILIE
- HYDROIZOLACE
- TEPELNÁ IZOLACE XPS/ EPS/ MINERÁLNÍ
- ZPEVNĚNÁ PLOCHA POJEZDOVÁ/POCHOZÍ

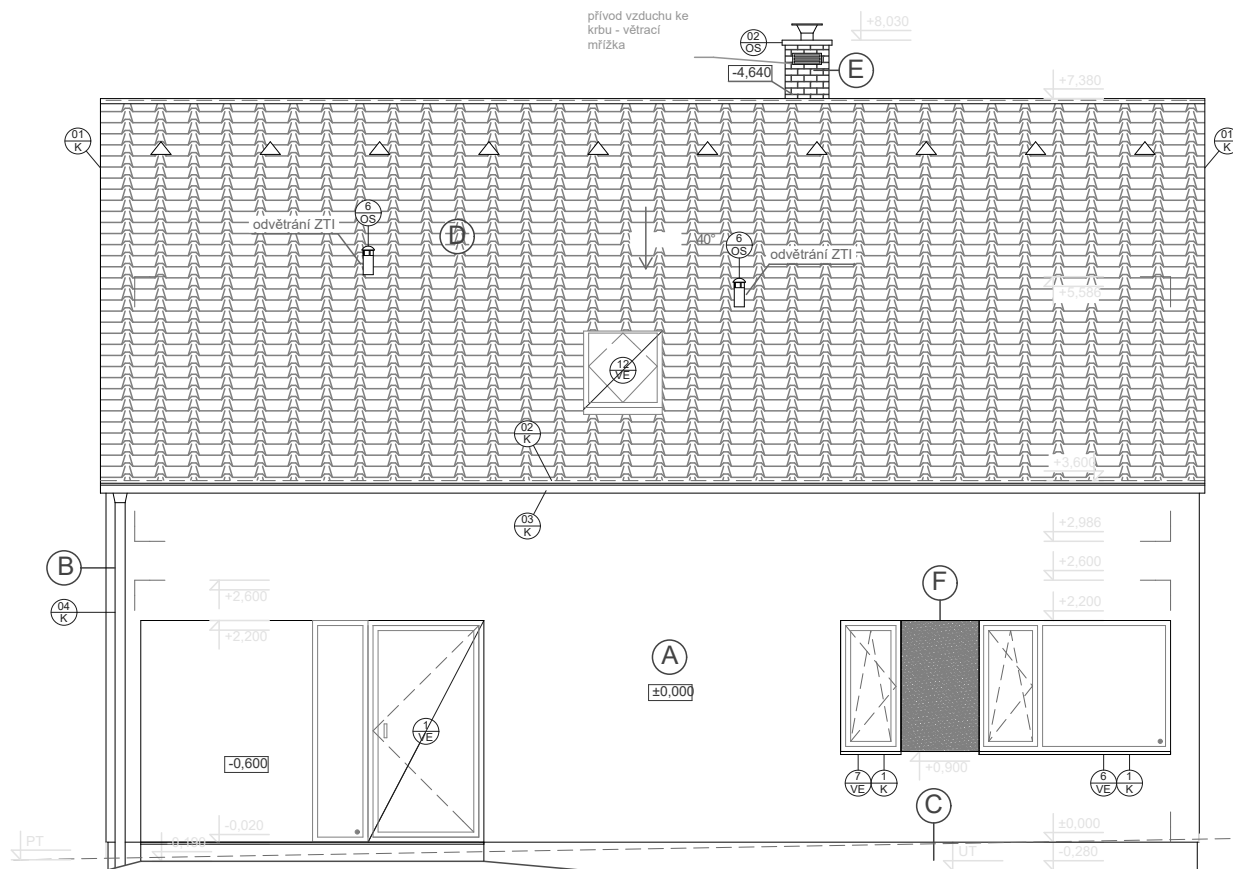
LEGENDA POUŽITÝCH ZKRATEK

- VE výplně otvorů obvodových konstrukcí
- VI výplně otvorů vnitřních konstrukcí
- K klempířské výrobky
- Z zámečnické výrobky
- TR truhlářské výrobky
- OS ostatní prvky



REVIZE 21.12.2015

Investor:	Zpracovatel stavebního projektu: VYŠEHRAD atelier www.vysehrad-atelier.cz	Paré:	VEXTA VEXTA a.s. Hovorčovická 137 250 65 Libeňice +420 284 829 624 info@vexta.cz www.vexta.cz
Akce:		Datum:	08.2015
		Stupeň:	DUR+DSP
		Zakázka:	471
Část:	D.1.1. Architektonicko - stavební část	Autorizace část:	Ing. arch. Jiří Smolik
	Projektant část: VYŠEHRAD atelier www.vysehrad-atelier.cz VYŠEHRAD atelier s.r.o. IČ: 29146429 Zelený pruh 1091/111, 140 00 PRAHA 4 tel.: +420 241 441 631, 656, 674 fax: 680	Vypracoval:	Ing. arch. Zdeněk Rychtařík Ing. arch. Jiří Mašek Ing. Vit Vavřina
Výkres:	PŮDORYS 2.NP	Měřítko:	1:50
		Číslo výkresu:	D.1.1.4



PT: -0,160=296,92 (m.n.m.)
 UT: -0,280=296,80 (m.n.m.)

PT: +0,030=297,11 (m.n.m.)
 UT: -0,280=296,75 (m.n.m.)

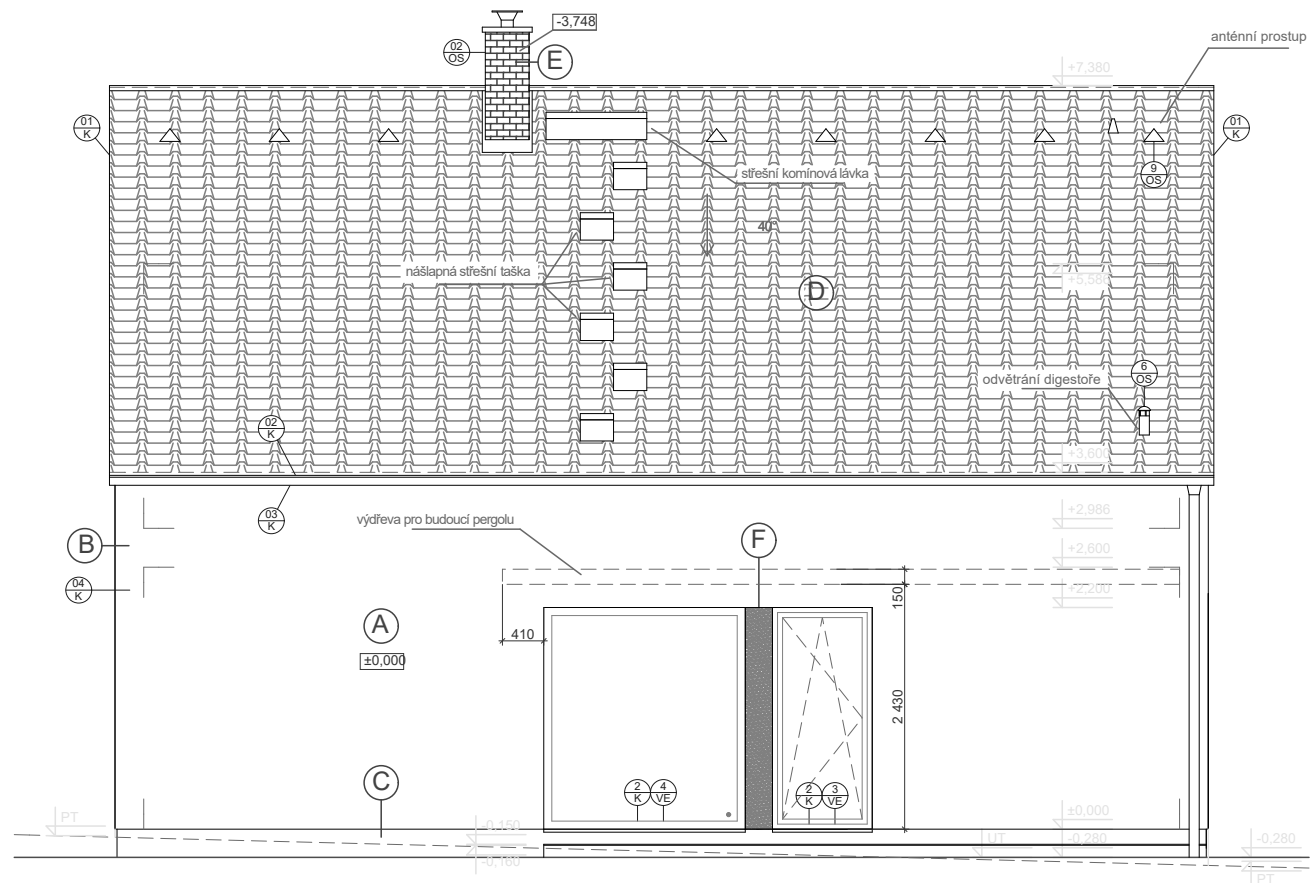
LEGENDA

- (A)** fasádní omítka - S 1000 - N (velmi světlé šedá) BASF
- (B)** Títanzinek
- (C)** voděodolná soklová omítka Marmolit MP 117
- (D)** střešní krytina Bramac MAX - břidlicově černá
- (E)** EKO komín 395/547mm, prstence v barvě krytiny (imitace cihel)
- (F)** doplňková fasádní omítka - S 4000 - N (šedá) BASF

LEGENDA POUŽITÝCH ZKRATEK

±0,000 = 297,08 m.n.m.

Investor:		Zpracovatel stavebního projektu:	VYŠEHRAD atelier www.vysehrad-atelier.cz VYŠEHRAD atelier s.r.o. IČ: 29146429 Zelený pruh 1091 / 111, 140 00 PRAHA 4 tel: +420 241 441 631, 656, 674 fax: 680	Paré:	VEXTA VEXTA a.s. Hovozbická 137 250 65 Líbeznice +420 284 829 624 info@vexta.cz www.vexta.cz
Akce:		Datum:	08.2015	Stupeň:	DUR+DSP
Část:		Projektant část:	VYŠEHRAD atelier www.vysehrad-atelier.cz VYŠEHRAD atelier s.r.o. IČ: 29146429 Zelený pruh 1091 / 111, 140 00 PRAHA 4 tel: +420 241 441 631, 656, 674 fax: 680	Autorizace část:	Ing. arch. Jiří Smolík
Výkres:		POHLED OD SEVEROVÝCHODU	Mřítko:	1:50	Číslo výkresu:
					D.1.1.14



PT: -0,080=297,00 (m.n.n.)
 UT: -0,280=296,80 (m.n.n.)

PT: -0,360=296,72 (m.n.n.)
 UT: -0,280=296,80 (m.n.n.)

±0,000 = 297,08 m.n.m.

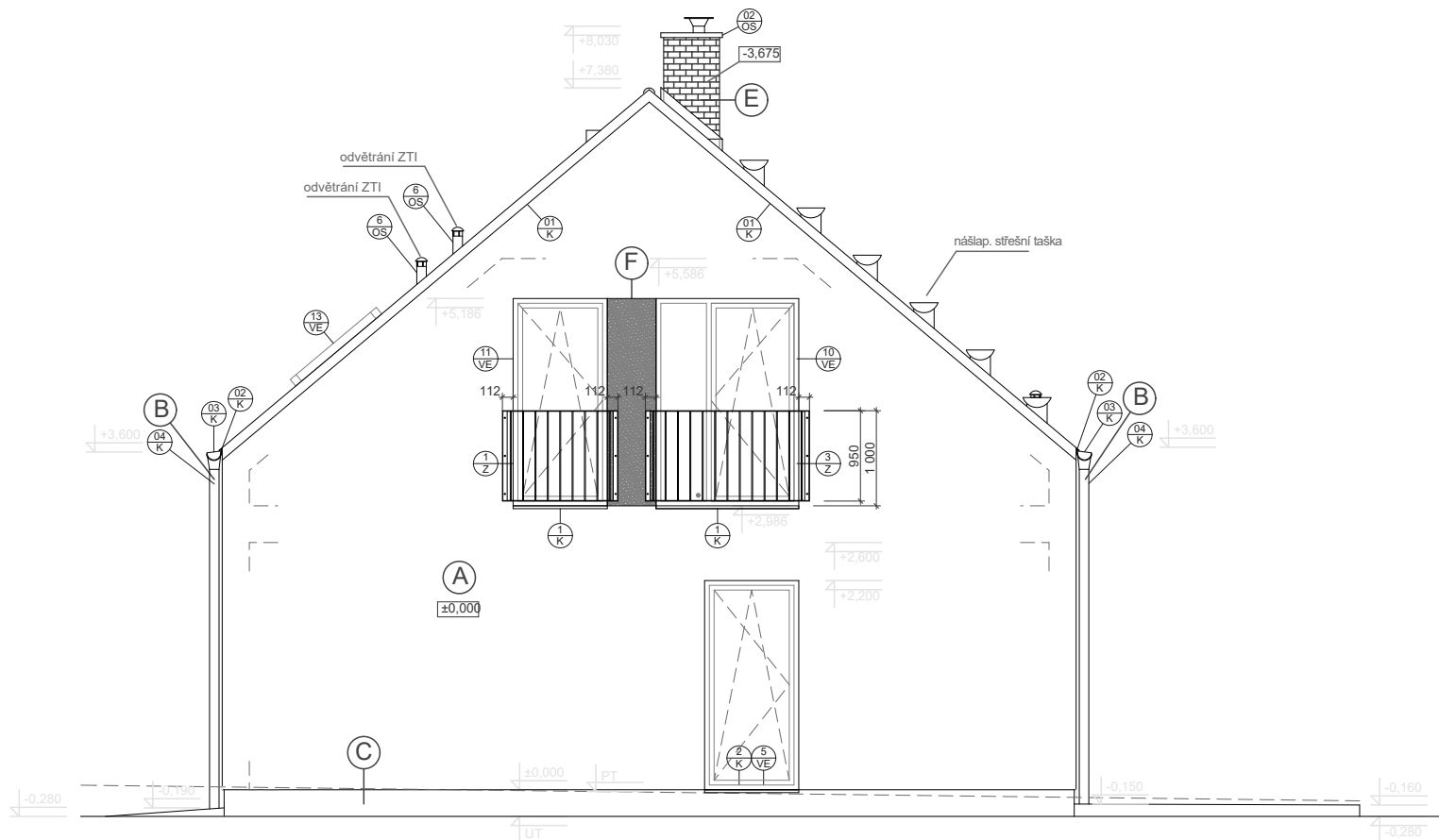
LEGENDA

- (A)** fasádní omítka - S 1000 - N (velmi světle šedá) BASF
- (B)** Títanzínek
- (C)** voděodolná soklová omítka Marmolit MP 117
- (D)** střešní krytina Bramac MAX - břidlicově černá
- (E)** EKO komín 395/547mm, prstence v barvě krytiny (imitace cihel)
- (F)** doplňková fasádní omítka - S 4000 - N (šedá) BASF

LEGENDA POUŽITÝCH ZKRATEK

- VE výplně otvorů obvodových konstrukcí
- VI výplně otvorů vnitřních konstrukcí
- K klempířské výrobky
- Z zámečnické výrobky
- TR truhlářské výrobky
- OS ostatní prvky

Investor:	Zpracovatel stavebního projektu: VYŠEHRAD atelier www.vysehrad-atelier.cz VYŠEHRAD atelier s.r.o. IČ: 29146429 Zelený pruh 1091 / 111, 140 00 PRAHA 4 tel: +420 241 441 631, 656, 674 fax: 680	Paré:	VEXTA VEXTA a.s. Hovornická 137 250 65 Líbeznice +420 284 829 624 info@vexta.cz www.vexta.cz
Akce:	Datum: 08.2015	Stupeň: DUR+DSP	Zakázka: 471
Část: D.1.1. Architektonicko - stavební část	Projektant části: VYŠEHRAD atelier www.vysehrad-atelier.cz VYŠEHRAD atelier s.r.o. IČ: 29146429 Zelený pruh 1091 / 111, 140 00 PRAHA 4 tel: +420 241 441 631, 656, 674 fax: 680	Autorizace části: Ing. arch. Jiří Smolík	Ing. arch. Zdeněk Rychtařík Ing. arch. Jiří Mašek Vít Vavřina
Výkres: POHLED OD JIHOZÁPAU	Měřítko: 1:50	Číslo výkresu: D.1.1.13	



PT: +0,030=297,11 (m.n.m.)
 UT: -0,280=296,80 (m.n.m.)

PT: -0,080=297,00 (m.n.m.)
 UT: -0,280=296,80 (m.n.m.)

LEGENDA

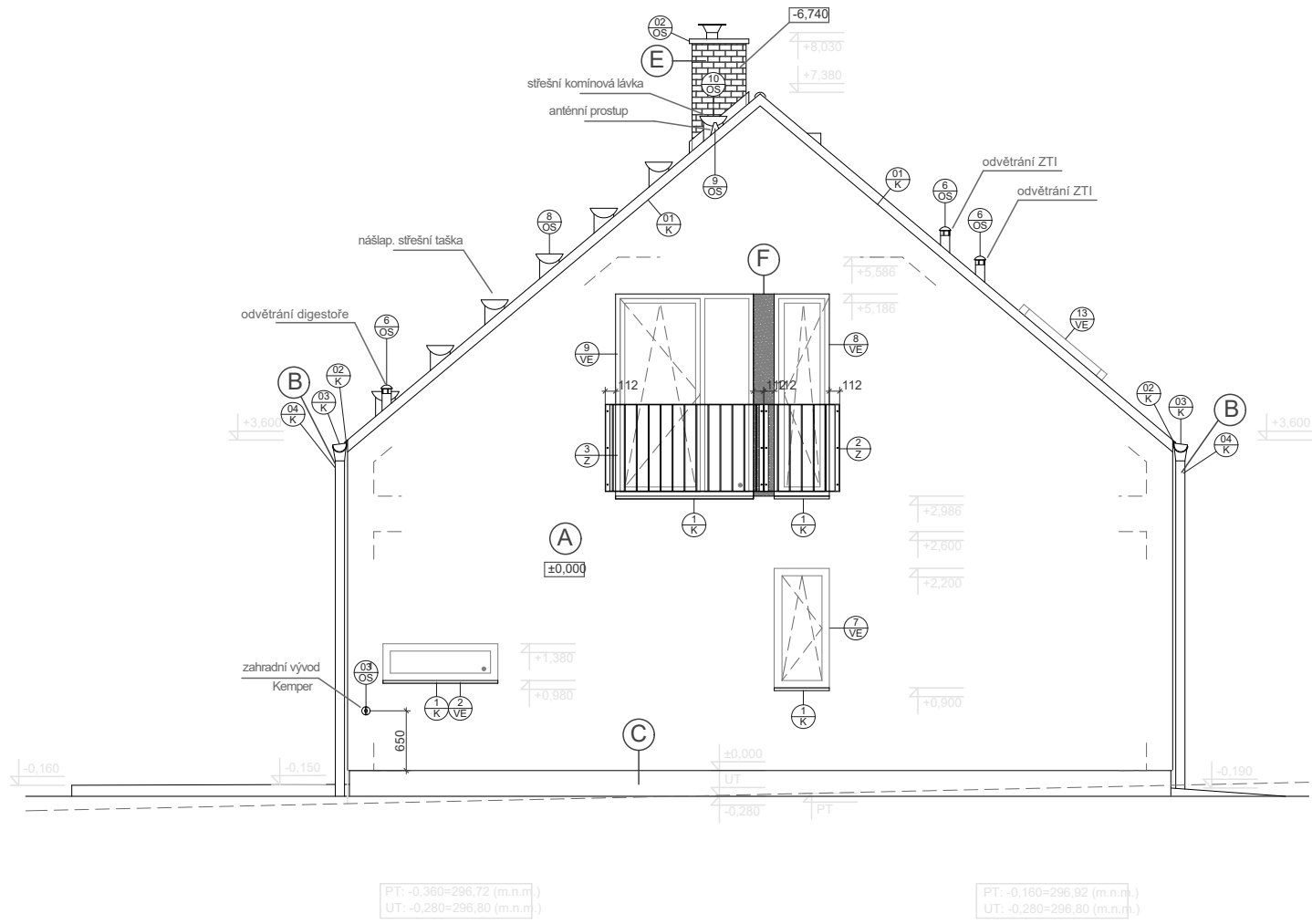
- (A)** fasádní omítka - S 1000 - N (velmi světle šedá) BASF
- (B)** Titanzinek
- (C)** voděodolná soklová omítka Marmolit MP 117
- (D)** střešní krytina Bramac MAX - břidlicově černá
- (E)** EKO komín 395/547mm, prstence v barvě krytiny (imitace cihel)
- (F)** doplňková fasádní omítka - S 4000 - N (šedá) BASF

LEGENDA POUŽITÝCH ZKRATEK

- VE výplně otvorů obvodových konstrukcí
- VI výplně otvorů vnitřních konstrukcí
- K klempířské výrobky
- Z zámečnické výrobky
- TR truhlářské výrobky
- OS ostatní prvky

±0,000 = 297,08 m.n.m.

Investor:	Zpracovatel stavebního projektu:	VYŠEHRAD atelier www.vysehrad-atelier.cz	Paré:
Akce:	VYŠEHRAD atelier s.r.o. IČ: 29146429 Zelený pruh 1091 / 111, 140 00 PRAHA 4 tel: +420 241 441 631, 656, 674 fax: 680		VEXTA VEXTA a.s. Hovořovická 137 250 65 Libeňovice +420 284 829 624 info@vexta.cz www.vexta.cz
Část:	D.1.1. Architektonicko - stavební část	Datum: 08.2015	Stupeň: DUR+DSP
Výkres:	POHLED OD SEVEROZÁPADU	Zakázka: 471	
Projektant části:	VYŠEHRAD atelier www.vysehrad-atelier.cz	Autorizace části:	Ing. arch. Jiří Smolík
Měřítko:	1:50	Vypracoval:	Ing. arch. Zdeněk Rychtařík Ing. arch. Jiří Mašek Vít Vavřina
Číslo výkresu:	D.1.1.11		



LEGENDA

- (A)** fasádní omítka - S 1000 - N (velmi světlé šedá) BASF
- (B)** Títanzínek
- (C)** voděodolná soklová omítka Marmolit MP 117
- (D)** střešní krytina Bramac MAX - břidlicově černá
- (E)** EKO komin 395/547mm, prstence v barvě krytiny (imitace cihel)
- (F)** doplňková fasádní omítka - S 4000 - N (šedá) BASF

LEGENDA POUŽITÝCH ZKRATEK

- VE výplně otvorů obvodových konstrukcí
- VI výplně otvorů vnitřních konstrukcí
- K klempířské výrobky
- Z zámečnické výrobky
- TR truhlářské výrobky
- OS ostatní prvky

±0,000 = 297,08 m.n.m.

Investor:	Zpracovatel stavebního projektu: VYŠEHRAD atelier www.vysehrad-atelier.cz VYŠEHRAD atelier s.r.o. IČ: 29146429 Zelený pruh 1091 / 111, 140 00 PRAHA 4 tel.: +420 241 441 631, 656, 674 fax: 680	VEXTA VEXTA a.s. Hovořovická 137 250 65 Libeznice +420 284 829 624 info@vexta.cz www.vexta.cz	Paré:
Akte:	Datum: 08.2015	Stupeň: DUR+DSP	Zakázka: 471
Část: D.1.1. Architektonicko - stavební část	Projektant část: VYŠEHRAD atelier www.vysehrad-atelier.cz VYŠEHRAD atelier s.r.o. IČ: 29146429 Zelený pruh 1091 / 111, 140 00 PRAHA 4 tel.: +420 241 441 631, 656, 674 fax: 680	Autorizace části: Ing. arch. Jiří Smolík Vypracoval: Ing. arch. Zdeněk Rychtařík Ing. arch. Jiří Mašek Vít Vavřina	
Výkres: POHLED OD JIHOVÝCHODU	Měřítko: 1:50	Číslo výkresu: D.1.1.12	