

TABULKA MÍSTNOSTÍ

Číslo	NÁZEV	m ²	S.V. mm	PODLAHA	STĚNY	STROP	POZNÁMKA
1.0	Závěřil	5,2	2620	F1	Dlažba	Fermacell, malba	SKK, MALBA
1.0	WC	1,9	2620	F1	Dlažba	Fermacell, malba	SKK, MALBA
1.0	Chýzní místnost s kuchyní a koupelnou	34,6	2620	F1	Laminát	Fermacell, malba	SKK, MALBA
1.0	Pokoje	11,6	2620	F1	Laminát	Fermacell, malba	SKK, MALBA
1.0	Chodba	9,3	2620	F1	Laminát	Fermacell, malba	SKK, MALBA
1.0	Koupelna/tech. místnost	4,5	2620	F1	Dlažba	Fermacell, malba, obklad	SKK, MALBA
1.0	Terasa	6,4		ci	Dlažba podchodí		
1.0	Krylé stání	29,5		co	Dlažba podchodí		

* Dřevěné podlahy nejsou součástí dodávky a pokládá

POZN:
- Pro instalaci obkladu v ostění okna zhotovit šířku otvoru v předstěně o 1cm širší na každé straně otvoru.

LEGENDA MATERIÁLŮ

- SKLADBA OW1-PLUS - OBVODOVÁ STĚNA DŘEVĚNÝ PANEL S PŘEDSTĚNOU FERMACELL
- SKLADBA W1 (tl. 145mm) STĚNA NOSNÁ DŘEVĚNÝ PANEL OPLÁŠTĚNÝ FERMACELL
- SKLADBA W2 (tl. 125mm) PŘÍČKA NENOSNÁ DŘEVĚNÝ PANEL OPLÁŠTĚNÝ FERMACELL
- BETON PROSTÝ C 16/20 (PODKLADNÍ DESKA VYZTUŽENA KARI SÍTI)
- BEDNÍČI TVÁRNICE 500x300x250 mm (NAPŘ. PRESBETON ZB 25-30)
- PŮVODNÍ TERÉN
- HUTNĚNÝ ŠTĚRKOVÝ/PÍSKOVÝ PODSYP (FRAKCE VIZ PŘÍSLUŠNÁ SKLADBA)
- HUTNĚNÝ ZEMNÍ NÁSYP
- ŘÍČNÍ KAMENIVO - FRAKCE 32/60 + GEOTEXTILIE
- HYDROIZOLACE
- TEPELNÁ IZOLACE XPS/ EPS/ MINERÁLNÍ
- ZPEVNĚNÁ PLOCHA POJEZDOVÁ/PLOCHA

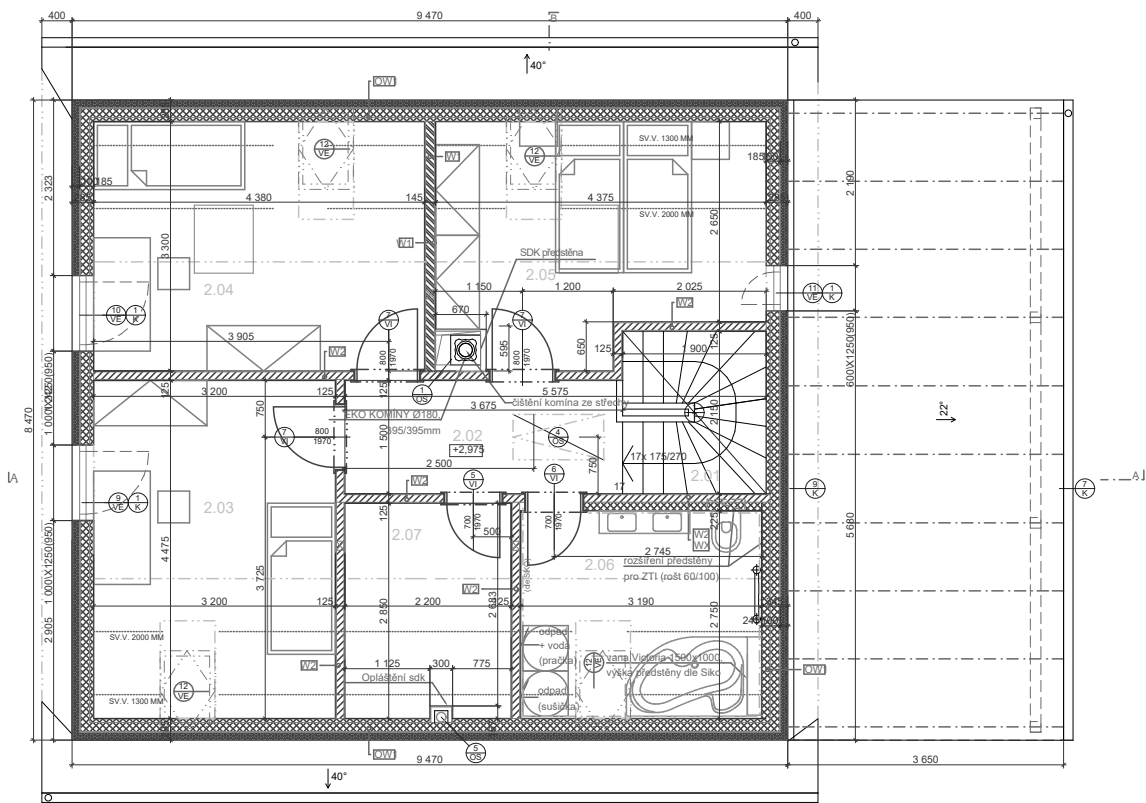
LEGENDA POUŽITÝCH ZKRATEK

- VE výpíné otvorů obvodových konstrukcí
- VI výpíné otvorů vnitřních konstrukcí
- K klempířské výrobky
- Z zámečnické výrobky
- TR truhlářské výrobky
- OS ostatní prvky

UT: 283.43(m.n.h.)
PT: 283.07 (m.n.h.)

±0.000 = 283.700 m.n.m.

Investor:	Zpracovatel: stavebního projektu:	VYŠEHRAD atelier VYŠEHRAD atelier s.r.o. IČ: 29146429 Zelený pruh 1091/111, 140 00 PRAHA 4 tel:+420 241 441 631, 656, 674 fax: 660	Part:
Adce:	Datum:	03.2016	Suppl:
		DSP	Zákona:
			491
Číslo:	Projektant: dát:	VYŠEHRAD atelier VYŠEHRAD atelier s.r.o. IČ: 29146429 Zelený pruh 1091/111, 140 00 PRAHA 4 tel:+420 241 441 631, 656, 674 fax: 660	AutORIZACE: Ing. arch. Jiří Šimůnek
Výves:	PŮDORYS 1.NP	Měřítko:	1:50
		Číslo výkresu:	D.1.1.3



TABULKA MÍSTNOSTÍ

C.M	NÁZEV	m2	S.V. mm	PODLAHA	STĚNY	STROP	POZNÁMKA
2.0	Schodbiště	3,8			Fermacell, malba	SDK, MALBA	
2.0	Chodba	5,5	2620	c1 Laminát	Fermacell, malba	SDK, MALBA	
2.0	Pokoj	14,3	1065-26	c1 Laminát	Fermacell, malba	SDK, MALBA	
2.0	Pokoj	14,5	1065-26	c1 Laminát	Fermacell, malba	SDK, MALBA	
2.0	Ložnice	12,7	1065-26	c1 Laminát	Fermacell, malba	SDK, MALBA	
2.0	Koupelna	6,9	1065-26	c1- PK: Dlažba	Fermacell, malba, obklad do výšky zkušební	SDK, MALBA	podl. výdopění
2.0	Komora	6,1	1065-26	c1 Laminát	Fermacell, malba	SDK, MALBA	
2.0	Půda	65,80	90				
		90					

POZN:
- Pro instalaci obkladu v ostění okna zhotovit šířku otvoru v předstěně o 1cm širší na každé straně otvoru.

LEGENDA MATERIÁLŮ

	SKLADBA OW1-PLUS - OBVODOVÁ STĚNA DŘEVĚNÝ PANEĽ S PŘEDSTĚNOU FERMACELL		HUTNĚNÝ ŠTĚRKOVÝ/PÍSKOVÝ PODSYP (FRAKCE VIZ PŘÍSLUŠNÁ SKLADBA)
	SKLADBA W1 (tl. 145mm) STĚNA NOSNÁ DŘEVĚNÝ PANEĽ OPLÁŠTĚNÝ FERMACELL		HUTNĚNÝ ZEMNÍ NÁSPY
	SKLADBA W2 (tl. 125mm) PŘÍČKA NENOSNÁ DŘEVĚNÝ PANEĽ OPLÁŠTĚNÝ FERMACELL		ŘÍČNÍ KAMENIVO - FRAKCE 32/60 + GEOTEXILIE
	BETON PROSTÝ C 16/20 (PODKLADNÍ DESKA VYTUŽENA KARI SÍŤ)		HYDROIZOLACE
	BEDNÍČÍ TVÁRNICE 500x300x250 mm (NAPŘ. PRESBETON ZB 25-30)		TEPELNÁ IZOLACE XPS/ EPS/ MINERÁLNÍ
	PŮVODNÍ TERÉN		ZPEVNĚNÁ PLOCHA POJEZDOVÁ/PLOCHA

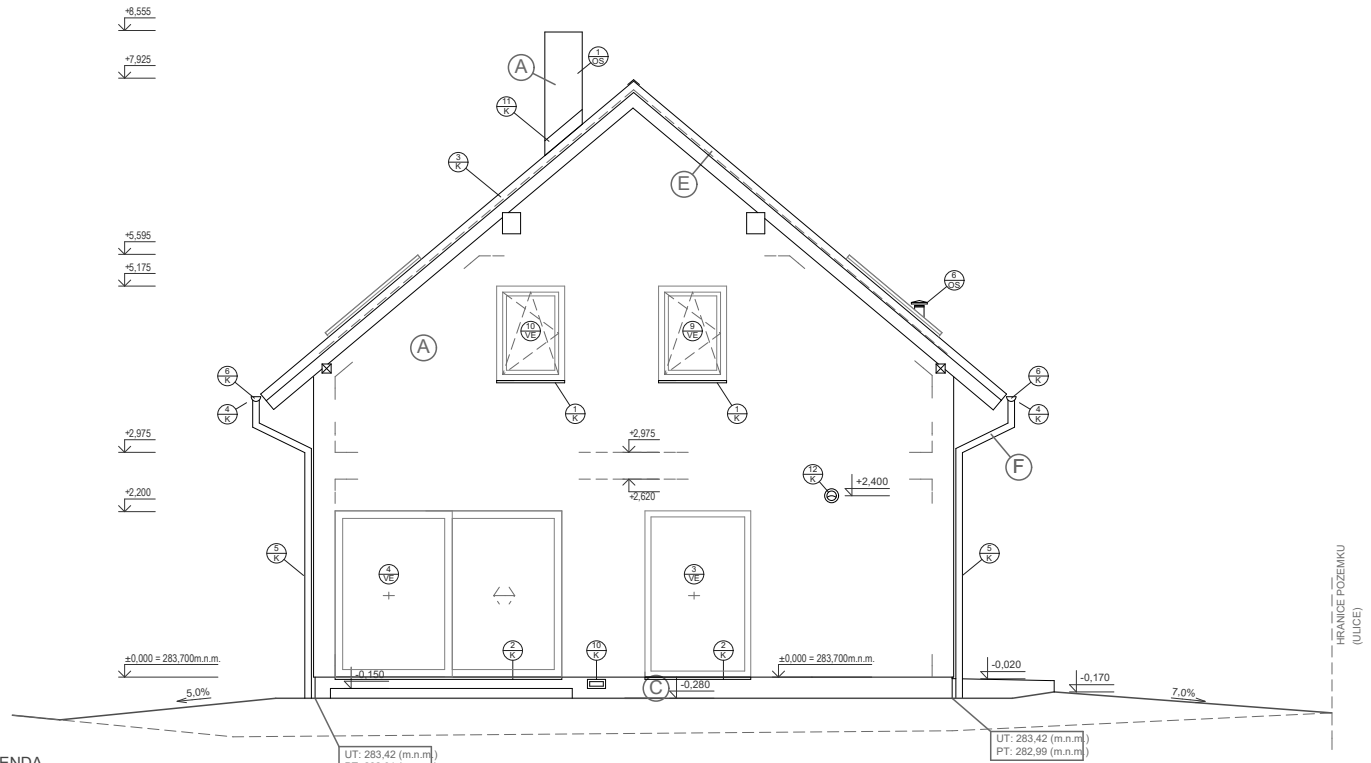
LEGENDA POUŽITÝCH ZKRATEK

- VE výplně otvorů obvodových konstrukcí
- Vl výplně otvorů vnitřních konstrukcí
- K klempířské výrobky
- Z zámečnické výrobky
- TR truhlářské výrobky
- OS ostatní prvky



±0.000 = 283,700 m.n.m.

Investor:	Zpracoval: dizájněho projektu:	VYŠEHRAD atelier www.vysehrad-stavebnictvi.cz VYŠEHRAD atelier s.r.o. IČ: 29144429 Zelený pruh 1091/111, 140 00 PRAHA 4 tel: +420 241 441 631, 656, 674 fax: 660	Part:	VEXTA VEXTA a.s. Hovorčovická 137 250 65 Libeň +420 284 629 624 info@vexta.cz www.vexta.cz
Acce:	Datum:	03.2016	Stupeň:	DSP
	Zakázka:	491		
Číslo: D.1.1 Architektonicko-stavební	Projektant date:	VYŠEHRAD atelier www.vysehrad-stavebnictvi.cz VYŠEHRAD atelier s.r.o. IČ: 29144429 Zelený pruh 1091/111, 140 00 PRAHA 4 tel: +420 241 441 631, 656, 674 fax: 660	Autorizace část:	Ing. arch. Jiří Smolík
Výkres: PŮDORYS 2.NP	Mřížka:	1:50	Číslo výkresu:	D.1.1.4
			Vypracoval:	Ing. arch. Zdeněk Rychtařík Ing. arch. Jiří Masek Ing. arch. Martin Chudilák



LEGENDA

- (A) fasádní omítka, lila (S 0515-R60B)
- (C) voděodolná soklová omítka Marmolit, šedo bílý jemnozrný
- (D) špičatá dlažba BRAMAC MAX, brdicové černá
- (E) dřevěné prvky (OSMO olejová lazura - ořech)
- (F) TiZn plech
- (G) černý kanadský šindel na bednění z prken tl. 24mm

LEGENDA POUŽITÝCH ZKRATEK

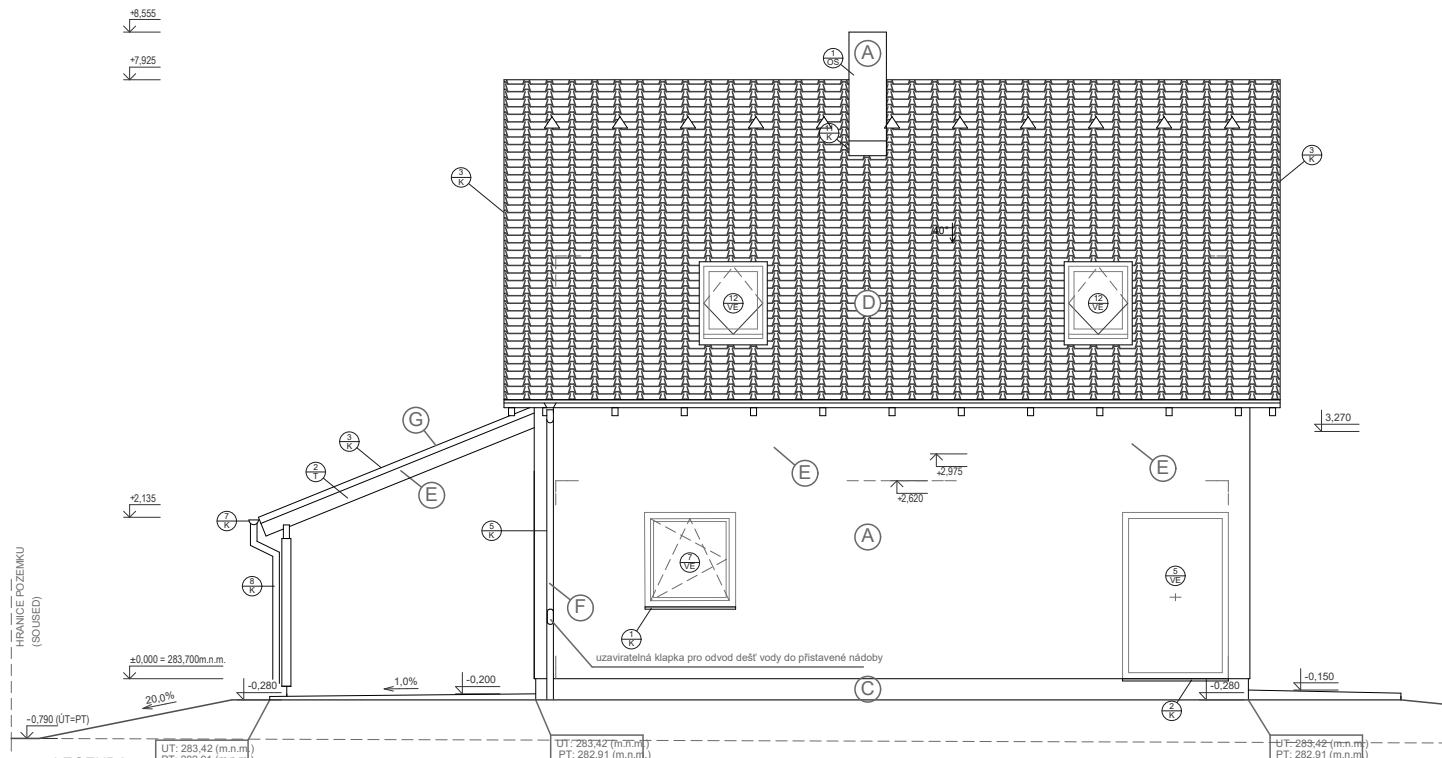
- VE výplně otvorů obvodových konstrukcí
- VI výplně otvorů vnitřních konstrukcí
- K klempířské výrobky
- Z zámečnické výrobky
- TR truhlářské výrobky
- OS ostatní prvky

UT: 283,42 (m.n.m)
PT: 282,91 (m.n.m)

UT: 283,42 (m.n.m)
PT: 282,99 (m.n.m)

±0.000 = 283,700 m.n.m.

Investor:	Zpracovatel stavby/projektu:	VYŠEHRAD atelier VYŠEHRAD atelier s.r.o. IČ: 29146429 Zelený pruh 1091/1111, 140 00 PRAHA 4 tel: +420 241 441 631, 636, 674 fax: 680	VEXTA VEXTA s.r.o. Novotnácká 101 250 05 Líbeň +420 284 925 624 info@vexta.cz www.vexta.cz	Part:		
Alce:	Datum:	03.2016	Stupeň:	DSP	Základ:	491
Název:	Projektant:	VYŠEHRAD atelier VYŠEHRAD atelier s.r.o. IČ: 29146429 Zelený pruh 1091/1111, 140 00 PRAHA 4 tel: +420 241 441 631, 636, 674 fax: 680	Autorizace čísel:	Ing. arch. Jiří Smolík		
Výkres:	POHLED OD ZÁPADU	Mřížka:	1:50	Číslo výkresu:	D.1.1.7	



- LEGENDA**
- UT: 283,42 (m.n.m.)
PT: 282,91 (m.n.m.)
 - UT: 283,42 (m.n.m.)
PT: 282,91 (m.n.m.)
 - UT: 283,42 (m.n.m.)
PT: 282,91 (m.n.m.)
- (A) fasádní omítka, lila (S 0515-R60B)
 - (C) voděodolná soklová omítka Marmolit, šedo bílý jemnozrný
 - (D) špičatá taška BRAMAC MAX, hrdlicové černá
 - (E) dřevěné prvky (OSMO olejová lazura - ofech)
 - (F) Tižň plech
 - (G) šerný kanadský šindel na bednění z prken tl. 24mm

- LEGENDA POUŽITÝCH ZKRATEK**
- VE výpíné otvorů obvodových konstrukcí
 - VI výpíné otvorů vnitřních konstrukcí
 - K klempířské výrobky
 - Z zámečnické výrobky
 - TR truhlářské výrobky
 - OS ostatní prvky

±0.000 = 283,700 m.n.m.

Investor:	Zpracovatel stavebního projektu:	VYŠEHRAD atelier www.vysehradatelier.cz	Paré:
		VYŠEHRAD atelier s.r.o. IČ: 29148429 Zelený pruh 1089/111, 140 00 PRAHA 4 tel: +420 241 441 631, 656, 674 fax: 680	VEXTA VEXTA s.s. Hovotzová 137 250 65 Libeňice +420 284 829 604 info@vexta.cz www.vexta.cz
Alce:	Datum:	03.2016	Stupeň: DSP
			Zakázka: 491
Část:	Projektant část:	Autorizace část:	Ing. arch. Jiří Šmolík
D.1.1	VYŠEHRAD atelier www.vysehradatelier.cz	Vypracoval:	Ing. arch. Zdeněk Rychtářík Ing. arch. Jiří Mašek Ing. arch. Martin Chudíček
Výkres:	POHLED OD SEVERU	Měřítko:	1:50
		Číslo výkresu:	D.1.1.8