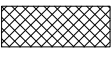
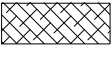

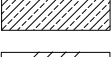
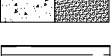



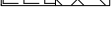


### LEGENDA MATERIÁLŮ

-  SKLADBA O1 - OBVODOVÁ STĚNA DŘEVĚNÝ PANEĽ S PŘEDSTĚNOU FERMACELL
-  SKLADBA O2 - OBVODOVÁ STĚNA DŘEVĚNÝ NEIZOLOVANÝ PANEĽ
-  SKLADBA P1 (tl. 145mm) STĚNA NOSNÁ DŘEVĚNÝ PANEĽ OPLÁŠTĚNÝ FERMACELL
-  SKLADBA P2 (tl. 125mm) PŘÍČKA NENOSNÁ DŘEVĚNÝ PANEĽ OPLÁŠTĚNÝ FERMACELL
-  BETON PROSTÝ C 16/20 (PODKLADNÍ DESKA VYZTUŽENA KARI SÍTÍ)
-  BEDNÍCÍ TVÁRNICE 500x300x250 mm (NAPŘ. PRESBETON ZB 25-30)
-  PŮVODNÍ TERĚN
-  HUTNĚNÝ ŠTĚRKOVÝ/ PÍSKOVÝ PODSYP (FRAKCE VIZ PŘÍSLUŠNÁ SKLADBA)
-  HUTNĚNÝ ZEMNÍ NÁSYP
-  ŘÍČNÍ KAMENIVO - FRAKCE 32/60 + GEOTEXILIE
-  HYDROIZOLACE
-  TEPELNÁ IZOLACE XPS/ EPS/ MINERÁLNÍ
-  ZPEVNĚNÁ PLOCHA POJEZDOVÁ/PLOCHA

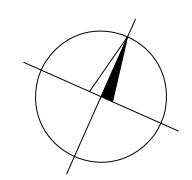
### LEGENDA POUŽITÝCH ZKRATEK

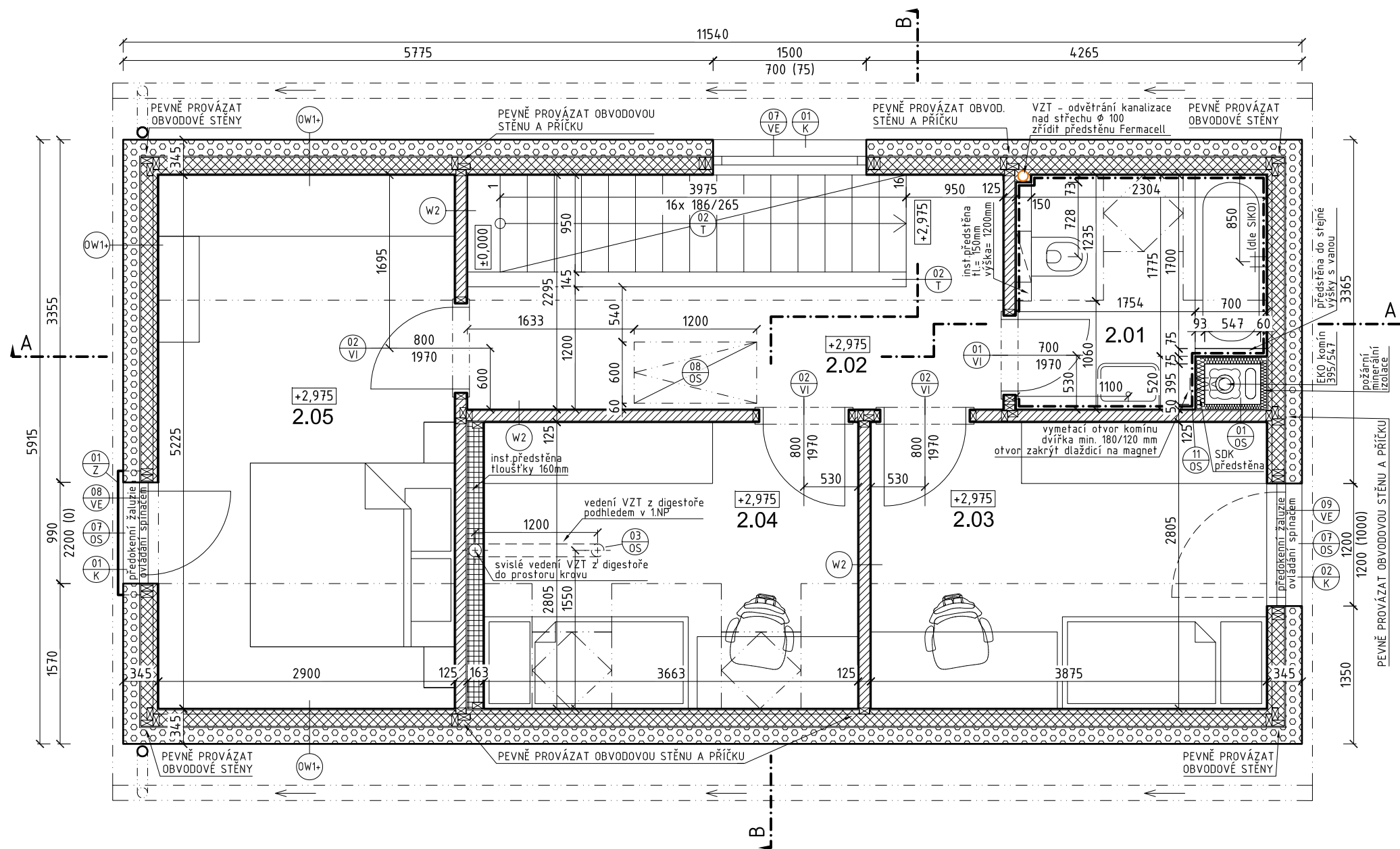
- VE výplně otvorů obvodových konstrukcí
- VI výplně otvorů vnitřních konstrukcí
- K klempířské výrobky
- Z zámečnické výrobky
- TR truhlářské výrobky
- OS ostatní prvky

±0,000 = 375,85 BpV

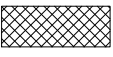
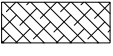



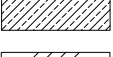
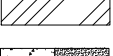


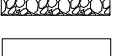


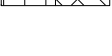
TABULKA MÍSTNOSTÍ 2.NP							
Č.M.	NÁZEV MÍSTNOSTI	m <sup>2</sup>	S.V. mm	PODLAHA	STĚNY	STROP	POZNÁMKA
1.01	Chodba	4,89	2600	DLAŽBA	FERMACELL, MALBA	SDK, MALBA	
1.02	Obývací pokoj s KK	30,84	2600	PLOV.PODL.	FERMACELL, MALBA, KER.OBK.	SDK, MALBA	obklad kuchyňského koutu DLE KUCHLINKY
1.03	Domácí práce	9,83	2500	PLOV.PODL.	FERMACELL, MALBA	SDK, MALBA	
1.04	Koupelna s WC	4,57	2600	DLAŽBA	FERMACELL, MALBA, KER.OBK.	SDK, MALBA	v. obkladu DLE SIKO
1.05	Komora	4,15	2600	PLOV.PODL.	FERMACELL, MALBA	SDK, MALBA	
PODLAHOVÁ PLOCHA CELKEM		54.3					
SCH.	Prostor schodiště	3,78	2600	DŘ. MASIV	FERMACELL, MALBA	SDK, MALBA	

Investor:	Zpracovatel stavebního projektu:	<b>VYŠEHRAD atelier</b> www.vysehrad-atelier.cz	<b>VEXTA</b> VEXTA a.s.   Hovorčovičská 137   250 65 Líbeznice +420 284 829 624   info@vexta.cz   www.vexta.cz	Paré:		
Akce:	Datum:	03.2016	Stupeň:	DSP	Zakázka:	474
Část:	Projektant část:	<b>VYŠEHRAD atelier</b> www.vysehrad-atelier.cz	Autoři: Ing. arch. Jiří Smolík			
Výkres:	Architektonicko - stavební část	VYŠEHRAD atelier s.r.o. IČ: 29146429 Zelený pruh 1091 / 111, 140 00 PRAHA 4 tel: +420 241 441 631, 656, 674 fax: 680	Vypracoval: Ing. arch. Zdeněk Rychtařík			
		Měřítko:	1:50	Číslo výkresu:	D.1.1.3	





### LEGENDA MATERIÁLŮ

-  SKLADBA O1 - OBVODOVÁ STĚNA DŘEVĚNÝ PANEL S PŘEDSTĚNOU FERMACELL
-  SKLADBA O2 - OBVODOVÁ STĚNA DŘEVĚNÝ NEIZOLOVANÝ PANEL
-  SKLADBA P1 (tl. 145mm) STĚNA NOSNÁ DŘEVĚNÝ PANEL OPLÁŠTĚNÝ FERMACELL
-  SKLADBA P2 (tl. 125mm) PŘÍČKA NENOSNÁ DŘEVĚNÝ PANEL OPLÁŠTĚNÝ FERMACELL
-  BETON PROSTÝ C 16/20 (PODKLADNÍ DESKA VYZTUŽENA KARI SÍTÍ)
-  BEDNÍCÍ TVÁRNICE 500x300x250 mm (NAPŘ. PRESBETON ZB 25-30)
-  PŮVODNÍ TERÉN
-  HUTNĚNÝ ŠTĚRKOVÝ/ PÍSKOVÝ PODSYP (FRAKCE VIZ PŘÍSLUŠNÁ SKLADBA)
-  HUTNĚNÝ ZEMNÍ NÁSYP
-  ŘÍČNÍ KAMENIVO - FRAKCE 32/60 + GEOTEXILIE
-  HYDROIZOLACE
-  TEPelná IZOLACE XPS/ EPS/ MINERÁLNÍ
-  ZPEVNĚNÁ PLOCHA POJEZDOVÁ/PLOCHA

### LEGENDA POUŽITÝCH ZKRATEK

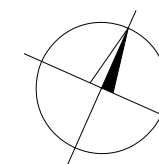
- VE výplně otvorů obvodových konstrukcí
- VI výplně otvorů vnitřních konstrukcí
- K klempířské výrobky
- Z zámečnické výrobky
- TR truhlářské výrobky
- OS ostatní prvky

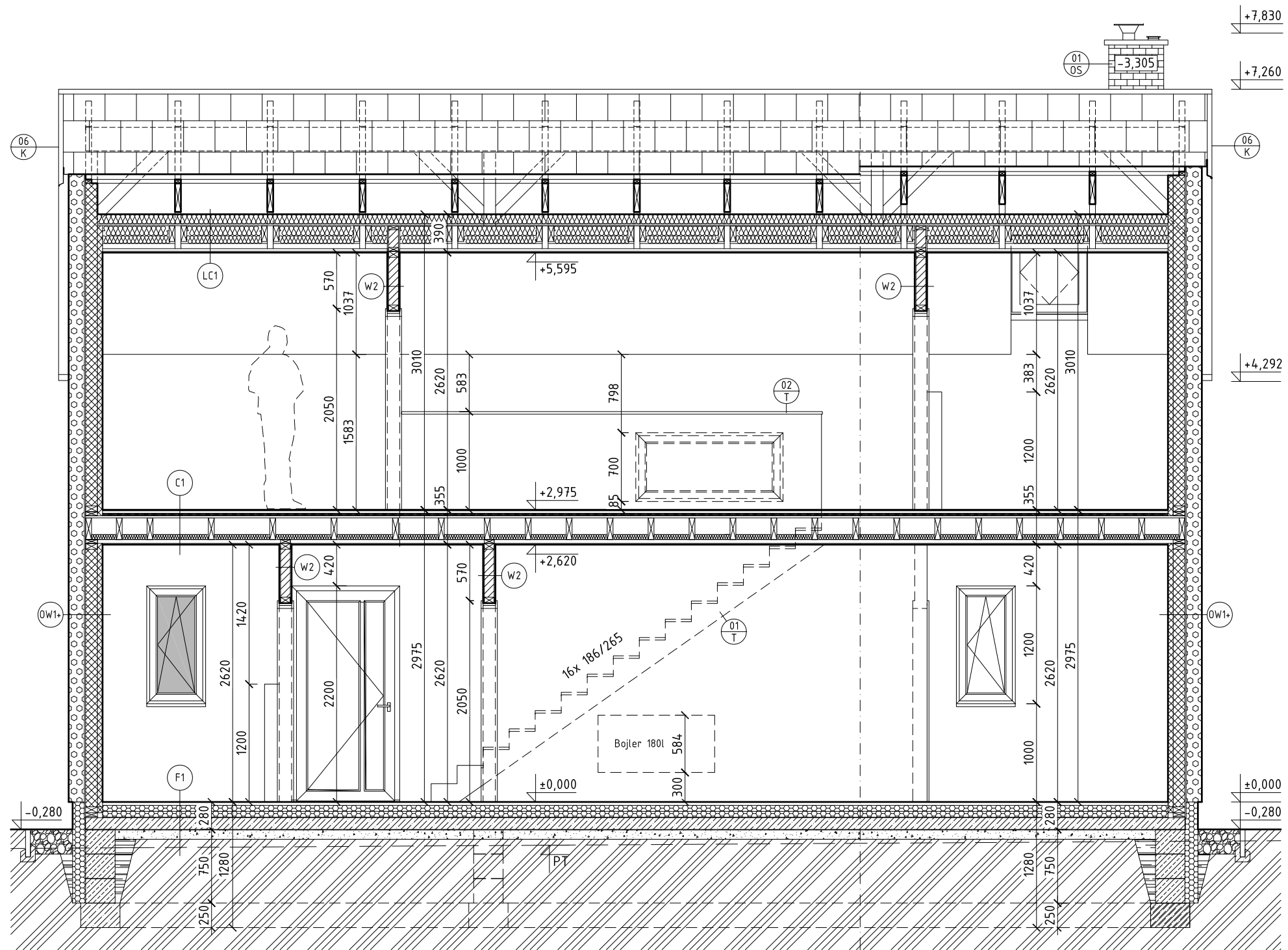
Č.M.	NÁZEV MÍSTNOSTI	m <sup>2</sup>	S.V. mm	PODLAHA	STĚNY	STROP	POZNÁMKA
2.01	Koupelna s WC	5,21	1583-2600	DLAŽBA	FERMACELL, MALBA, KER.OBKL.	SDK, MALBA	v. obkladu DLE SIKO
2.02	Chodba	7,75	1583-2600	PLOV.PODL.	FERMACELL, MALBA	SDK, MALBA	
2.03	Dětský pokoj 1	10,97	1583-2600	PLOV.PODL.	FERMACELL, MALBA	SDK, MALBA	
2.04	Dětský pokoj 2	10,27	1583-2600	PLOV.PODL.	FERMACELL, MALBA	SDK, MALBA	
2.05	Ložnice	15,15	1583-2600	PLOV.PODL.	FERMACELL, MALBA	SDK, MALBA	
PODLAHOVÁ PLOCHA CELKEM		49.4					

±0,000 = 375,85 BpV

Investor:	Zpracovatel stavebního projektu:	<b>VYŠEHRAD atelier</b> www.vysehrad-atelier.cz	<b>VEXTA</b> VEXTA a.s.   Hovorčovičská 137   250 65 Líbeznice +420 284 829 624   info@vexta.cz   www.vexta.cz	Paré:		
Akce:	Datum:	03.2016	Stupeň:	DSP	Zakázka:	474

Část:	D.1.1. Architektonicko - stavební část	Projektant část:	<b>VYŠEHRAD atelier</b> www.vysehrad-atelier.cz	Autořižace část:	Ing. arch. Jiří Smolík		
Výkres:	PŮDPRYS 2.NP	Vypracoval:	Ing. arch. Zdeněk Rychtařík	Měřítko:	1:50	Číslo výkresu:	D.1.1.4





### LEGENDA MATERIÁLŮ

-  SKLADBA O1 - OBVODOVÁ STĚNA  
DŘEVĚNÝ PANEL S PŘEDSTĚNOU FERMACELL
-  SKLADBA O2 - OBVODOVÁ STĚNA  
DŘEVĚNÝ NEIZOLOVANÝ PANEL
-  SKLADBA P1 (H. 145mm) STĚNA NOSNÁ  
DŘEVĚNÝ PANEL OPLÁŠTĚNÝ FERMACELL
-  SKLADBA P2 (H. 125mm) PŘÍČKA NENOSNÁ  
DŘEVĚNÝ PANEL OPLÁŠTĚNÝ FERMACELL
-  BETON PROSTÝ C 16/20  
(PODKLADNÍ DESKA VYZTUŽENA KARI SÍTÍ)
-  BEDNÍCÍ TVÁRNICE 500x300x250 mm  
(NAPŘ. PRESBETON ZB 25-30)
-  PŮVODNÍ TERÉN
-  HUTNĚNÝ ŠTĚRKOVÝ PÍSKOVÝ PODSYP  
(FRAKCE VIZ PŘÍSLUŠNÁ SKLADBA)
-  HUTNĚNÝ ZEMNÍ NÁSYP
-  ŘÍČNÍ KAMENIVO - FRAKCE 32/60  
+ GEOTEXILIE
-  HYDROIZOLACE
-  TEPELNÁ IZOLACE XPS/ EPS/ MINERÁLNÍ
-  ZPEVNĚNÁ PLOCHA POJEZDOVÁ/PLOCHA

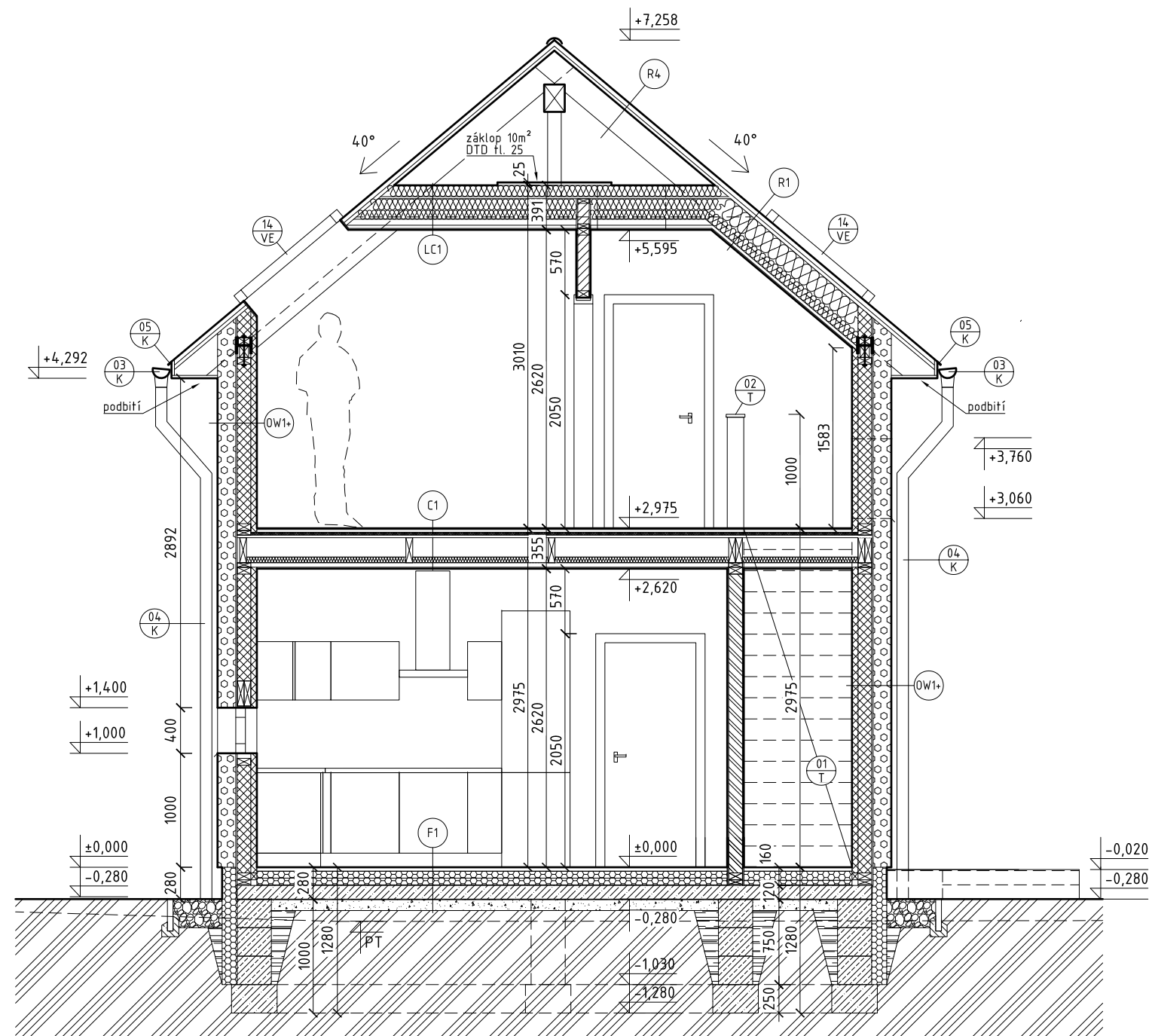
### LEGENDA POUŽITÝCH ZKRATEK

- VE výplně otvorů obvodových konstrukcí
- VI výplně otvorů vnitřních konstrukcí
- K klempířské výrobky
- Z zámečnické výrobky
- TR truhlářské výrobky
- OS ostatní prvky

±0,000 = 375,85 BpV

Investor:	Zpracovatel stavebního projektu:	<b>VYŠEHRAD atelier</b> www.vysehrad-atelier.cz VYŠEHRAD atelier s.r.o. IČ: 29146429 Zelený pruh 1091 / 111, 140 00 PRAHA 4 tel:+420 241 441 631, 656, 674 fax: 680	<b>VEXTA</b> VEXTA a.s.   Hovorčovičká 137   250 65 Líbeznice +420 284 829 624   info@vexta.cz   www.vexta.cz	Paré:		
Akce:	Datum:	03.2016	Stupeň:	DSP	Zakázka:	474

Část:	D.1.1. Architektonicko - stavební část	Projektant část:	<b>VYŠEHRAD atelier</b> www.vysehrad-atelier.cz VYŠEHRAD atelier s.r.o. IČ: 29146429 Zelený pruh 1091 / 111, 140 00 PRAHA 4 tel:+420 241 441 631, 656, 674 fax: 680	Autorizace část:	Ing. arch. Jiří Smolík		
Výkres:	ŘEZ B - B'	Vypracovat:	Ing. arch. Zdeněk Rychtařík	Měřítko:	1:50	Číslo výkresu:	D.1.1.10



### LEGENDA MATERIÁLŮ

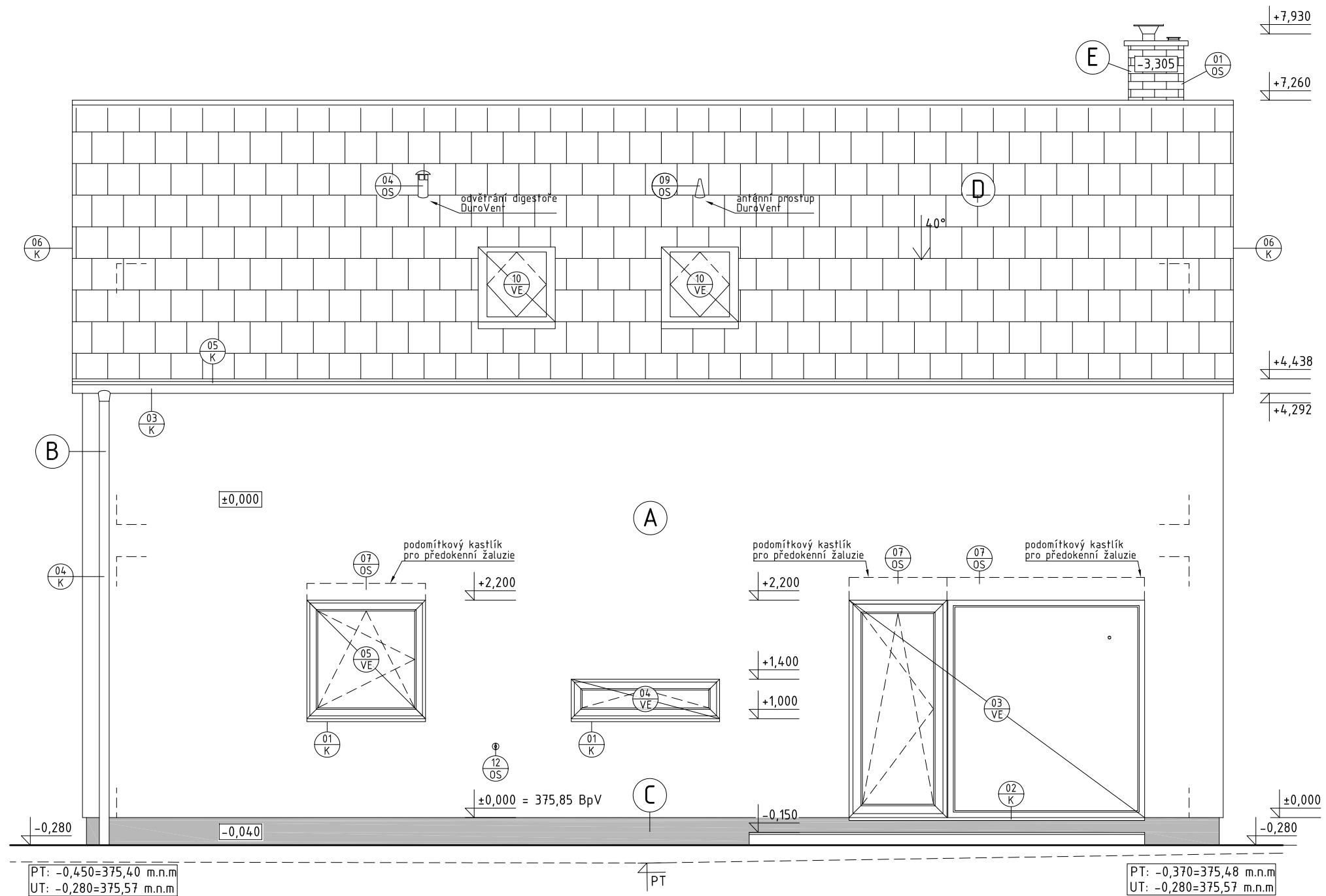
- SKLADBA O1 - OBVODOVÁ STĚNA  
DŘEVĚNÝ PANEĽ S PŘEDSTĚNOU FERMACELL
- SKLADBA O2 - OBVODOVÁ STĚNA  
DŘEVĚNÝ NEIZOLOVANÝ PANEĽ
- SKLADBA P1 (tl. 145mm) STĚNA NOSNÁ  
DŘEVĚNÝ PANEĽ OPLÁŠTĚNÝ FERMACELL
- SKLADBA P2 (tl. 125mm) PŘÍČKA NENOSNÁ  
DŘEVĚNÝ PANEĽ OPLÁŠTĚNÝ FERMACELL
- BETON PROSTÝ C 16/20  
(PODKLADNÍ DESKA VYZTUŽENA KARI SÍTÍ)
- BEDNÍČÍ TVÁRNICE 500x300x250 mm  
(NAPŘ. PRESBETON ZB 25-30)
- PŮVODNÍ TERÉN
- HUTNĚNÝ ŠTĚRKOVÝ/PÍSKOVÝ PODSYP  
(FRAKCE VIZ PŘÍSLUŠNÁ SKLADBA)
- HUTNĚNÝ ZEMNÍ NÁSYP
- ŘÍČNÍ KAMENIVO - FRAKCE 32/60  
+ GEOTEXTILIE
- HYDROIZOLACE
- TEPELNÁ IZOLACE XPS/ EPS/ MINERÁLNÍ
- ZPEVNĚNÁ PLOCHA POJEZDOVÁ/PLOCHA

### LEGENDA POUŽITÝCH ZKRATEK

- VE výplně otvorů obvodových konstrukcí
- VI výplně otvorů vnitřních konstrukcí
- K klempířské výrobky
- Z zámečnické výrobky
- TR truhlářské výrobky
- OS ostatní prvky

±0,000 = 375,85 BpV

Investor:	Zpracovatel stavebního projektu: <b>VYŠEHRAD atelier</b> www.vysehrad-atelier.cz	<b>VEXTA</b> VEXTA a.s.   Hovorčovičská 137   250 65 Líbeznice +420 284 829 624   info@vexta.cz   www.vexta.cz	Paré:
Akce:	Datum: <b>03.2016</b>	Stupeň: <b>DSP</b>	Zakázka: <b>474</b>
Část: <b>D.1.1. Architektonicko - stavební část</b>	Projektant části: <b>VYŠEHRAD atelier</b> www.vysehrad-atelier.cz	Autorizace části: Ing. arch. Jiří Smolík	
Výkres: <b>ŘEZ A-A'</b>	VYŠEHRAD atelier s.r.o. IČ: 29146429 Zelený pruh 1091 / 111, 140 00 PRAHA 4 tel:+420 241 441 631, 656, 674 fax: 680	Vypracovat: Ing. arch. Zdeněk Rychtařík	Měřítko: <b>1:50</b>
		Číslo výkresu: <b>D.1.1.9</b>	



## LEGENDA

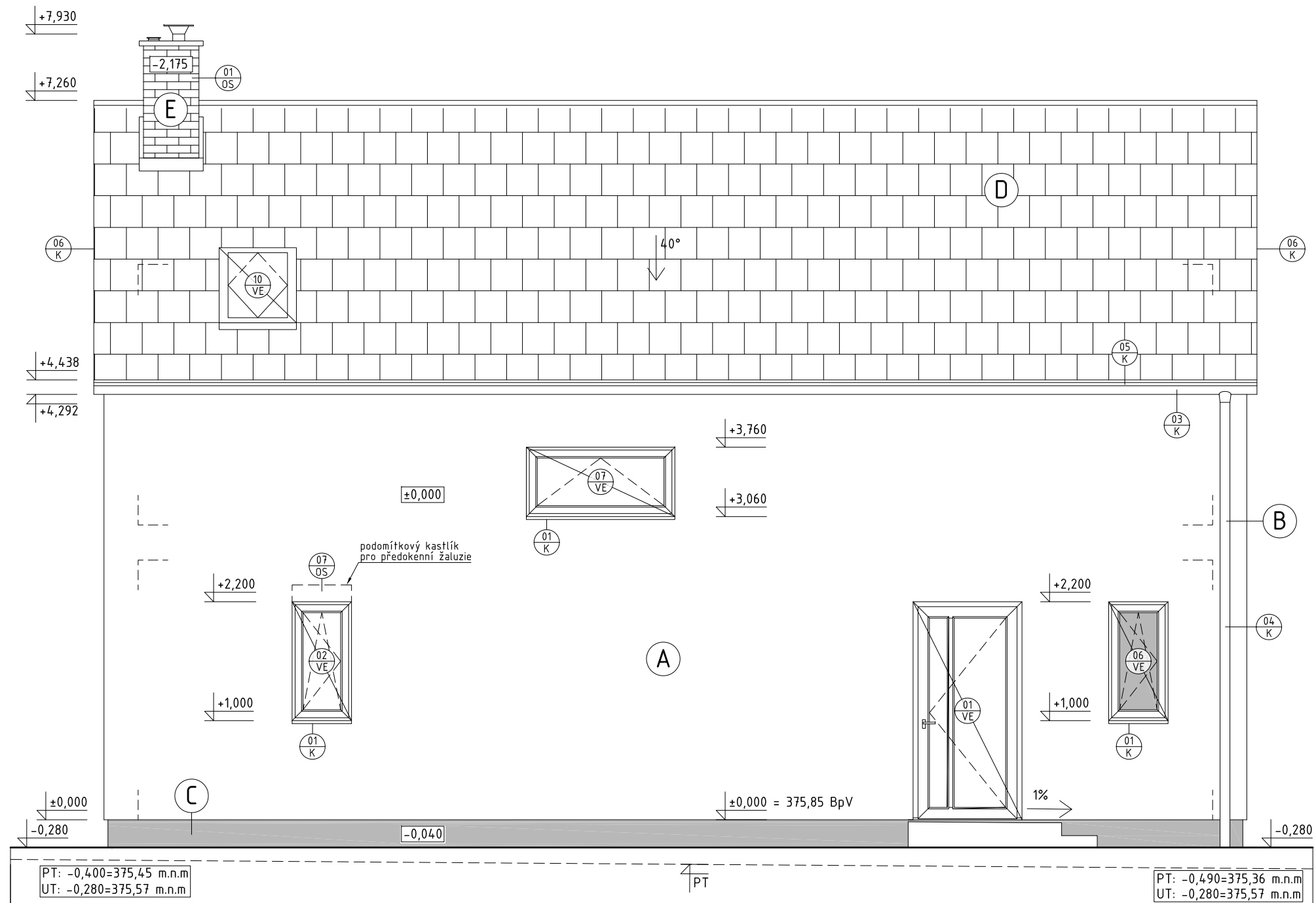
- A** fasádní omítka - světle hnědá HN2C (Weber)
- B** Titanzinek
- C** voděodolná soklová omítka Marmolit MAR1 0075 (HBW12)
- D** střešní krytina Bramac Max - břidlicově černá
- E** EKO komín 395/547 mm, prstence v barvě krytiny (imitace cihel)

## LEGENDA POUŽITÝCH ZKRATEK

- VE výplně otvorů obvodových konstrukcí
- VI výplně otvorů vnitřních konstrukcí
- K klempířské výrobky
- Z zámečnické výrobky
- TR truhlářské výrobky
- OS ostatní prvky

±0,000 = 375,85 BpV

Investor:	Zpracovatel stavebního projektu:	<b>VYŠEHRAD atelier</b> www.vysehrad-atelier.cz	<b>VEXTA</b> VEXTA a.s.   Hovorčovičká 137   250 65 Libeznice +420 284 829 624   info@vexta.cz   www.vexta.cz	Paré:		
Akce:	Datum:	03.2016	Stupeň:	DSP	Zakázka:	474
Část:	Projektant část:	<b>VYŠEHRAD atelier</b> www.vysehrad-atelier.cz	Autoři a část:			Ing. arch. Jiří Smolík
Výkres:	POHLED JIŽNÍ	VYŠEHRAD atelier s.r.o. IČ: 29146429 Zelený pruh 1091 / 111, 140 00 PRAHA 4 tel: +420 241 441 631, 656, 674 fax: 680	Vypracovat:			Ing. arch. Zdeněk Rychtařík
		Měřítko:	1:50	Číslo výkresu:	D.1.1.13	



**LEGENDA**

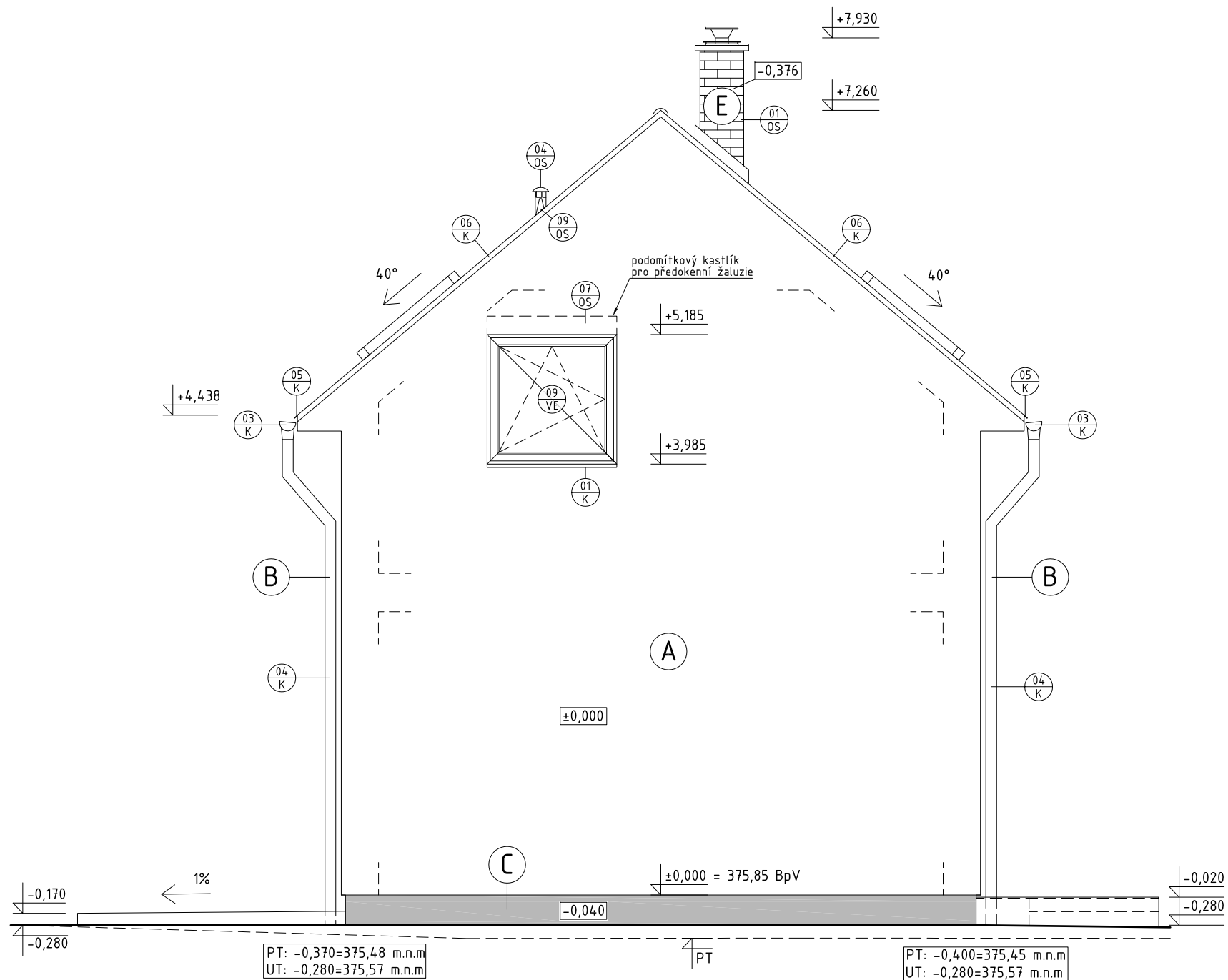
- A** fasádní omítka - světle hnědá HN2C (Weber)
- B** Titanzinek
- C** voděodolná soklová omítka Marmolit MAR1 0075 (HBW12)
- D** střešní krytina Bramac Max - břidlicově černá
- E** EKO komín 395/547 mm, prstence v barvě krytiny (imitace cihel)

**LEGENDA POUŽITÝCH ZKRATEK**

- VE výplně otvorů obvodových konstrukcí
- VI výplně otvorů vnitřních konstrukcí
- K klempířské výrobky
- Z zámečnické výrobky
- TR truhlářské výrobky
- OS ostatní prvky

±0,000 = 375,85 BpV

Investor:	Zpracovatel stavebního projektu: <b>VYŠEHRAD atelier</b> www.vysehrad-atelier.cz	<b>VEXTA</b> VEXTA a.s.   Hovorčovičká 137   250 65 Libeznice +420 284 829 624   info@vexta.cz   www.vexta.cz	Paré:
Akce:	Datum: <b>03.2016</b>	Stupeň: <b>DSP</b>	Zakázka: <b>474</b>
Část: <b>D.1.1. Architektonicko - stavební část</b>	Projektant části: <b>VYŠEHRAD atelier</b> www.vysehrad-atelier.cz	Autorizace části: Ing. arch. Jiří Smolík	
Výkres: <b>POHLED SEVERNÍ</b>	VYŠEHRAD atelier s.r.o. IČ: 29146429 Zelený pruh 1091 / 111, 140 00 PRAHA 4 tel:+420 241 441 631, 656, 674 fax: 680	Vypracovat: Ing. arch. Zdeněk Rychtařík	
	Měřítko: <b>1:50</b>	Číslo výkresu: <b>D.1.1.11</b>	



### LEGENDA

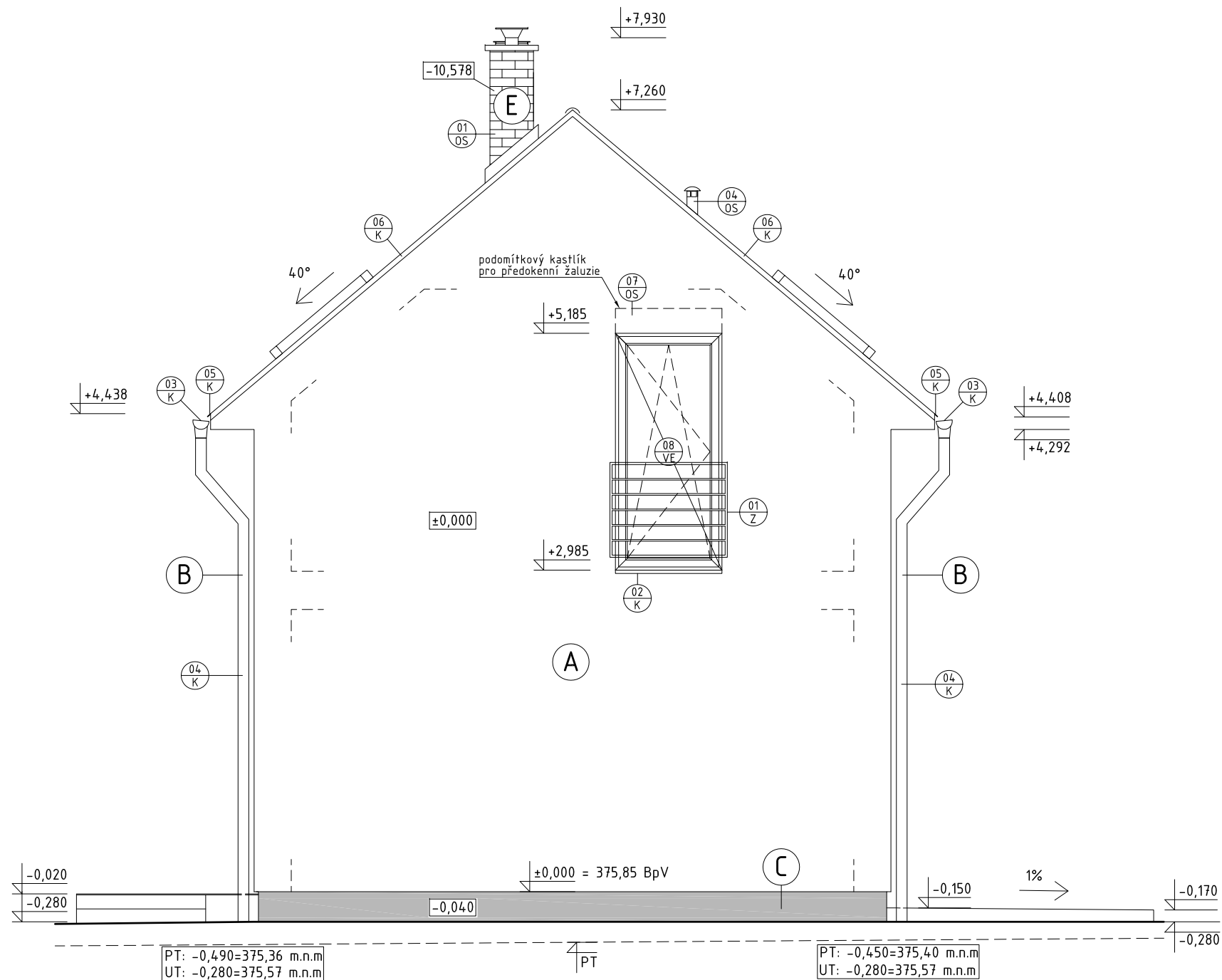
- (A)** fasádní omítka - světle hnědá HN2C (Weber)
- (B)** Titanzinek
- (C)** voděodolná soklová omítka Marmolit MAR1 0075 (HBW12)
- (D)** střešní krytina Bramac Max - břidlicově černá
- (E)** EKO komín 395/547 mm, prstence v barvě krytiny (imitace cihel)

### LEGENDA POUŽITÝCH ZKRATEK

- VE výplně otvorů obvodových konstrukcí
- VI výplně otvorů vnitřních konstrukcí
- K klempířské výrobky
- Z zámečnické výrobky
- TR truhlářské výrobky
- OS ostatní prvky

±0,000 = 375,85 BpV

Investor:	Zpracovatel stavebního projektu: <b>VYŠEHRAD atelier</b> www.vysehrad-atelier.cz	<b>VEXTA</b> VEXTA a.s.   Hovorčovičká 137   250 65 Libeznice +420 284 829 624   info@vexta.cz   www.vexta.cz	Paré:
Akce:	Datum: <b>03.2016</b>	Stupeň: <b>DSP</b>	Zakázka: <b>474</b>
Část: <b>D.1.1. Architektonicko - stavební část</b>	Projektant části: <b>VYŠEHRAD atelier</b> www.vysehrad-atelier.cz	Autoři: Ing. arch. Jiří Smolík	
Výkres: <b>POHLED VÝCHODNÍ</b>	Vypracoval: Ing. arch. Zdeněk Rychtařík	Měřítko: <b>1:50</b>	Číslo výkresu: <b>D.1.1.12</b>



**LEGENDA**

- A** fasádní omítka - světle hnědá HN2C (Weber)
- B** Titanzinek
- C** voděodolná soklová omítka Marmolit MAR1 0075 (HBW12)
- D** střešní krytina Bramac Max - břidlicově černá
- E** EKO komín 395/547 mm, prstence v barvě krytiny (imitace cihel)

**LEGENDA POUŽITÝCH ZKRATEK**

- VE výplně otvorů obvodových konstrukcí
- VI výplně otvorů vnitřních konstrukcí
- K klempířské výrobky
- Z zámečnické výrobky
- TR truhlářské výrobky
- OS ostatní prvky

±0,000 = 375,85 BpV

Investor:	Zpracovatel stavebního projektu: <b>VYŠEHRAD atelier</b> www.vysehrad-atelier.cz	<b>VEXTA</b> VEXTA a.s.   Hovorčovičká 137   250 65 Libeznice +420 284 829 624   info@vexta.cz   www.vexta.cz	Paré:
Akce:	Datum: <b>03.2016</b>	Stupeň: <b>DSP</b>	Zakázka: <b>474</b>
Část: <b>D.1.1. Architektonicko - stavební část</b>	Projektant části: <b>VYŠEHRAD atelier</b> www.vysehrad-atelier.cz	Autorizace části: Ing. arch. Jiří Smolík	
Výkres: <b>POHLED ZÁPADNÍ</b>	VYŠEHRAD atelier s.r.o. IČ: 29146429 Zelený pruh 1091 / 111, 140 00 PRAHA 4 tel: +420 241 441 631, 656, 674 fax: 680	Vypracoval: Ing. arch. Zdeněk Rychtařík	
	Měřítko: <b>1:50</b>	Číslo výkresu: <b>D.1.1.14</b>	